

- > **Соединение: R1/8**
- > **Соответствует BS EN 837-1:1998**
- > **Большой диапазон температуры и давления**



Технические данные

Рабочая среда:

Сжатый воздух, масло, газы или жид-кости, которые не вызывают коррозии при контакте с медью

Соединение:

Белая шкала
R1/8

Точность:

2,5% от конечного значения диапазона давления


Температура окружающей среды/среды:

-40 ... +65°C (-40 ... +150°F)
Для предотвращения замерзания подвижных деталей сжатый воздух при температура ниже +2°C (+35°F) должен быть сухим.

Материал:

Корпус: АБС (пластмасса) или сталь
Смотровое стекло: пластмасса для стали или пластмассового корпуса
Соединение: латунь

Технические данные - Центральное соединение, белая шкала

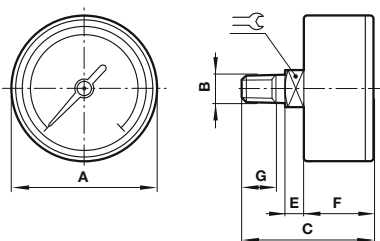
Символ	Деление шкалы			Norgren Модель Ø 40, R1/8	SMS Модель Ø 40, R1/8	Norgren Модель Ø 50, R1/8	SMS Модель Ø 50, R1/8
	(бар) *1)	(МПа)	(фунт/кв. дюйм)				
	0 ... 1,6	0 ... 0,16	0 ... 23			18-013-010	079
	0 ... 4	0 ... 0,4	0 ... 58			18-013-011	080
	0 ... 10	0 ... 1	0 ... 145	18-013-989	091	18-013-013	081

*1) Основная шкала

*2) Шкала только в бар и в фунт/кв. дюйм

Размеры

Размеры в мм
Проекция/по первому углу



Ø A	B	C	E	F	G		Масса (г)
40	R1/8	45	9	26	10	14	49
50	R1/8	50	9	26	14	14	51

Warning

These products are intended for use in industrial compressed air systems only. Do not use these products where pressures and temperatures can exceed those listed under »**Technical features/data**«.

Before using these products with fluids other than those specified, for non-industrial applications, life-support systems or other applications not within published specifications, consult IMI Precision Engineering, Norgren GmbH.

Through misuse, age, or malfunction, components used in fluid power systems can fail in various modes. The system designer is warned to consider the failure modes of all component parts used in fluid power systems and to provide adequate safeguards to prevent personal injury or damage to equipment in the event of such failure.

System designers must provide a warning to end users in the system instructional manual if protection against a failure mode cannot be adequately provided.

System designers and end users are cautioned to review specific warnings found in instruction sheets packed and shipped with these products.