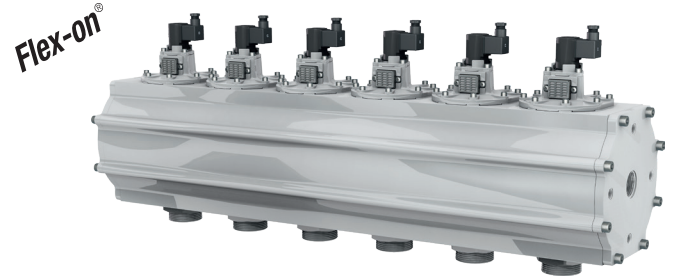


## 8587xxx Systeme für Filteranlagen, mit integrierten Filterventilen

- ø 220 mm für Ventile DN 40 ... 65
- Abstand und Anzahl der Ventile beliebig wählbar
- Unterschiedliche Blasrohrverbindungen verfügbar, z. B. Rohr, Gewinde, Flansch
- Integriertes Filterventil mit TPE-Membrane
- Kurze Reaktionszeiten, hohe Druckspitzen und sehr gute Durchströmung
- Pneumatisch/ Elektromagnetisch betätigt
- Internationale Zulassungen



### Technische Merkmale

**Betriebsmedium:**  
Druckluft

**Rohgastemperatur:**  
-20 ... +85°C (-4 ... +185°F)

**Volumen:**  
0,38 dm<sup>3</sup> /cm Tanklänge

**Material:**  
Gehäuse: Aluminium/PA 66  
Sitzdichtung: TPE  
Vorsteuerdichtung: TPU

**Einbaulage:**  
Beliebig

**Spülgastemperatur:**  
-20 ... +85°C (-4 ... +185°F)

**Durchmesser:**  
ø 220 mm

**Umgebungstemperatur:**  
-20 ... +85°C (-4 ... +185°F)

**Betriebsdruck:**  
0,4 ... 8 bar (5,8 ... 116 psi),  
schwellend

### Technische Daten – Standard Ausführung

#### Weitere Informationen

Bitte wenden Sie sich an einen Mitarbeiter unseres Vertriebsteams, um die Typ-Nummer zu erfragen. (Tel. 05731/791-0)

### Betätigungsmagnete

#### Spannung und Frequenz Magnet 8171 \*1)

Code Spannung	Code Frequenz	Spannung	Frequenz	Leistungsaufnahme	
				Anzugsleistung	Halteleistung
024	00	24 V DC	-	12 W	12 W
024	50	24 V AC	50 Hz	23 VA	16 VA
110	50	110 V AC	50 Hz	23 VA	16 VA
120	60	120 V AC	60 Hz	23 VA	16 VA
230	50	230 V AC	50 Hz	23 VA	16 VA

#### Spannung und Frequenz Magnet 8001 \*1)

024	00	24 V DC	-	12 W	12 W
024	50	24 V AC	50 ... 60 Hz	20 VA	16 VA
110	50	110 V AC	50 ... 60 Hz	20 VA	16 VA
120	60	120 V AC	50 ... 60 Hz	20 VA	16 VA
230	50	230 V AC	50 ... 60 Hz	20 VA	16 VA

### Elektrische Details für alle Magnetsysteme

Ausführung	DIN VDE 0580
Spannungstoleranz	±10%
Einschaltdauer	100% ED
Schutzart	EN 60529 IP65
Steckverbinder	Form A nach DIN EN 175301-803 (im Beipack)

Nach DIN VDE 0580 bei Spulentemperatur von +20°C.  
Bei betriebswarmer Magnetspule (DC) verringert sich die Leistungsaufnahme aus physikalischen Gründen um bis zu ca. 30%.


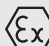
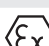
### Zusätzliche Magnetsysteme für den Ex-Bereich

ATEX-Kategorie	ATEX-Schutzart	IP-Schutzart	Magnet	Standard-Spannungen
II 3G II 3D	Ex ec IIC T4 Gc Ex tc IIIC T130°C DC	IP65	8176	24 V DC, 110 V AC, 230 V AC
II 2G II 2D	Ex eb mb IIC T4 Gb Ex mb tb IIIB T135°C Db	IP66	6176	24 V DC, 110 V AC, 230 V AC

#### Achtung!

Bei explosionsgeschützten Magneten verringern sich die zulässigen Temperaturbereiche.

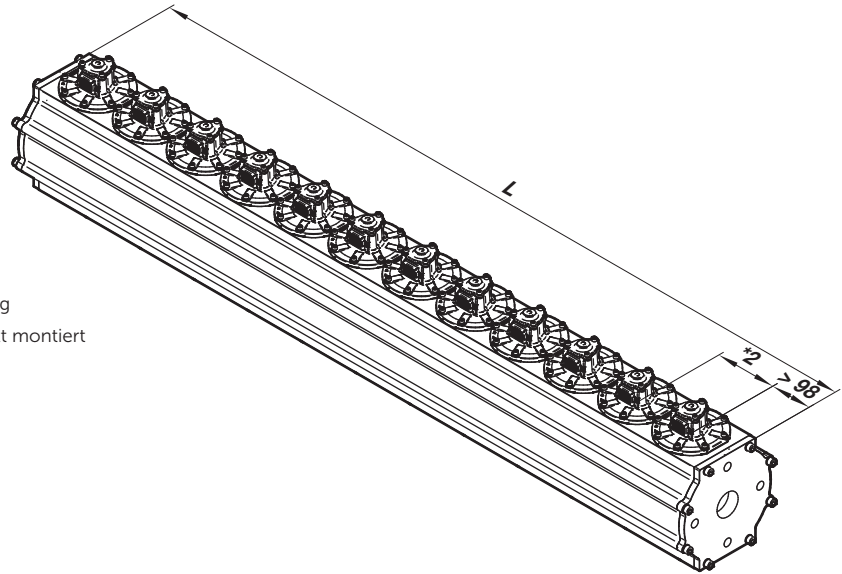
\*1)  nur Magnetspule

Medium	Mindestrastermaß	Druckbereich	Temperaturen (°C)		Material	Zulassungen	Typ
			Rohgas/ Spülgas	Umgebung			
ø 220 für DN 40	130 mm	0,4 ... 8 bar (schwellend)	-20 ... +85	-20 ... +85	Gehäuse: Aluminium/PA66 Dichtung: TPE Vorsteuerdichtung: TPU		8587xxx
ø 220 für DN 50	150 mm	0,4 ... 8 bar (schwellend)	-20 ... +85	-20 ... +85	Gehäuse: Aluminium/PA66 Dichtung: TPE Vorsteuerdichtung: TPU		8587xxx
ø 220 für DN 65	150 mm	0,4 ... 8 bar (schwellend)	-20 ... +85	-20 ... +85	Gehäuse: Aluminium/PA66 Dichtung: TPE Vorsteuerdichtung: TPU		8587xxx

## Abmessungen

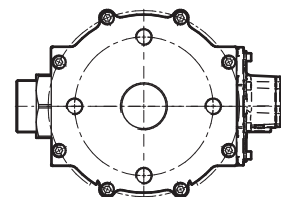
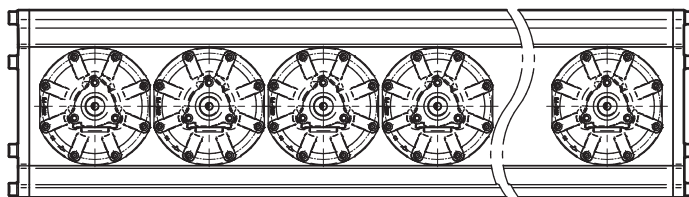
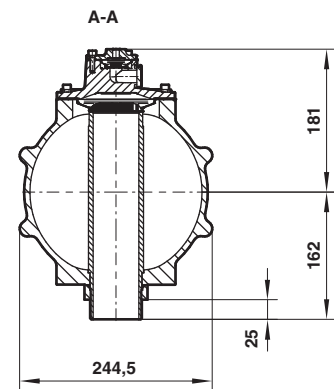
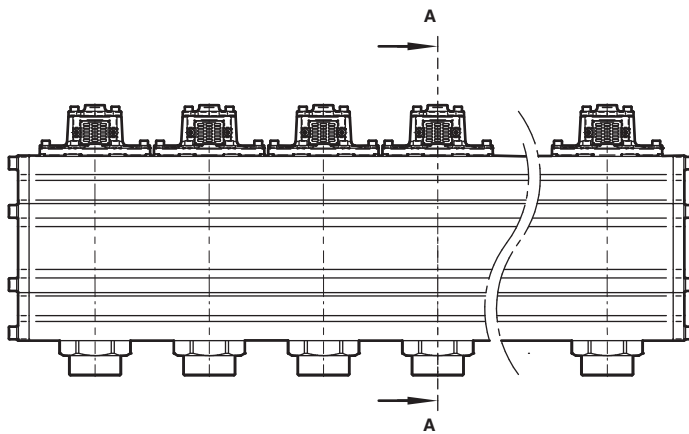
DN 50 ... 65 pneumatisch betätigt

Abmessungen in mm  
Projection/first angle



\*2) Mind. 150 mm, jedoch max. nach Kundenanforderung

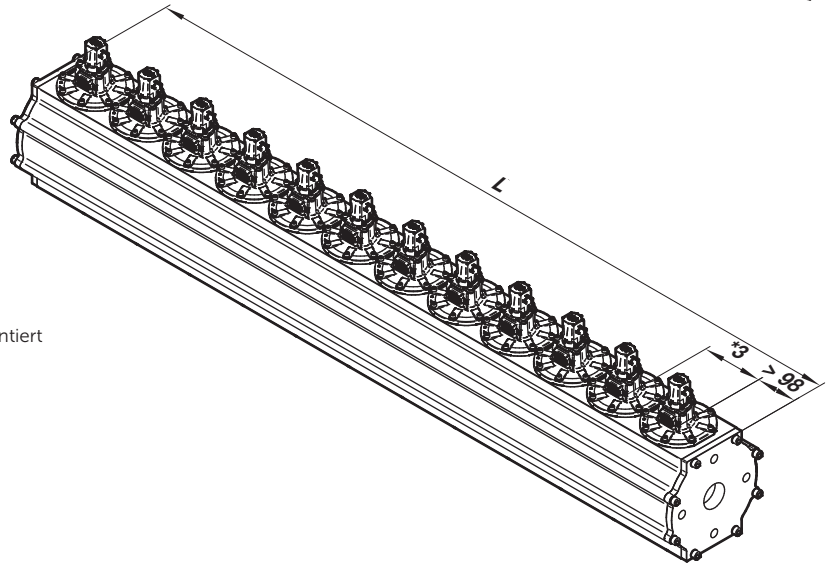
L: Individuelle Länge des Systems bis max. 3 m komplett montiert  
(weitere Längen auf Anfrage)



## Abmessungen

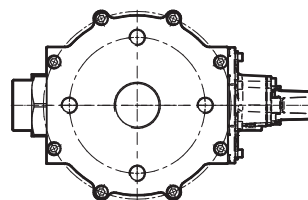
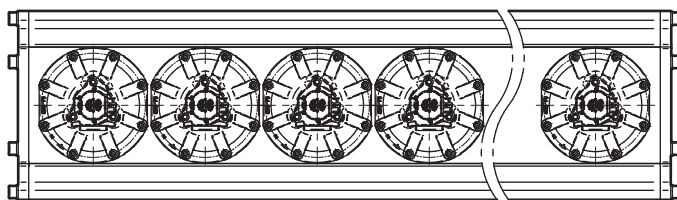
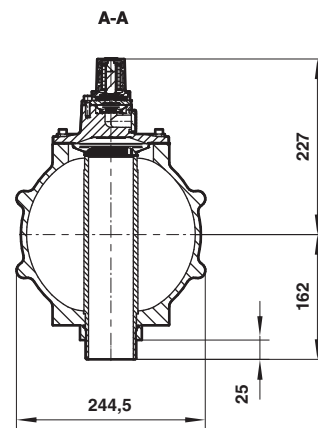
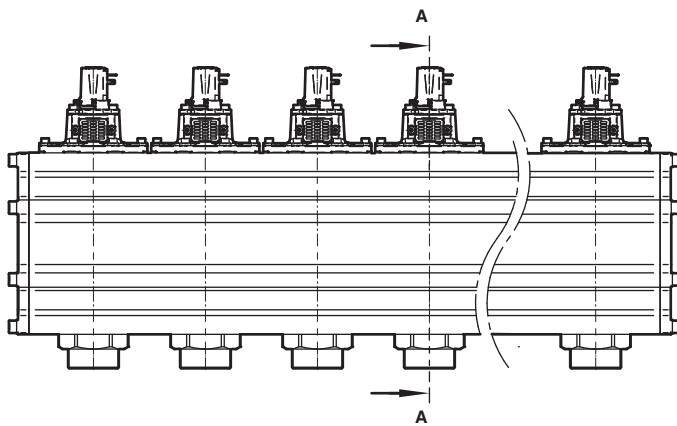
### DN 50 ... 65 elektromagnetisch betätigt

Abmessungen in mm  
Projection/first angle

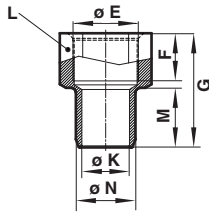


\*3) Mind. 150 mm, jedoch max. nach Kundenanforderung

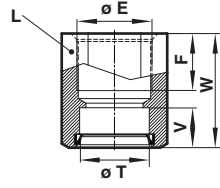
L: Individuelle Länge des Systems bis max. 3 m komplett montiert  
(weitere Längen auf Anfrage)



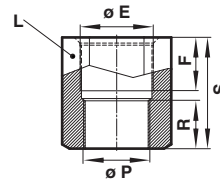
### Schlauchanschluss



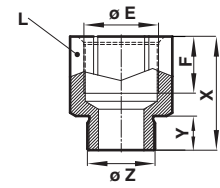
### Steckanschluss



### Gewindeadapter



### Gewindeadapter



	Nennweite (mm)	ø E	F	G	ø K	L	M	ø N	ø P
Innengewinde	50	G21/4	48	-	-	6kt, 85	-	-	G2
Innengewinde	65	G21/4	48	-	-	6kt, 80	-	-	G21/2
Außengewinde	50	G21/4	50	-	-	6kt, 80	-	-	-
Außengewinde	65	G21/4	50	-	-	6kt, 80	-	-	-
Rohr Steckanschluss	50	G21/4	50	-	-	6kt, 80	-	-	-
Rohr Steckanschluss	65	G21/4	48	-	-	6kt, 90	-	-	-
Schlauchanschluss	50	G21/4	48	115	48	6kt, 80	60	60	-
Schlauchanschluss	65	G21/4	48	115	58	6kt, 80	60	70	-

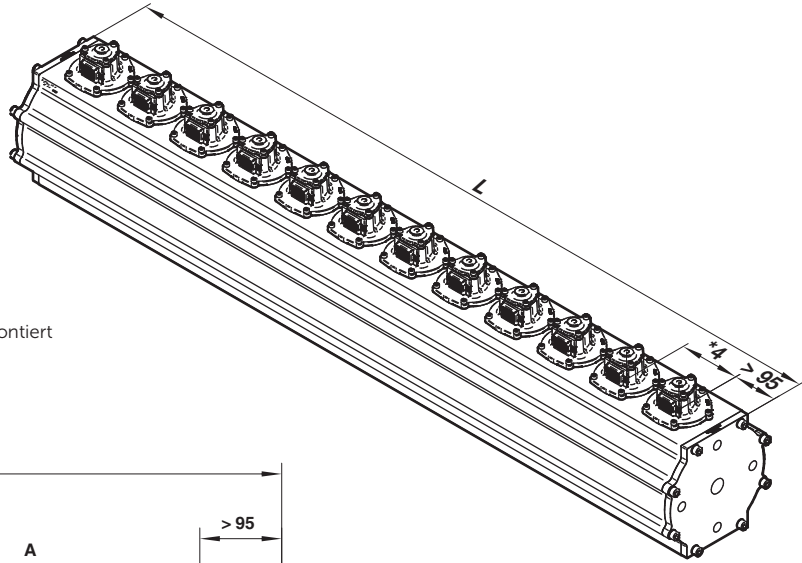
	Nennweite (mm)	R	S	T	V	W	X	Y	Z
Innengewinde	50	43	100	-	-	-	-	-	-
Innengewinde	65	35	100	-	-	-	-	-	-
Außengewinde	50	-	-	-	-	-	G2	30	100
Außengewinde	65	-	-	-	-	-	G21/2	30	100
Rohr Steckanschluss	50	-	-	61	35	100	-	-	-
Rohr Steckanschluss	65	-	-	71	43	100	-	-	-
Schlauchanschluss	50	-	-	-	-	-	-	-	-
Schlauchanschluss	65	-	-	-	-	-	-	-	-

DN 50 nur in Verbindung mit Adapter bestellbar

## Abmessungen

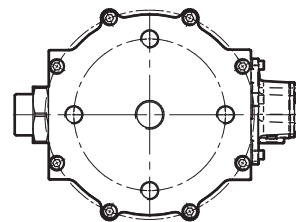
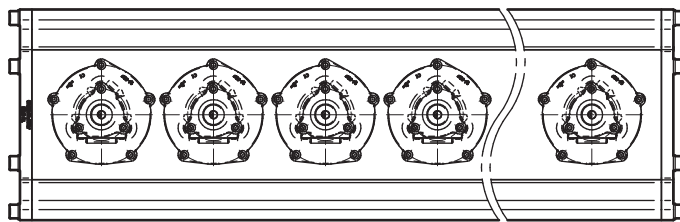
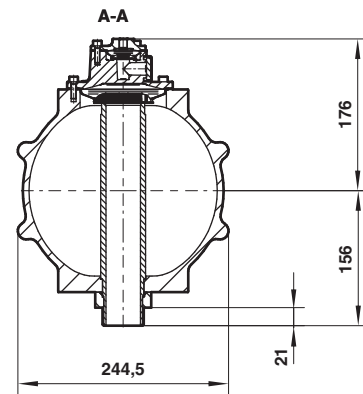
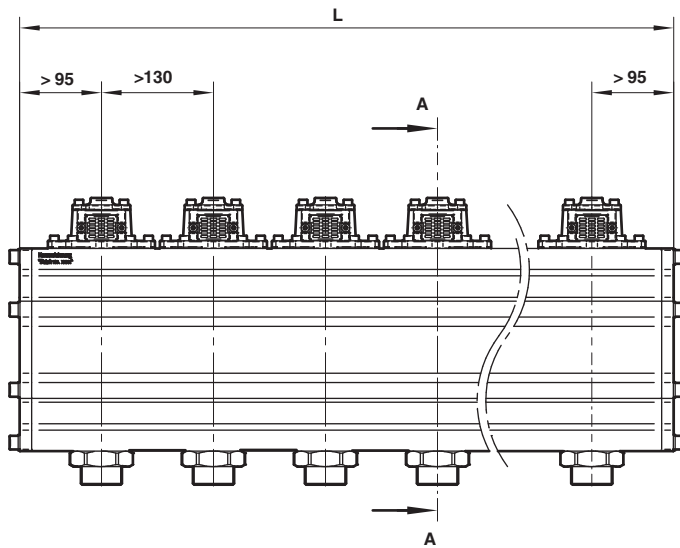
### DN 40 pneumatisch betätigt

Abmessungen in mm  
Projection/first angle



\*4) Mind. 120 mm, jedoch max. nach Kundenanforderung

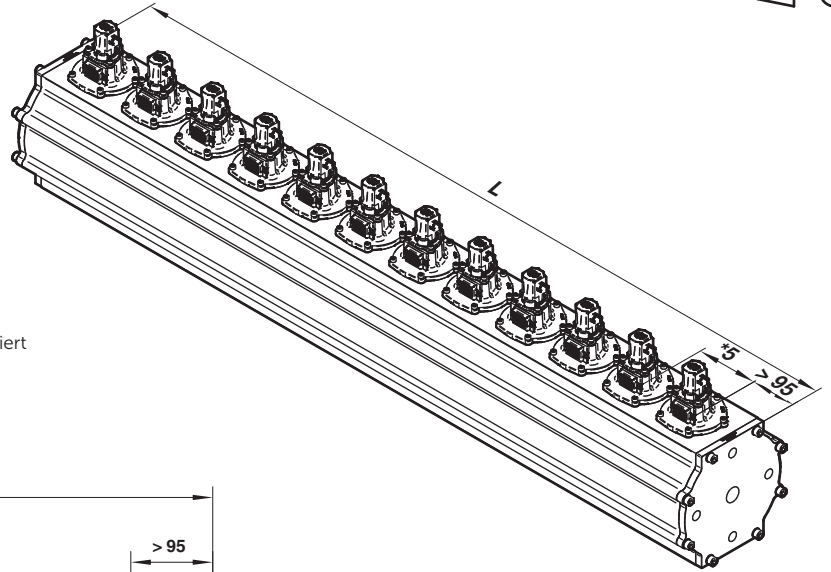
L: Individuelle Länge des Systems bis max. 3 m komplett montiert  
(weitere Längen auf Anfrage)



**Abmessungen**

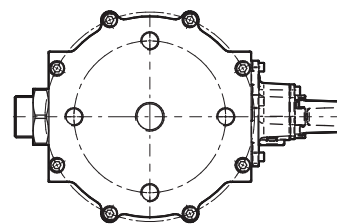
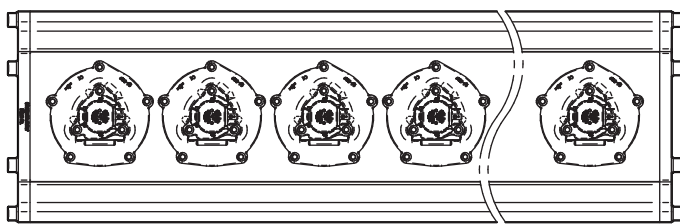
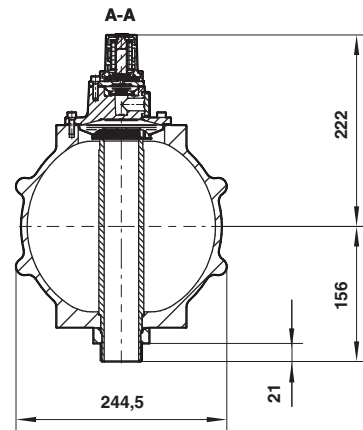
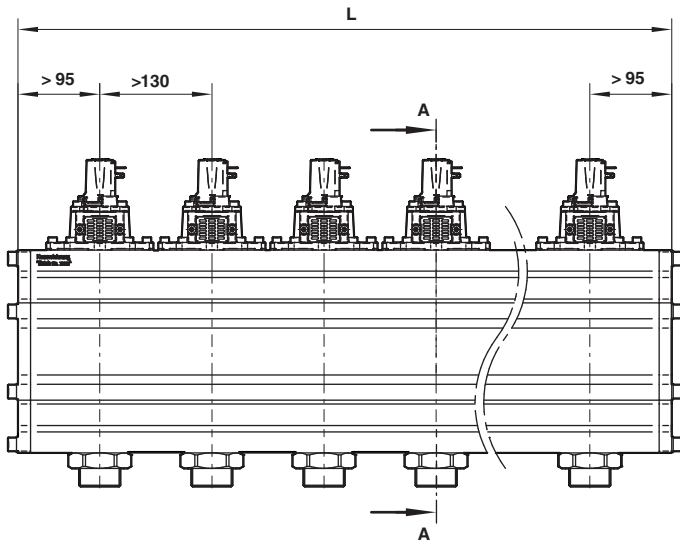
**DN 40 elektromagnetisch betätigt**

Abmessungen in mm  
Projection/first angle



\*5) Mind. 120 mm, jedoch max. nach Kundenanforderung

L: Individuelle Länge des Systems bis max. 3 m komplett montiert  
(weitere Längen auf Anfrage)

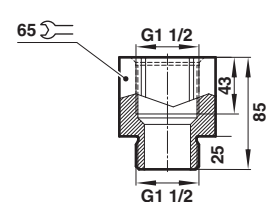
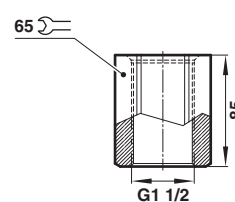
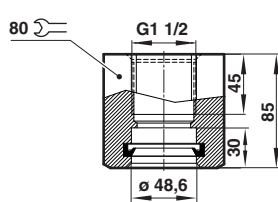
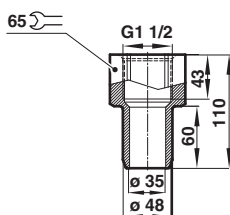


**Schlauchanschluss**

**Steckanschluss**

**Gewindeadapter**

**Gewindeadapter**



#### **Hinweis zur Druckgeräterichtlinie (DGRL):**

Die Filterreinigungssysteme dieser Baureihe mit einem Druck-Volumenprodukt  $PS \times V$  bis max. 50 bar\* L entsprechen Art. 4 Abs. (3) der Druckgeräterichtlinie (DGRL) 2014/68/EU. Das bedeutet Auslegung und Herstellung nach der im Mitgliedsstaat geltenden guten Ingenieurpraxis. Soweit eine CE- Kennzeichnung vorhanden ist, bezieht sich diese nicht auf die DGRL sondern auf mitgeltende EU Richtlinien. Somit entfällt die Konformitätserklärung nach dieser Richtlinie.

**Für Systeme mit einem Druck-Volumenprodukt  $PS \times V > 50 \text{ bar* Ltr.}$  gilt Art. 4 Abs. (1) Buchstabe a) Ziffer i) zweiter Gedankenstrich:**

Die grundlegenden Anforderungen des Anhangs I der DGRL sind zu erfüllen. Die CE- Kennzeichnung am Filterreinigungssystem schließt die DGRL ein.

Die Betriebsgrenzen und das Volumen sind dem Typenschild und der Betriebsanleitung zu entnehmen. Auf Wunsch kann eine Konformitätserklärung zur Verfügung gestellt werden.

#### **Hinweis zur EMV-Richtlinie:**

Durch eine geeignete elektrische Beschaltung der Ventile ist sicherzustellen, dass die Grenzwerte der harmonisierten Normen EN 61000-6-3 und EN 61000-6-1 eingehalten werden und damit die Richtlinie 2014/30/EU (Elektromagnetische Verträglichkeit) erfüllt ist.