


F84C - Filtro de extracción de aceite

Sistema modular Excelon® Plus



- > **Tamaño del puerto:**
3/8" ... 3/4" (ISO G/PTF)
- > **Excelon®Plus permite la instalación en línea o la instalación modular con otras unidades Excelon®Plus**
- > **Alta eficacia en eliminación de aceite y partículas sólidas**
- > **Depósito con doble cierre de seguridad**
- > **Depósito de policarbonato de peso ligero**
- > **Depósito metálico con visor indicador de nivel líquido**
- > **Alta resistencia a la corrosión:**
Cuerpo y depósito metálicos con acabado de pintura electroforética
- > **Indicador de servicio estándar**
- > **Clase de pureza del aire de acuerdo con la norma ISO8573-1:2010: 1:7:1**probado de acuerdo con los métodos establecidos en la norma ISO 12500-1 utilizando una concentración de aerosol de aceite de entrada de 4mg/m³**
- >  **DoC de acuerdo con 2014/34/EU/ATEX**



Datos técnicos

Fluido:

Sólo aire comprimido

Presión máxima de suministro:

Depósito de policarbonato:

10 bar (145 psi)

Depósito metálico:

20 bar (290 psi)

Contenido de aceite residual:

0,01 mg/m³a 21°C (69°F)

Eficacia de filtración:

A 0,01 µm

Tamaño conexión:

G3/8, G1/2, G3/4,

3/8 PTF, 1/2 PTF, 3/4 PTF

Caudal:

Caudal máximo para mantener

fijo el nivel de eliminación

de aceite a un ratio de 4 mg/m³

F84C: 25 dm³/s, a un tamaño

de conexión: 1/2"

Presión de trabajo: 6,3 bar (91 psi)

Purga:

Manual o automático

Condiciones de funcionamiento para purga automática (con flotador):

Presión del depósito necesaria

para cerrar la purga: > 0,35

bar (5 psi) Presión del depósito

necesaria para abrir la purga:

≤ 0,2 bar (2.9 psi)

Caudal de aire mínimo

necesario para cerrar el depósi-

to: 1 dm³/s (2 scfm)

Temperatura Ambiente/Fluido:

Depósito en policarbonato:

-10 ... +60°C (+14 ... +140°F)

Depósito metálico:

-20 ... 65°C (-4 ... +149°F)

El suministro de aire debe ser

lo suficientemente seco para

evitar la formación de hielo a

temperaturas inferiores a 2°C

(35°F).

Notas:

Instalar un filtro F84G con un

elemento filtrante de 5 µm


antes del filtro F84C para

obtener la máxima vida útil.

Atex:

Los filtros F84 cumplen la

norma Atex 2014/34/EU

 II 2 GD

Ex h IIC T6 Gb

EX h IIIC T85°C Db

Materiales:

Cuerpo: Aluminio

Casquete: ABS

Depósito transparente:

Policarbonato con protector de

polipropileno.

Depósito metálico: Aluminio

fundido con visor indicador de

nivel líquido en PA

Elemento filtrante: fibra

sintética y espuma de PE

Junta del depósito: Cloropreno

Elastómeros: NBR

Datos técnicos F84C - modelos estándar

Símbolo	Conexión	Purga	Depósito	Peso (kg)	Modelo
	G3/8	Automática	Policarbonato protegido	0,38	F84C-3GD-AP0
	G1/2	Automática	Policarbonato protegido	0,38	F84C-4GD-AP0
	G3/4	Automática	Policarbonato protegido	0,38	F84C-6GD-AP0
	G3/8	Automática	Metal con indicador de nivel	0,52	F84C-3GD-AD0
	G1/2	Automática	Metal con indicador de nivel	0,52	F84C-4GD-AD0
	G3/4	Automática	Metal con indicador de nivel	0,52	F84C-6GD-AD0
	G3/8	Manual	Policarbonato protegido	0,38	F84C-3GD-QP0
	G1/2	Manual	Policarbonato protegido	0,38	F84C-4GD-QP0
	G3/4	Manual	Policarbonato protegido	0,38	F84C-6GD-QP0
	G3/8	Manual	Metal con indicador de nivel	0,52	F84C-3GD-QD0
	G1/2	Manual	Metal con indicador de nivel	0,52	F84C-4GD-QD0
	G3/4	Manual	Metal con indicador de nivel	0,52	F84C-6GD-QD0

Selector de opciones
F84C-★★D-★★0

Conexión	Sustituir
3/8"	3
1/2"	4
3/4"	6
Roscas	Sustituir
PTF	A
ISO G cilíndrica (estándar)	G

Depósito	Sustituir
Metal con indicador de nivel líquido	D
Transparente con protector (estándar)	P
Purga	Sustituir
Manual (estándar)	Q
Purga automática (estándar)	A

Excelon Plus se ajusta a las siguientes especificaciones técnicas y normativas:

2014/34/EU Equipo y sistemas protectores destinados al uso en atmósferas potencialmente explosivas

Se han aplicado las siguientes normas armonizadas y especificaciones técnicas ISO 4414:2010 - Energía fluida neumática - Reglas generales y requisitos de seguridad para los sistemas y sus componentes; ISO 80079-36:2016 - Atmósferas explosivas - Parte 36: Equipos no eléctricos para atmósferas explosivas - Requisitos y métodos básicos; ISO 80079-37:2016 - Atmósferas explosivas

Parte 37: Aparatos no eléctricos para atmósferas explosivas - Tipo de protección no eléctrica de seguridad constructiva "c", control de las fuentes de ignición "b", inmersión en líquido "k".


II 2 GD
Ex h IIC T6 Gb
Ex h IIIC T85°C Db
Número de certificación ATEX: NORGREN 18.0001X

Para obtener una copia de la Declaración de Conformidad (DoC), utilizar el enlace http://cdn.norgren.com/pdf/IM_Excelon_Plus_EN_final.pdf

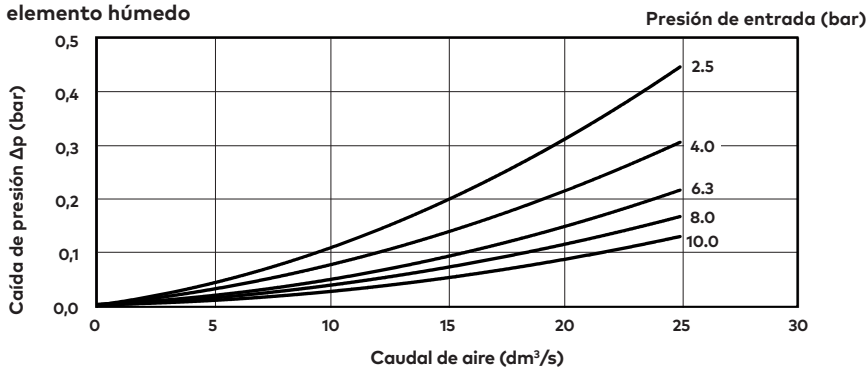
Funcionamiento típico

Presión de entrada (bar)	Caudal máximo (dm ³ /s) *1)
2,50	12
4,00	17
6,30	25
8,00	30
10,00	35

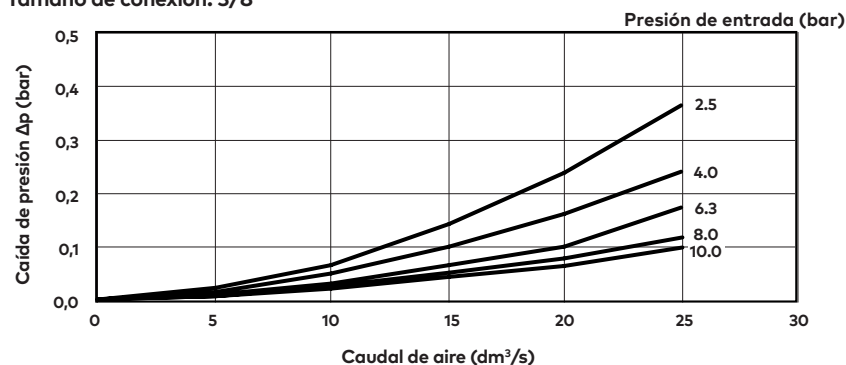
*1) Caudal máximo para mantener fijo el nivel de aceite

Características de caudal

F84C Tamaño de conexión: 1/2", elemento húmedo



Tamaño de conexión: 3/8"



Accesorios
Soporte de montaje en pared

Página 6

840024-50KIT

Quikclamp®

Página 6

840014-51KIT

Quikclamp® con soporte montado

Página 6

840014-52KIT

Hybrid Quikclamp® *1

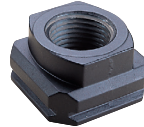
Página 6

840014-61

Hybrid Quikclamp® con el soporte montado *1

Página 6

840014-62

Adaptadores

Página 7

1/4 PTF	840015-01KIT
3/8 PTF	840015-02KIT
1/2 PTF	840015-03KIT
3/4 PTF	840015-04KIT
G1/4	840015-09KIT
G3/8	840015-10KIT
G1/2	840015-11KIT
G3/4	840015-12KIT

*1) Para conectar la nueva Excelon Plus a las antiguas unidades Excelon 74/73. Con los mismos centros de orificios que el soporte de montaje de la serie 74. Una pinza Quikclamp añade 13,6 mm a la anchura total de una unidad combinada

Bloque sensor de presión 1/4 PTF

Página 6

840016-50KIT

Bloque sensor de presión G1/4

Página 6

840016-51KIT

Bloque de conexión (paso total), 3/4" PTF

Página 7

840028-50KIT

Bloque de conexión (paso total), 3/4" PTF

Página 7

840028-53KIT

Bloque de conexión (paso total), 3/4" PTF

Página 7

840028-68KIT

Bloque de conexión (paso total), 3/4" PTF

Página 7

840028-69KIT

Bloque de interfaz del presostato (presostato 18D) G1/4

Página 7

033771700000000

Presostato 18D (0,5 ... 8bar) *1

Página 7

0881300

Presostato digital 51D (-1 ... 10 bar) *2

Página 8

0860810

Sensor de presión electrónico - versión independiente *3


Q84G

*1) Versión con bridas. Para otros rangos de presión, véase la hoja técnica 5.11.001
 *2) Para otros rangos de presión, véase la hoja técnica 5.11.385 *3) Módulo de sensor de presión electrónico independiente Q84G véase <http://s.norgren.com/digital-gauge-ioadd> para la hoja de datos 8.900.905.

Cables IO-Link
Cable de conexión M8x1 para presostato digital integrado


Descripción	Longitud del cable (m)	Modelo
M8 hembra a M12 macho	0,6	NC-084FS-124MS-A
	1,0	NC-084FS-124MS-1
	2,0	NC-084FS-124MS-2
	5,0	NC-084FS-124MS-5
M8 hembra a extremo libre	5,0	NC-084FS-00000-5

Kit de Servicio

Elemento filtrante coalescente



840044-50KIT

Kit de purga automática con tuerca metálica - Pulgadas



6000-61KIT

Kit de purga automática con tuerca metálica - Métrica



6000-60KIT

Recambios

Depósito del filtro (En policarbonato con protección y purga automática, racor enchufable 6mm)



840025-51KIT

Depósito del filtro (En policarbonato con protección y purga manual)



840025-50KIT

Depósito del filtro (metálico con visor de cristal y purga manual, racor enchufable de 6 mm)



840003-51KIT

Depósito del filtro (Metálico con visor de cristal y purga manual)



840003-50KIT

Depósito del filtro (En policarbonato con protección y purga automática, racor enchufable de 1/4")



840025-53KIT

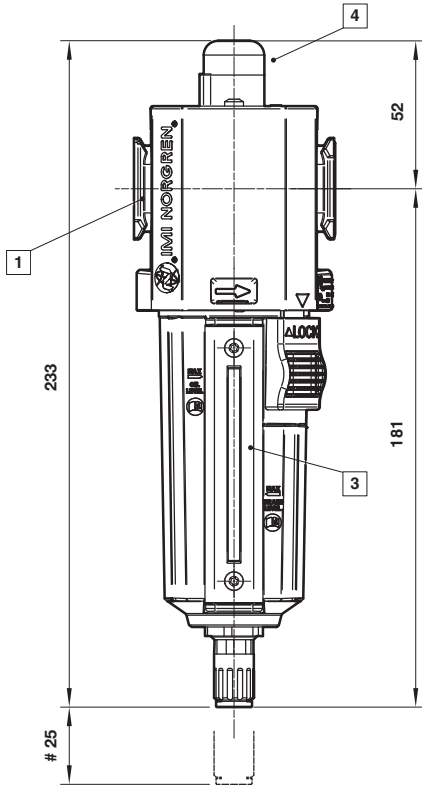
Depósito del Filtro (Metálico con visor de cristal y purga automática, racor enchufable de 1/4")



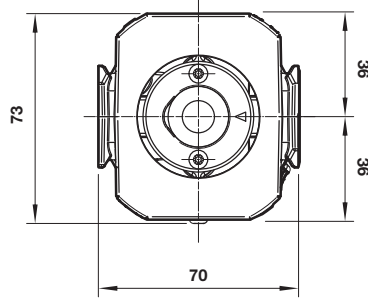
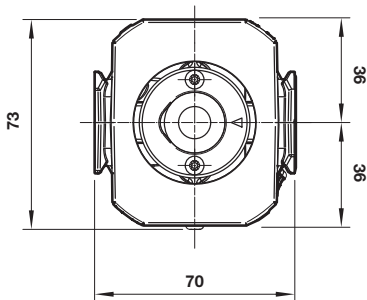
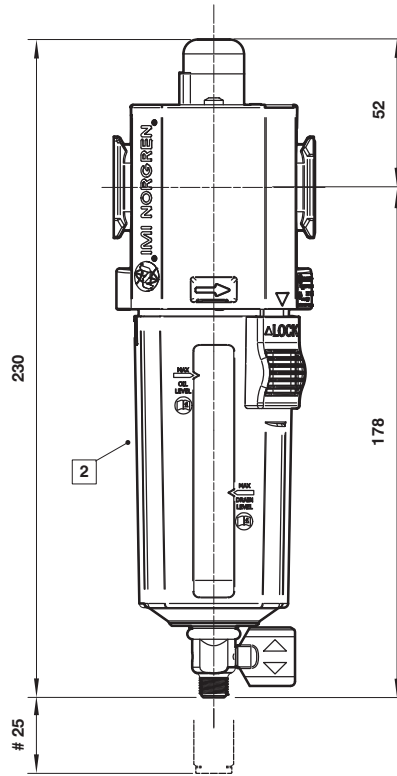
840003-56KIT

Dimensiones

Purga automática

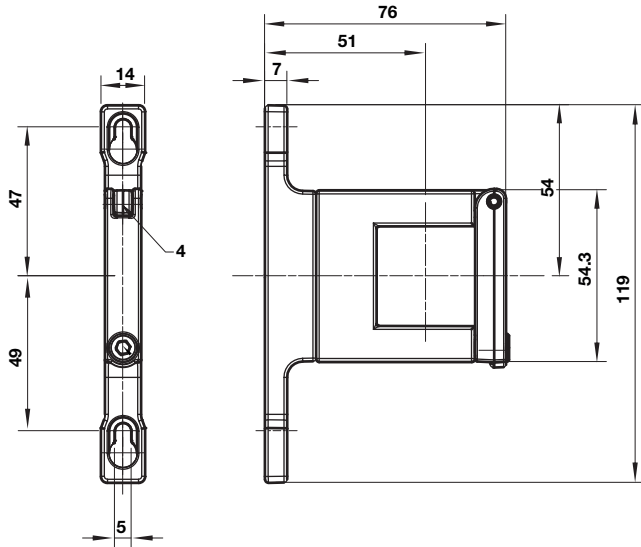
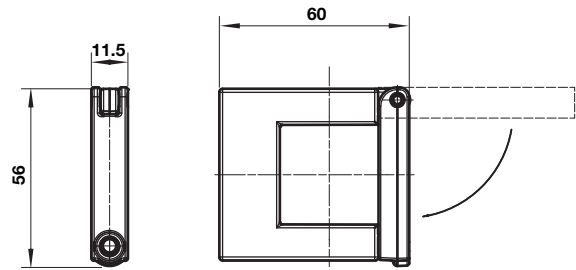
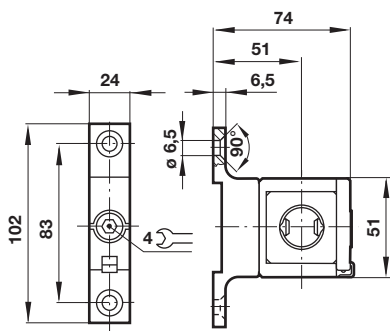
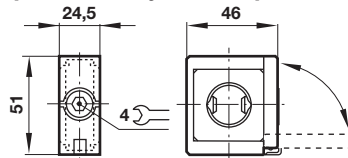
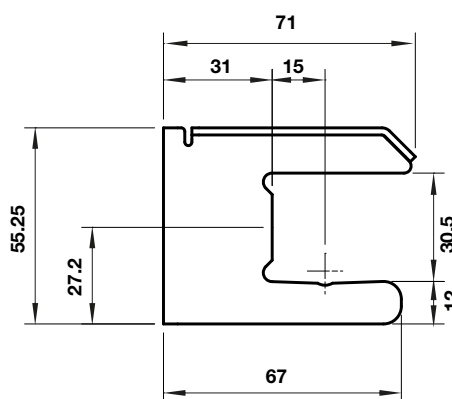
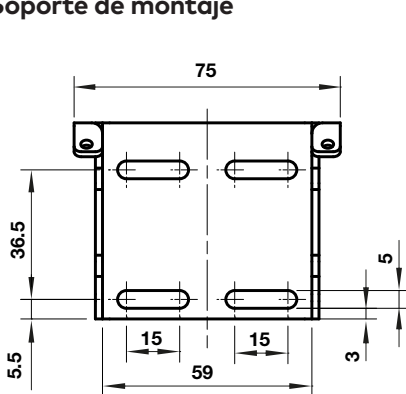
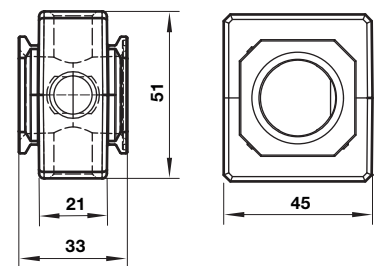
 Dimensiones en mm
 Proyección/Primer ángulo


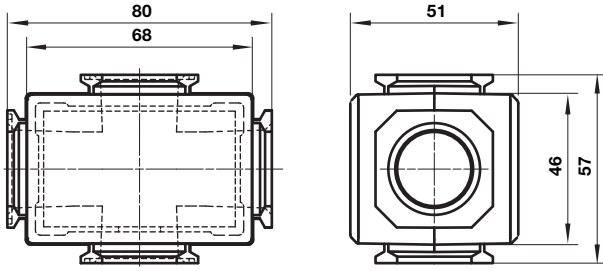
Purga automática 1/4 vuelta

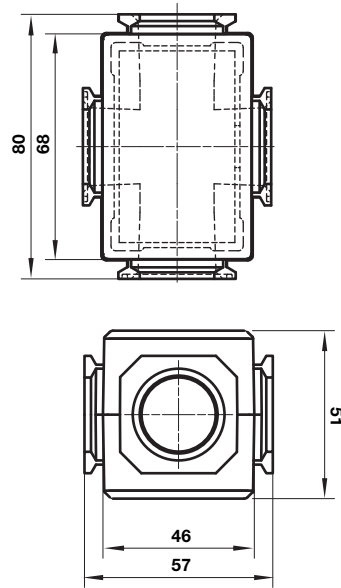
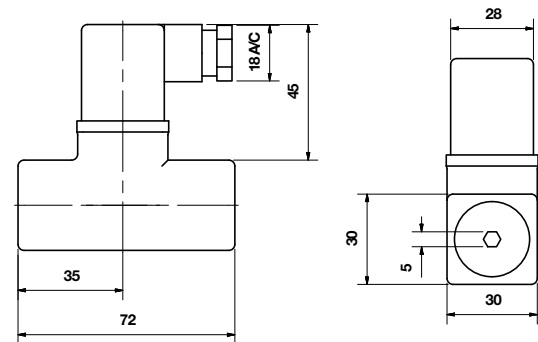
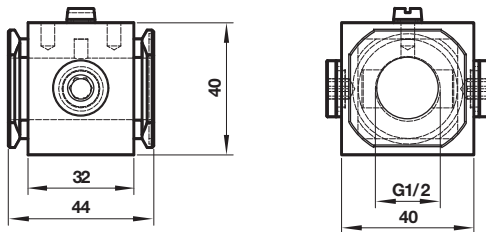
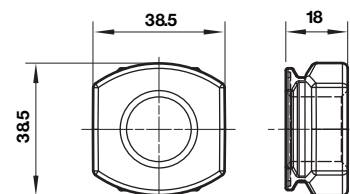
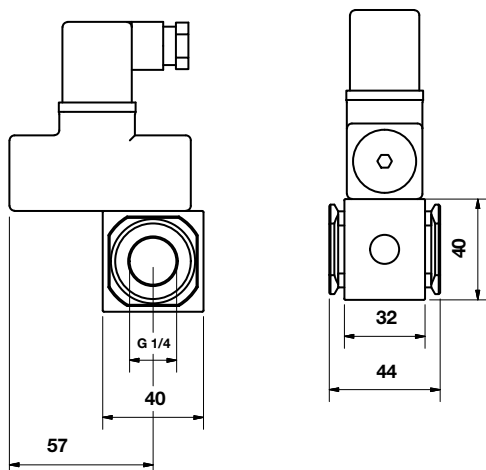

 # Espacio mínimo necesario para extraer el depósito
 1 Conexiones principales 3/8", 1/2" o 3/4" ISO G/NPT

Accesorios

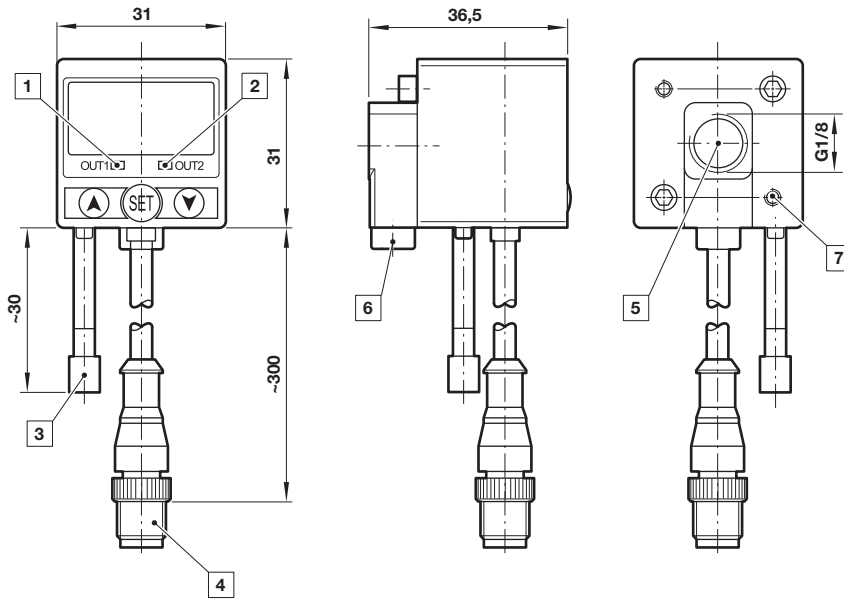
 Dimensiones en mm
 Proyección/Primer ángulo

Quikclamp® con soporte en pared

Quikclamp®

Hybrid-Quikclamp® con soporte en pared

**Hybrid-Quikclamp®
(pinza de sujeción rápida híbrida)**

Soporte de montaje

Bloque para presostato


Bloque de conexión de paso total horizontal

Bloque de conexión de paso total vertical

 Dimensiones en mm
 Proyección/Primer ángulo

Bloque de conexión para el presostato 18D
18D Presostato

Bloque de conexión 18D y 18D montado
Adaptador de tuberías


51D Presostato - digital

 Dimensiones en mm
 Proyección/Primer ángulo


- 1 Interruptor OUT 1, LED verde
- 2 Interruptor OUT 2, LED rojo
- 3 Protector antipolvo
- 4 Conector M12 x 1
- 5 Conexión de entrada
- 6 Conexión de entrada alternativa, G1/8 enchufado
- 7 Rosca para tornillo de montaje

Advertencia

Estos productos están destinados a que se utilicen únicamente en sistemas industriales de aire comprimido. No utilizar estos productos cuando la presión y temperatura puedan exceder las especificadas en los »**Datos Técnicos**«.

Antes de utilizar estos productos con fluidos que no sean los especificados, para aplicaciones no industriales, sistemas médicosanitarios u otras aplicaciones que no se encuentren entre las especificaciones publicadas, consultar Norgren Ltd.

Por mal uso, antigüedad o montaje deficiente, los componentes utilizados en sistemas de fluidos energéticos pueden fallar y provocar diversos tipos de accidentes.

Se advierte a los diseñadores de sistemas que deben considerar la posibilidad de mal funcionamiento de todos los componentes utilizados en sistemas de fluidos y prever las medidas adecuadas de seguridad para evitar daños personales o desperfectos en el equipo en el supuesto de producirse tales fallos. En el caso de no poder proporcionar la protección adecuada frente a algún fallo, los diseñadores del sistema deben advertirlo al usuario final en el manual de instrucciones. Se aconseja a los diseñadores del sistema, así como a los usuarios finales, que revisen las advertencias especificadas de montaje que se indican en las hojas técnicas.