

Przemysł mięsny

Rozwiązania dla ubojni



Engineering
GREAT Solutions

Spis treści

03 Technologie wykorzystywane w ubojniach

04 Wytrzymałe siłowniki

05 Przykład zastosowania

06 Zawory

06 Akcesoria

07 Przygotowanie powietrza

07 Panele sterowania



Dostarczamy WYJĄTKOWE rozwiązania inżynieryjne dzięki naszym pracownikom, produktom, innowacjom i usługom

IMI Precision Engineering to światowy lider w dziedzinie sterowania ruchem i przepływami. Ściśle współpracujemy z Klientami, aby lepiej zrozumieć ich potrzeby w zakresie rozwiązań inżynieryjnych, a następnie wykorzystując nasze zasoby i wiedzę dostarczamy wyjątkowe produkty i rozwiązania.

Tam, gdzie decydujące znaczenie mają precyzja, szybkość i niezawodność technologii nasze globalne zasoby, doświadczenie w rozwiązywaniu problemów i oferta wysokowydajnych produktów umożliwiają nam dostarczenie DOSKONAŁYCH rozwiązań.

> **Niezawodność**

Dostarczamy produkty wysokiej jakości i zapewniamy profesjonalne wsparcie posprzedażowe.

> **Produkty o dużej wydajności**

W naszym portfolio znajdują się światowej klasy produkty z dziedziny sterowania przepływami i ruchem takich marek, jak IMI Norgren, IMI Buschjost, IMI FAS, IMI Herion oraz IMI Maxseal. Produkty dostarczamy Klientom pojedynczo lub w konfiguracjach dostosowanych do indywidualnych potrzeb, zapewniających najwyższą wydajność i produktywność.

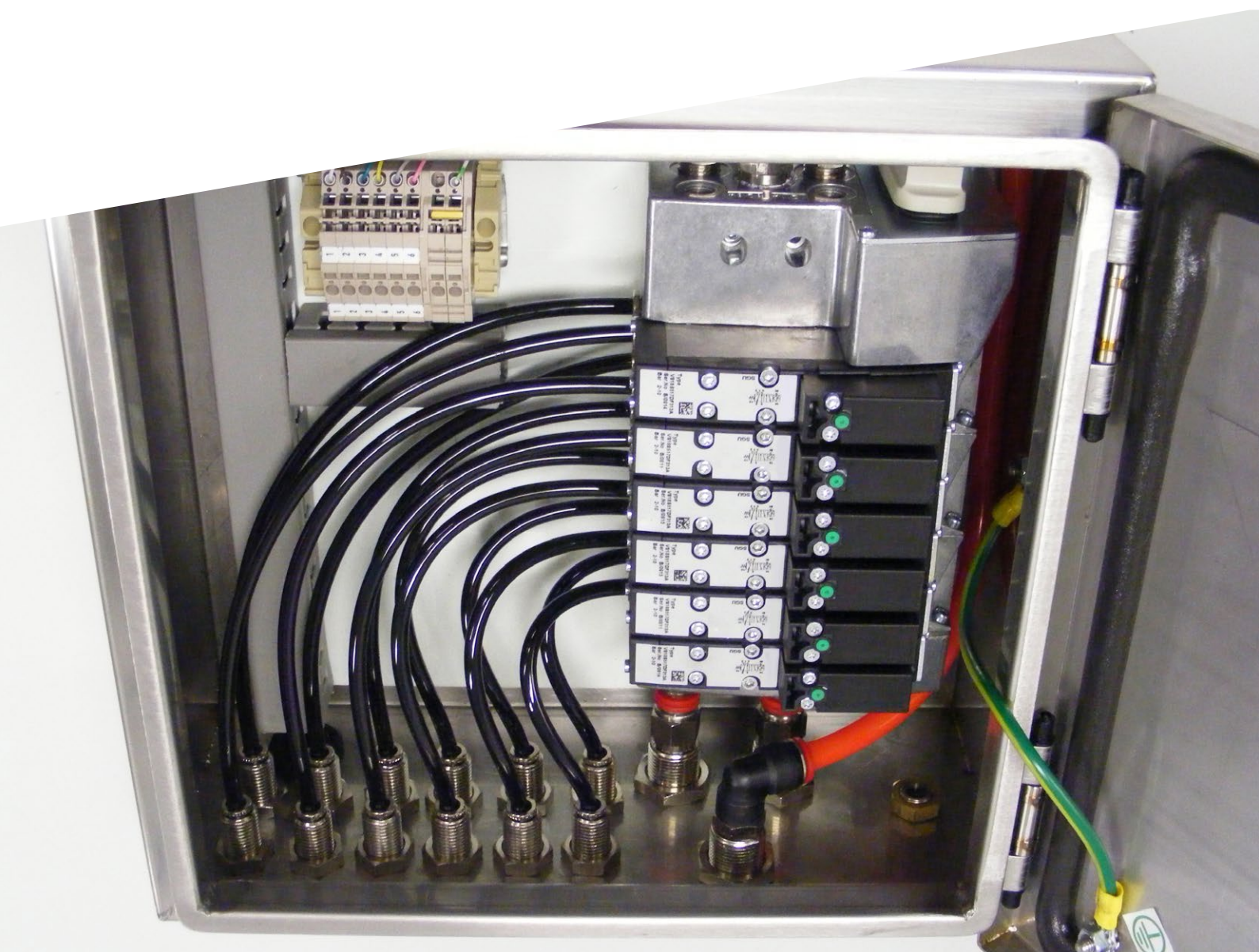
> **Współpraca i rozwiązywanie problemów**

Nawiązujemy z naszymi Klientami bliskie relacje, by precyzyjnie rozumieć ich potrzeby.

Technologie wykorzystywane w ubojniach

Od ponad 25 lat firma IMI Precision Engineering koncentruje się na zaspokajaniu unikalnych potrzeb branży spożywczej na całym świecie, oferując pionierskie produkty i indywidualne rozwiązania. Ścisła współpraca z Klientami oraz poszukiwanie innowacji, które oferują przewagę techniczną, zaowocowały milionami godzin niezawodnej pracy naszych podzespołów wykorzystywanych w przemyśle mięsnym.

- > Solidne, wytrzymałe i niezawodne produkty
- > Szerokie portfolio produktów
- > Przewaga techniczna
- > Wieloletnie doświadczenie
- > Wsparcie techniczne
- > Dodatkowa ochrona dla mokrych i wilgotnych środowisk
- > Niestandardowe rozwiązania techniczne oraz systemy sterowania dostępne dla różnych zastosowań



Wytrzymałe Siłowniki

(Klatka ubojowa/napinanie tusz/łańcuch transportowy/bramki/sortowanie)

Nasza kompleksowa oferta siłowników zgodnych z normami ISO obejmuje siłowniki przeznaczone do wszelkich zastosowań w ubojniach, zarówno w pneumatycznie sterowanych korytarzach przepędowych, w klatkach ubojowych, do napinania tusz, łańcuchach transportowych czy aplikacjach sortujących.

ISOLine™ P PRA/802000

Odpowiednio profilowana obudowa siłownika cechuje się minimalistycznym wzornictwem i umożliwia bezpośredni montaż przełączników mocowanych w rowkach profilowych. Posiada system tłumienia adaptacyjnego

ISOLine™ R RA/802000

Ten model siłownika ma solidną konstrukcję z prętem ściągającym, idealny do zastosowań przemysłowych. Dostępny ze wszystkimi średnicami tłoków i wielu wersjach, z różnymi opcjami i mocowaniami. Może być dostosowany aby sprostać nawet najtrudniejszym wyzwaniom. Posiada system tłumienia adaptacyjnego

IVAC Industrial PRA/862000

Siłowniki IVAC wykorzystują sprawdzone technologie zaworów i regulacji przepływu, co wpływa na zmniejszenie zużycia energii, masy urządzenia i ilości miejsca potrzebnego do montażu.

Anodowane pokrywy zapewniają dodatkowe zabezpieczenie przed warunkami środowiska. Dostępne są też wersje zgodne z wymogami dyrektywy ATEX/IECEX, przeznaczone do zastosowań niebezpiecznych.



Smoothline PRA/822000

Anodowana obudowa i pokrywy oraz opcja pojedynczego tylnego przyłącza powietrza zapewniają gładki profil siłownika. Przełączniki można mocować bezpośrednio w rowkach profilowych, aby nie zaburzać profilu.

Cleanline PRA/842000

Ten model siłownika ma higieniczną konstrukcję zgodną z normą EN 1672-2 i spełnia wymogi stopnia ochrony IP67, nadaje się więc do zastosowań narażonych na częste zmywanie i czyszczenie w przemyśle opakowaniowym i spożywczym.

IVAC Cleanline PRA/882000

Moduł zaworu sterującego w wersji Cleanline jest zgodny z wymogami stopnia ochrony IP67. Znacznie uproszczony montaż: jedno przyłącze M12 do zaworu sterującego i przełączników, pojedyncze wloty i wyloty powietrza.

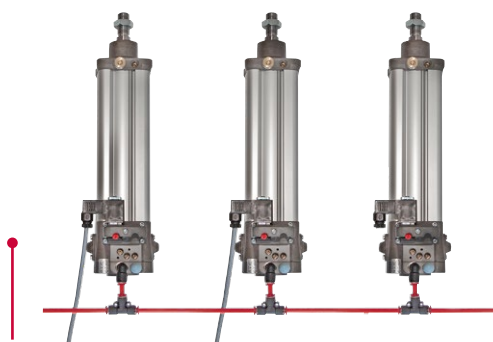
Stal nierdzewna KA/8000

Najsolidniejszy i najbardziej niezawodny siłownik odpowiedni do pracy w trudnych warunkach, gdzie kontakt z żywnością wymaga intensywnego zmywania.

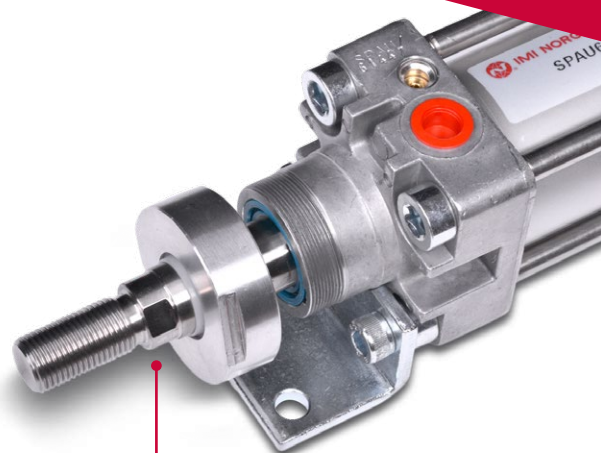
Zbudowany jest ze stali AISI303, 304 i 316 i uzupełniony o zakres mocowań.

Przykłady Zastosowań

- > Dostępny pełen zakres dla dowolnego zastosowania, w tym w wilgotnym i mokrym środowisku z uwagi na zmywanie
- > Dostępne zestawy naprawcze
- > Dostępne różne opcje montażu



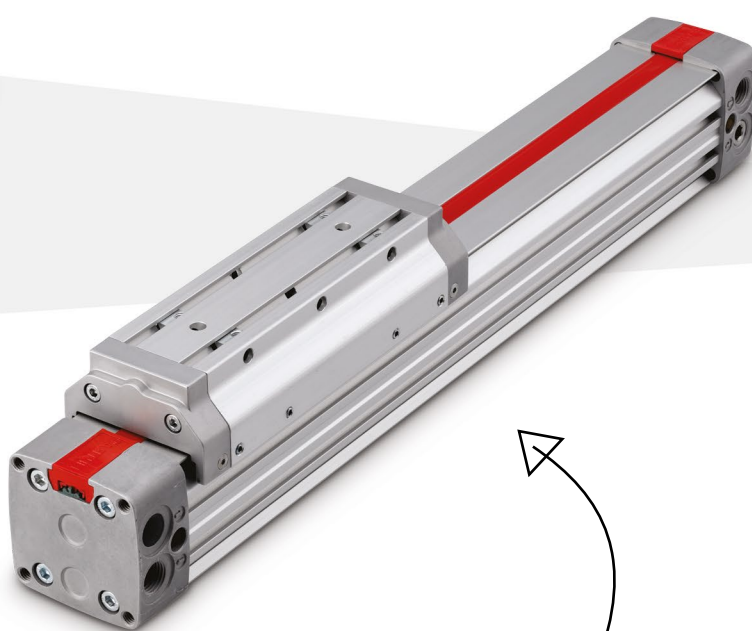
Zastosowanie siłowników IVAC oznacza, że rolę głównego przewodu zasilającego może pełnić tylko jeden przewód pneumatyczny z przyłączem przy każdej jednostce IVAC, co pozwala na eliminację wielu metrów przewodów pneumatycznych oraz skrócenie czasu instalacji. Dodatkowe zalety to redukcja zużycia powietrza, ponieważ zawór sterujący znajduje się bezpośrednio w punkcie zużycia w siłowniku IVAC, a także skrócenie czasu reakcji cylindra. Idealne rozwiązanie w systemach sortowania.



Opcjonalna dodatkowa uszczelka zgarniająca w standardowych siłownikach chroniąca uszczelkę główną podczas dłuższego okresu eksploatacji siłownika.



Zastosowanie pneumatycznego cylindra do napinania tusz, zwiększające ilość pozyskiwanych delikatnych i wartościowych kawałków mięsa. Zmodyfikowany siłownik został zaprojektowany tak, aby wyeliminować zagłębienia i szczeliny, w których mogą gromadzić się trudne do usunięcia resztki oraz jest on podłączony do niestandardowych haków do przeprowadzania operacji napinania mięsa.



Beztłoczyskowe[®] siłowniki Lintra są dostępne na zamówienie

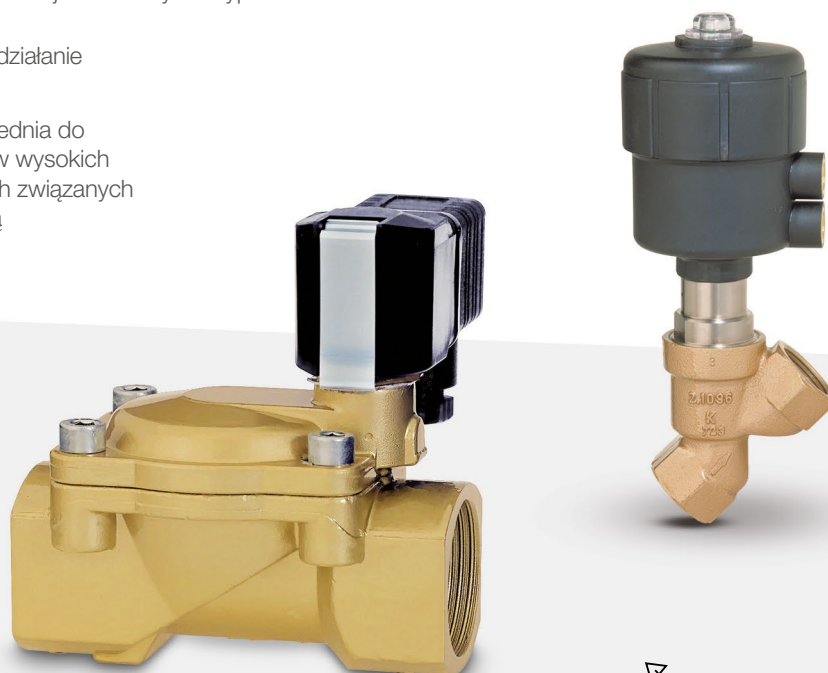
Zawory

(Przetwarzanie krwi, umywalka do rąk, czyszczenie i sterylizacja)

Oferujemy zestaw, którym można zastąpić typowe instalacje do uruchamiania kranu kolanem, występujące w większości ubojni. Zestawy te składają się z zaworu pilotowego IMI Buschjost 1/2" ze stali nierdzewnej z zaworem Super X oraz złączkami i tłumikami. Zaprojektowane zostały, tak aby uniknąć marnowania wody, dzięki zabezpieczeniu przed manipulacją.

Dostępne są także zawory wykorzystywane w jednostce czyszczenia i sterylizacji oraz w procesie odparzania pionowego do czyszczenia urządzeń, takich jak haki czy szczypcy.

- > Dostępne zestawy naprawcze
- > Długi czas eksploatacji
- > Zabezpieczenie przed manipulacją
- > Niezawodne działanie produktu
- > Seria odpowiednia do zastosowań w wysokich temperaturach związanych ze sterylizacją



Dwudrogowy zawór membranowy 82400 oraz skośny zawór gniazdowy 84500/84720 do zastosowań związanych z parą wodną

Akcesoria

> Serie złączek



> Spiekany tłumik



> Czujniki



Zespoły Przygotowania Powietrza

Gdy w 1927 r. Carl Norgren wynalazł automatyczną smarownicę instalacji pneumatycznych, dał początek procesom określanym terminem „przygotowanie powietrza”. Obejmują one dostarczenie powietrza odpowiedniej jakości do układu pneumatycznego, aby umożliwić jego pracę z optymalną wydajnością przez jak najdłuższy czas, przy jednoczesnej minimalizacji całkowitych kosztów eksploatacji. Od tego czasu kontynuujemy prace rozwojowe nad światowej klasy produktami do przygotowania powietrza. Obecnie nasze zespoły przygotowania powietrza są stosowane na całym świecie i mogą poszczycić się reputacją najlepszych w swojej klasie zdobytą dzięki jakości, niezawodności i trwałości.



Panele Sterowania (Wielostopniowa skórowaczka, sterowanie drzwiami)

Wykonane w stu procentowej zgodności ze specyfikacją Klienta. Ponosimy pełną odpowiedzialność za kompletny system sterowania przeznaczony do aplikacji Klienta.

- > Przewaga techniczna
- > Dostępny jako kompletne rozwiązanie
- > Jedno źródło dostaw

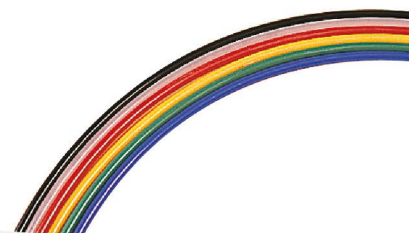
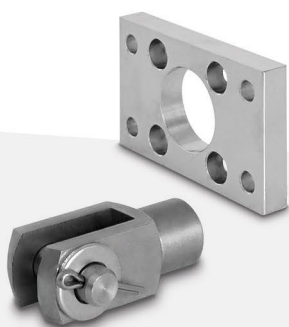


> Mocowania

> Zawory inline serii Super X

> Zawory elektromagnetyczne inline V60

> Przewody PA2



Jesteśmy częścią spółki IMI
plc i dysponujemy siecią
sprzedażowo-usługową na
terenie 50 krajów, a ponadto
zakładami produkcyjnymi
w Stanach Zjednoczonych,
Niemczech, Chinach, Wielkiej
Brytanii, Szwajcarii, Czechach,
Meksyku oraz Brazylii.

Aby uzyskać informacje o
wszystkich firmach IMI Precision
Engineering, odwiedź
www.imi-precision.com

IMI

Precision Engineering

Norgren, Buschjost, FAS, Herion
i Maxseal są zarejestrowanymi
znakami handlowymi.
Prowadząc politykę stałego
postępu, IMI Precision
Engineering zastrzega sobie
prawo zmian w specyfikacji bez
wcześniejszego powiadomienia.

z8445BR pl/02/19

Wybrane zdjęcia wykorzystywane
na podstawie licencji
Shutterstock.com

*Engineering
GREAT
Solutions*

 IMI NORGREN

 IMI BUSCHJOST

 IMI FAS

 IMI HERION

 IMI MAXSEAL

Aby uzyskać więcej informacji, zeskanuj ten
kod QR lub odwiedź nasz sklep pod adresem
www.imi-precision.com

