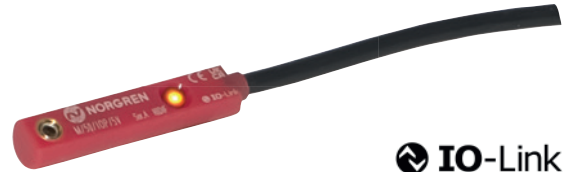


M/50/EXP, M/50/IXP

ATEX-Magnetschalter, elektronisch



- > ATEX-Magnetschalter, elektronisch - Rundform
- > Elektronische Magnetschalter mit IO-Link erhältlich
- > Geeignet für alle Zylinderserien mit Magnetkolben
- > Verschleißfreies, sicheres Schalten mit extrem kurzen Reaktionszeiten
- > Besonders geeignet zur Verwendung bei starken Schwingungen
- > LED-Anzeige
- > UL gelistet



 **IO-Link**



Technische Merkmale

Wirkungsweise:

PNP (siehe Tabelle)
Ausgang mit LED (gelb)
Schließer (Standard)

Betriebsspannung (Ub):

10 ... 30 V DC
("supply class 2" gemäß cULus)

Spannungsabfall:

< 2,5 V

Reststrom:

< 0,5 mA

Schaltstrom (siehe Schaubild):

150 mA max. (Standard)
100 mA max. (M/50/IXP)

Schaltleistung:

4,5 W max. (Standard)
3,0 W max. (M/50/IXP)

Ansprechzeit:

< 0,1 ms (Standard)
< 5 ms (M/50/IXP)

Schaltfrequenz:

1 kHz (Standard)
200 Hz (M/50/IXP)

Schutzart (EN 60529):

IP67

Umgebungstemperatur:

-20 ... +50 °C (-4 ... 122 °F)

Ansprechschwelle:

2,8 mT

Hysterese:

0,5 ... 1,5 mT (Standard)
0,2 mT (M/50/IXP)

Reproduzierbarkeit:

< 0,1 mT

Ex-Kennung:

II 3G Ex ec IIC T4 Gc X
II 3D Ex tc IIIC T110°C Dc X

Anschlusskabel:

PVC 3 x 0,14 mm² (Standard)
PUR 3 x 0,14 mm² (bei Varianten mit Stecker)

Kabellänge:

5 m

Elektromagnetische

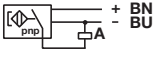
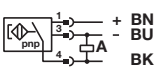
Verträglichkeit:

EN 60947-5-2

Material:

Gehäuse: Kunststoff
Gewindeeinsatz: Messing
Befestigungsschraube: Edelstahl
Kabel: siehe Tabelle unten


Technische Daten - Magnetschalter elektronisch

Symbol	Spannung (V DC)	Schalt- strom max. (mA)	Ausführung	IO-Link *1)	Umgebungs- temperatur (°C)	LED	Schutzart	Stecker	Kabel- länge (m)	Anschluss- kabel	Gewicht (g)	Typ
	10 ... 30	150	PNP		-20 ... +50	•	IP67	---	5	PVC 3 x 0,14	56	M/50/EXP/5V
	10 ... 30	100	PNP / NPN	•	-20 ... +50	•	IP67	---	5	PVC 3 x 0,14	56	M/50/IXP/5V
	10 ... 30	150	PNP		-20 ... +50	•	IP67	M8 x 1	0,3	PUR 3 x 0,14	7	M/50/EXP/CP
	10 ... 30	150	PNP		-20 ... +50	•	IP67	M12 x 1	0,3	PUR 3 x 0,14	16	M/50/EXP/CC

Farbkennzeichnung: siehe Seite 4

*1) IO-Link-Funktionen: siehe nächste Seite

IO-Link Sensor entsprechend IEC 61131-9

Eigenschaften und Funktionalität	M/50/EXP	M/50/IXP	
Betriebsmodus	Standard	Standard	 IO-Link
Power LED		•	•
LED Schaltsignal	•	•	•
Schließer (Auslieferungszustand)	•	•	•
Öffner		○	•
Schaltzeitverzögerung		○	•
Einstellhilfe		•	•
Temperaturmessung			•
Zähler			•
Teach Funktionen			•
Variable Ansprechschwelle einstellbar			•

Hinweis: IO-DD für den M/50/IO-Link-Magnetschalter auf der Norgren Webseite verfügbar.
<https://www.norgren.com/de/de/technischer-service/software>

- = Standard
- = Optional (Systemeinstellung im Herstellerwerk erforderlich)

Typenschlüssel

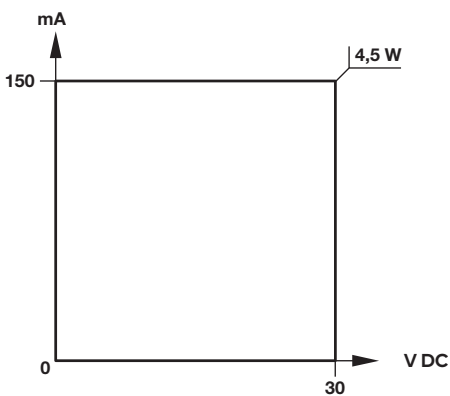
M/50/****/****

Funktion	Kennung
PNP	EXP
IO-Link	Kennung
PNP / NPN	IXP

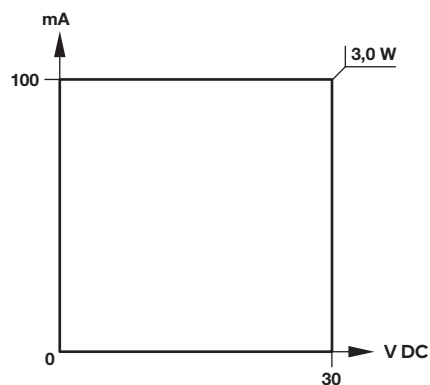
Kabel	Kennung
PVC (Standard)	V
Kabel mit Stecker	-
Kabellänge/Stecker	Kennung
5 m	5
Kabel (0,3 m) mit Stecker M8 x 1	CP
Kabel (0,3 m) mit Stecker M12 x 1	CC

Schaltstrom und Betriebsspannung

M/50/EXP



M/50/IXP



Zylinderbaureihen ohne Befestigungselement

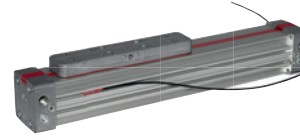
ø 32 ... 125 mm
ISO 15552
ISOLine™
Clean Line
IVAC Industrie

ø 20 ... 125 mm
ISO 21287

Kompaktzylinder

ø 16 ... 80 mm

LINTRA® Plus



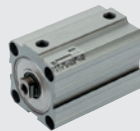
Typ	Typ	Typ
PRA/802000/M/EX	RA/192000/M/EX	M/146000/M/EX
PRA/822000/M/EX		M/146100/M/EX
PRA/862000/M/EX		M/146200/M/EX

Befestigungselemente für Magnetschalter

Zylinder mit Zugstangen
RA/802000/M/EX,
RA/8000/M/EX,
KA/802000/M/EX

Kompaktzylinder
RM/92000/M/EX

Rundzylinder
> 50 mm Hub
R./57200/M/EX,
RM/8000/M/EX,
KM/8000/M/EX



Befestigungselemente



Zylinder Ø (mm)	Typ	Zylinder Ø (mm)	Typ	Zylinder Ø (mm)	Typ
32 ... 200	QM/27/2/1	12 ... 100	M/P72487B	10	QM/33/010/22
250	QM/27/2/2			12	QM/33/012/22
320	QM/27/2/3			16	QM/33/016/22
				20	QM/33/020/22
				25	QM/33/025/22
				32	QM/33/032/22
				40	QM/33/040/22
				50	QM/33/050/22
				63	QM/33/063/22

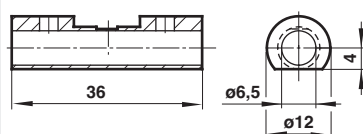
Abmessungen, siehe relevantes Zylinder-Datenblatt.

Schlagschutz ATEX



Typ

M/P73668

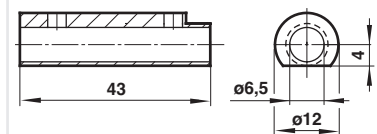


Schlagschutz ATEX



Typ

M/P73673

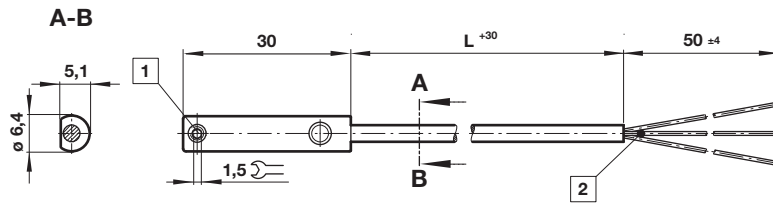


Schutz des Magnetschalter

1. Installieren Sie den Schalter so, dass er vor jeglicher mechanischer Beschädigung, Stoß oder Schlag aus jeder Richtung geschützt ist.
2. Bei der offenen Montage des Magnetschalters auf einem Zylinderrohr mit außen liegenden Zugstangen oder einem Rundzylinder, ist neben dem Befestigungselement noch ein zusätzlicher Schlagschutz für den Magnetschalter und dessen Kabel erforderlich. Für den Schlagschutz des Gehäuses ist eine separate Bestellung der Typen M/P73668 oder M/P73673 erforderlich.

Abmessungen

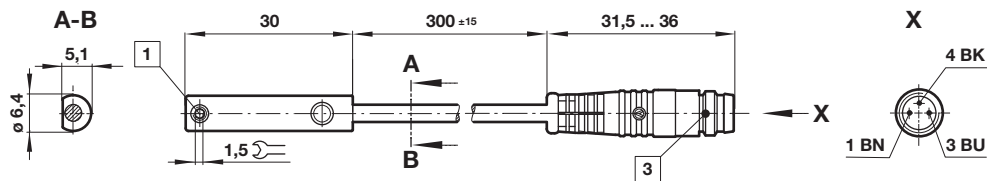
M/50/EXP/5V
M/50/IXP/5V
Kabellänge L = 5 m



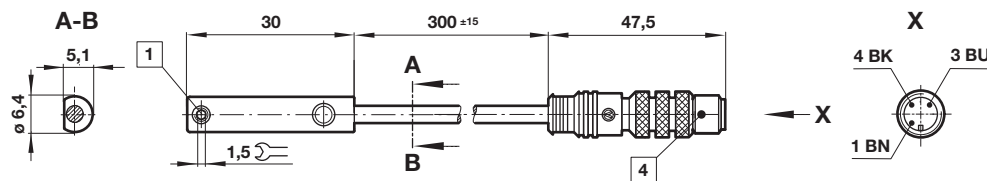
Abmessungen in mm
Projektionsmethode 1



M/50/EXP/CP



M/50/EXP/CC



- 1 Feststellschraube
- 2 Farbkennzeichnung: BK = schwarz (Ausgang); BN = braun (+); BU = blau (-)
- 3 Stecker M8 x 1; 1 BN = +; 3 BU = -; 4 BK = Ausgang
- 4 Stecker M12 x 1; 1 BN = +; 3 BU = -; 4 BK = Ausgang

Sicherheitshinweise

Diese Produkte sind ausschließlich in Druckluftsystemen zu verwenden. Sie sind dort einzusetzen, wo die unter »Technische Merkmale/-Daten« aufgeführten Werte nicht überschritten werden.
Berücksichtigen Sie bitte die entsprechende Katalogseite. Vor dem Einsatz der Produkte bei nicht industriellen Anwendungen, in lebenserhaltenden oder anderen Systemen, die nicht in den veröffentlichten Anleitungsunterlagen enthalten sind, wenden Sie sich bitte direkt an Norgren GmbH.

Durch Missbrauch, Verschleiß oder Störungen können in Fluidsystemen verwendete Komponenten auf verschiedene Arten versagen. Systemauslegern wird dringend empfohlen, die Störungsarten aller in Hydrauliksystemen verwendeten Komponententeile zu berücksichtigen und ausreichende Sicherheitsvorkehrungen zu treffen, um Verletzungen von Personen sowie Beschädigungen der Geräte im Falle einer solchen Störung zu verhindern. Systemausleger sind verpflichtet, Sicherheitshinweise für den Endbenutzer im Betriebshandbuch zu vermerken, wenn der Störungsschutz nicht ausreichend gewährleistet ist.