

102GD

Pneumatische Sensorverschraubung



- > Anschluss: Ø 4 mm, G1/8 & G1/4
- > Kompakte Bauform
- > Push-In Schnellsteckverbindungen erleichtern den Aufbau von pneumatischen Systemen

- > Ersetzt die Anwendung von Magnetschaltern



Technische Merkmale

Betriebsmedium:

Druckluft,

Betätigung:

Sensorverschraubungen werden verwendet, um ein Luftsignal am Ende des Zylinderhubes zu liefern.

Wenn der Zylinderanschluss entlüftet ist, erfolgt ein Signal.

Sensorverschraubungen bieten effektiv eine pneumatische Option gegenüber dem Magnetschalter.

Betriebsdruck:

10 bar (145 psi) max.

(Zylinderdruck)

3 ... 10 bar (43 ... 145 psi)

(Sensor-Versorgungsdruck:)

Schlauch/Rohranschluss:

4 mm

Anschlüsse:

G1/8 & G1/4

Rohre/Schläuche:

Für PA 11 und 12, PUR sowie andere Schläuche, entsprechend den Toleranzen aus BS5409/1:1976, leichte und normale Beanspruchung, DIN 73378, DIN 74324, NFE 49-100

Umgebungs-/Mediumstemperatur:

-20°C ... +80°C (-4 ... +176°F)

Um das Einfrieren der Teile zu vermeiden, muss die Druckluft unter +2°C (+35°F) frei von Feuchtigkeit sein.

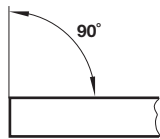
Material

Gehäuse: PA

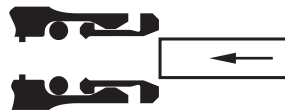
Spannklemmring: Messing vernickelt

Dichtung: NBR und PU

Montagehinweise



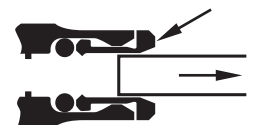
1. Rohrenden rechtwinklig abschneiden und innen sowie außen entgraten.



2. Rohrende (Außenoberfläche frei von Beschädigungen) durch den Lösering schieben.

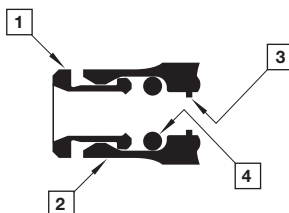


3. Leichten Widerstand vom O-Ring überwinden und bis zum Anschlag eindrücken.



4. Lösering gegen die Armatur drücken und Rohr herausziehen.

Einzelteile



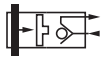
1 Löse- und Greifring:

2 Grundkörper

3 Rohranschlag

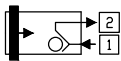
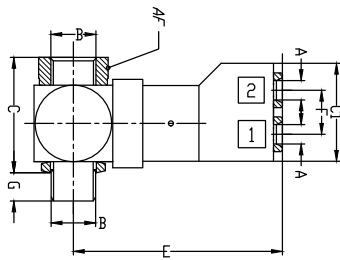
4 O-Ring

Technische Daten

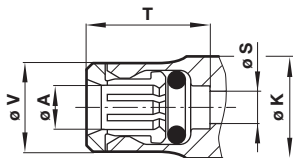
Symbol	Rohr außen Ø A (mm)	Anschluss B	Typ
	4	G1/8	102GD0418
	4	G1/4	102GD0428

Abmessung

Dimensions in mm
Projection/First angle



Ø A	B	C	C1	E	F	G	AF	Gewicht (g)	Typ
4	G1/8	25	21	45.2	9.5	5.5	15	376	102GD0418
4	G1/4	29	21	47.2	9.5	6.5	19	550	102GD0428



Ø A Rohr außen Ø	Ø S	Ø T *1)	V	Ø K
4	2,8	14	7,5	10

*1) Abmessungen mit eingeschobenem Spannklemmring

Sicherheitshinweise

Diese Produkte sind ausschließlich in Druckluftsystemen zu verwenden. Sie sind dort einzusetzen, wo die unter »Technische Merkmale/-Daten« aufgeführten Werte nicht überschritten werden.

Berücksichtigen Sie bitte die entsprechende Katalogseite. Vor dem Einsatz der Produkte bei nicht industriellen Anwendungen, in lebenserhaltenden- oder anderen Systemen, die nicht in den veröffentlichten Anleitungsunterlagen enthalten sind, wenden Sie sich bitte direkt an Norgren Ltd. Durch Missbrauch, Verschleiß oder Störungen können in Pneumatik-

systemen verwendete Komponenten auf verschiedene Arten versagen.

Systemauslegern wird dringend empfohlen, die Störungsarten aller in Pneumatiksystemen verwendeten Komponententeile zu berücksichtigen und ausreichende Sicherheitsvorkehrungen zu treffen, um Verletzungen von Personen sowie Beschädigungen der Geräte im Falle einer solchen Störung zu verhindern.

Systemausleger sind verpflichtet, Sicherheitshinweise für den Endbenutzer im Betriebshandbuch zu vermerken, wenn der Störungs-schutz nicht ausreichend gewährleistet ist.