

- > -1 ... 25 bar (-14,5 ... 362 psi)
- > Platzsparende Konstruktion
- > Einfache Schaltprogrammierung
- > Ausführungen mit und ohne Anzeige
- > Sonderfunktionen wählbar
- > Analoge (1 bis 5 V) und digitale Ausgänge, als NO /NC programmierbar
- > Stufenlos drehbare Anzeige (180°)
- > Nicht für Freiluftmontage geeignet



### Technische Merkmale

**Betriebsmedium:**

Für nicht aggressive Gase und trockene, ungeölte Druckluft

**Wirkungsweise:**

Drucksensoren wandeln ein durch ein Fluid erzeugtes Drucksignal in ein digitales und ein proportionales analoges Spannungsausgangssignal um.

**Betriebsdruck:**

-1 ... 0 bar/0 ... 10 bar

**Anschluss:**

G1/8 oder M5

**Linearität:**

< 1% FS

**Wiederholgenauigkeit:**

± 0,2 % des Messbereichs

**Elektroanschluss:**

M8 x 1, 4-polig

**Ausgangssignal:**

4 ... 20 mA (2-Leitertechnik)

**Spannungsversorgung:**

UB = 10,8 bis 30 V DC, max. 10% Restwelligkeit innerhalb UB

**Stromverbrauch:**

≤ 35 mA

**Ausgangsbelastung:**

I<sub>max</sub> = 125 mA

**Schaltzeit:**

< 2,5 ms

**Ein-/Ausschaltverzögerung:**

Einstellbar 0 ... 180 s

**Anzeige:**

7-Segment-Anzeige, 3-stellig

**Schaltanzeige:**

LED rot

**Schutzart:**

IP65 nach EN 60529 (mit montiertem Stecker)

**Schockfestigkeit:**

10 g, xyz

**Vibrationsfestigkeit:**

10 to 55 Hz, 1,5 mm, xyz, 2 h

**Umgebungs/Mediumtemperatur:**

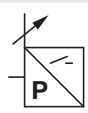
0 ... +50°C (0 ... +122°F)

Um das Einfrieren der Teile zu vermeiden, muss die Druckluft unter +2°C (+35°F) frei von Feuchtigkeit sein.

**Material:**

Gehäuse: Kunststoff ABS - PC  
 Druckfühler: Messing vernickelt

### Technische Daten




Symbol	Anschluss	Druckbereich		Max. Grenzdruck *1)		Ausgangssignal	Anzeige	Abmessung Nr.	Typ *2)
		(bar)	(psi)	(bar)	(psi)				
	G1/8 or M5	-1 ... 0	-14,5 ... 0	5	72,5	1 x PNP/analog 1 ... 5 V	Nein	1	0862440
	G1/8 or M5	-1 ... 0	-14,5 ... 0	5	72,5	2 x PNP	Ja	2	0862441
	G1/8 or M5	0 ... 10	0 ... 145	12	114	2 x PNP	Ja	2	0862442

\*1) Max. Wert = Grenzdruck, auch kurzzeitige Druckspitzen dürfen diesen Wert während des Betriebs nicht überschreiten.

\*2) Nicht für eine Freiluftmontage geeignet.

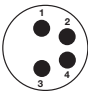
Hinweis: Gerätesteckvorrichtung im Lieferumfang nicht enthalten.

**Zubehör**

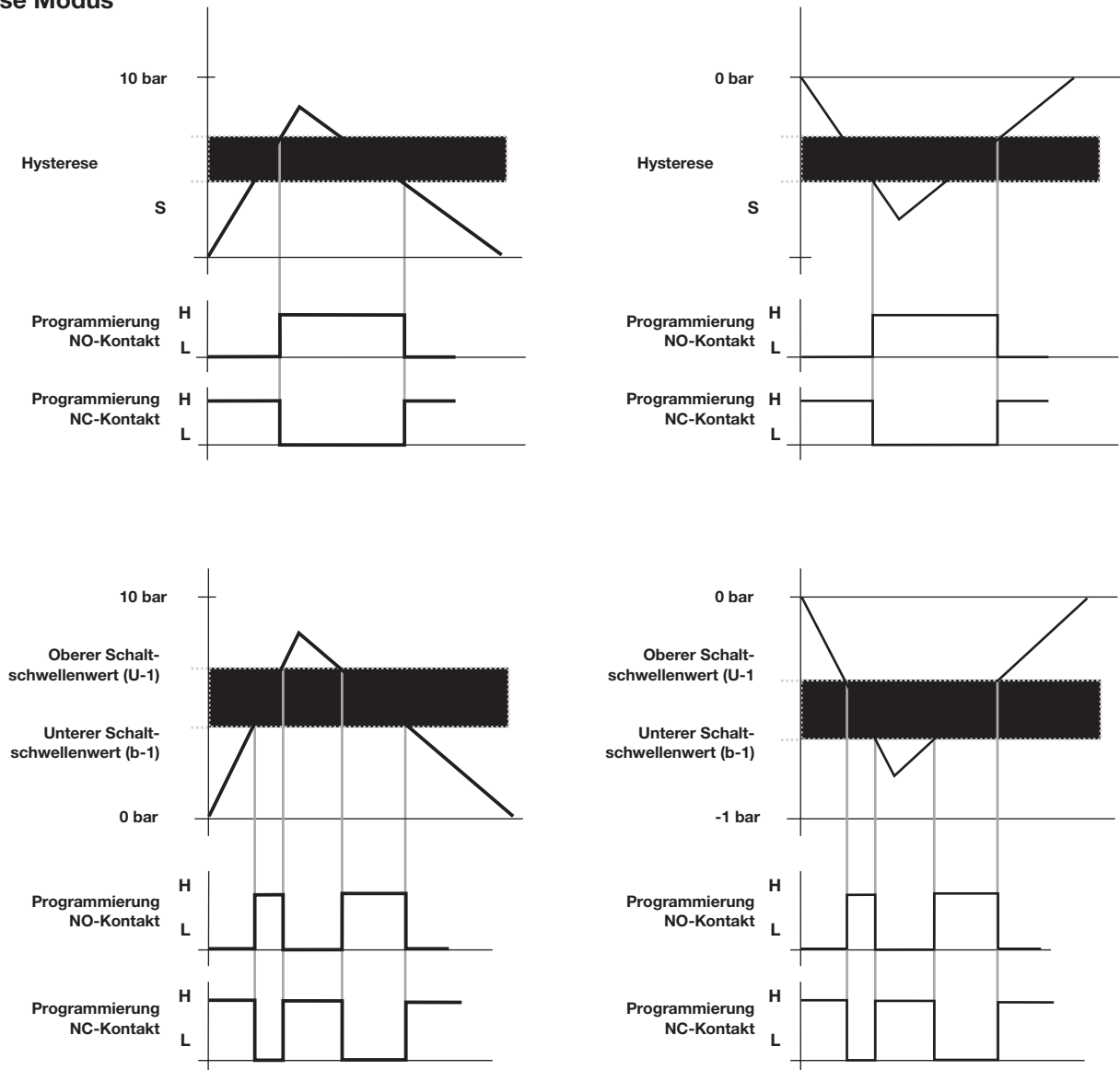
Steckverbinder M8 x 1		Befestigungswinkel mit Adapterflansch
		
0523449 (1,5 m Kabel, 4-polig)	0523446 (1,5 m Kabel, 4-polig)	0523426 *1)
0523447 (5 m Kabel, 4-polig)	0523448 (5 m Kabel, 4-polig)	

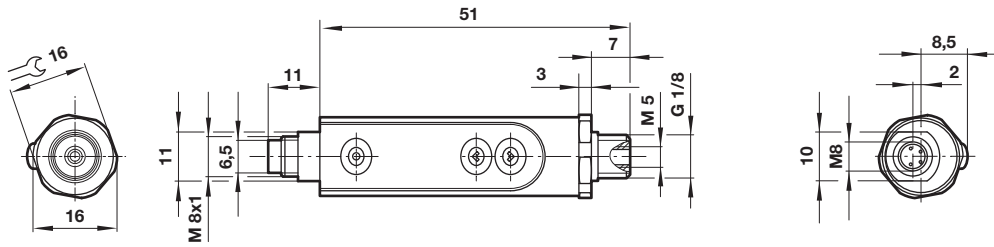
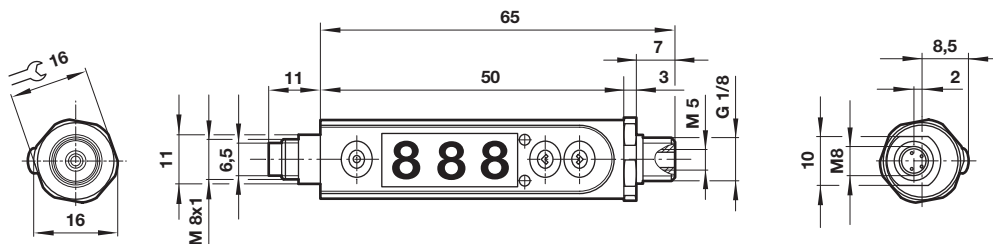
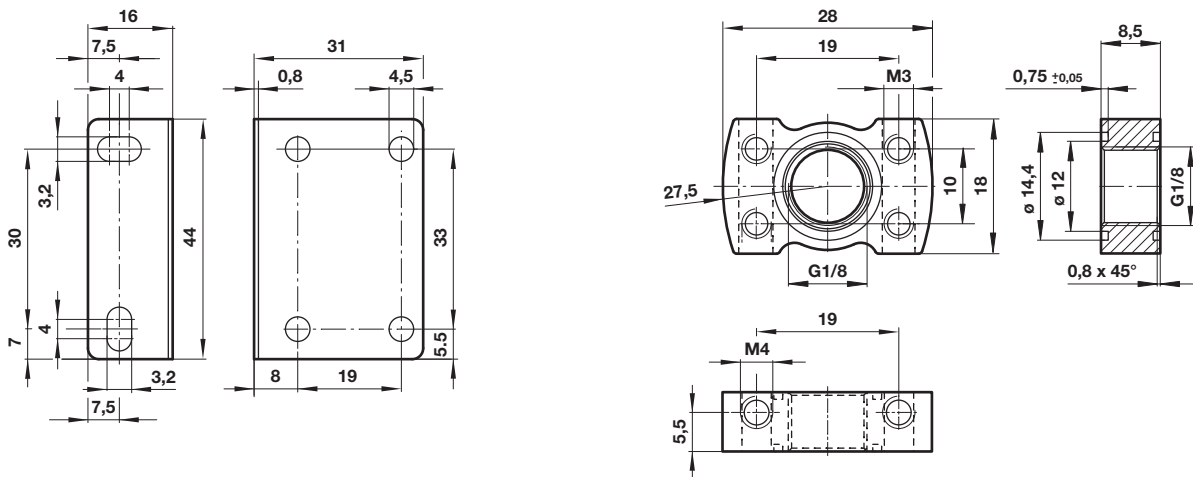
\*1) Komplett mit Befestigungsschrauben und O-Ringen

**Elektroanschluss M8 x 1**

		Elektroanschluss, M8 x 1, PIN-Nr. Kabel	
	+ UB 1 braun	1	braun
	PNP 2/analog 1 to 5 V	2	weiß
	0 V	3	blau
	PNP 1	4	schwarz

**Funktionsdiagramme der Schaltausgänge (am Beispiel von Ausgang 1)  
Hysterese Modus**



**Abmessungen**
**1**

**2**

**Befestigungswinkel mit Adapterflansch, Befestigungsschrauben und O-Ringen**

**Sicherheitshinweise**

Diese Produkte sind ausschließlich in Druckluftsystemen zu verwenden. Sie sind dort einzusetzen, wo die unter »**Technische Merkmale/-Daten**« aufgeführten Werte nicht überschritten werden.

Berücksichtigen Sie bitte die entsprechende Katalogseite. Vor dem Einsatz der Produkte bei nicht industriellen Anwendungen, in lebenserhaltenden oder anderen Systemen, die nicht in den veröffentlichten Anleitungsunterlagen enthalten sind, wenden Sie sich bitte direkt an IMI Precision Engineering, Norgren GmbH.

Durch Missbrauch, Verschleiß oder Störungen können in Fluidsystemen verwendete Komponenten auf verschiedene Arten versagen. Systemauslegern wird dringend empfohlen, die Störungsarten aller in Hydrauliksystemen verwendeten Komponententeile zu berücksichtigen und ausreichende Sicherheitsvorkehrungen zu treffen, um Verletzungen von Personen sowie Beschädigungen der Geräte im Falle einer solchen Störung zu verhindern. Systemausleger sind verpflichtet, Sicherheitshinweise für den Endbenutzer im Betriebshandbuch zu vermerken, wenn der Störungsschutz nicht ausreichend gewährleistet ist.