

- > **Anschluss: 1/4" oder 3/8" (ISO G/NPT)**
- > **Excelon-Design erlaubt direkten Leitungseinbau oder modulare Installation mit anderen Excelon-Produkten**
- > **Verrasten des Einstellknopfes und Verstellsperrriegel sichern den eingestellten Druck**
- > **Schützt pneumatische Systeme vor unzulässigem Druckanstieg**
- > **Norgren-Druckbegrenzungsventile entsprechen der Kategorie O (S.E.P.) und der Kategorie 1 der Druckgeräterichtlinie 97/23/EG.**



Technische Merkmale

Betriebsmedium:

Druckluft

Maximaler Betriebsdruck:

20 bar (145 psi)

Einstellbereich für
Entlüftungsdruck*:

Standard

0,3 ... 10 bar (4 ... 145 psi)

0,3 ... 4 bar (4 ... 58 psi) optional,

0,3 ... 2 bar (4 ... 29 psi) optional

Anschluss:

G1/4, G3/8, 1/4" oder 3/8" NPT

Entlüftungsanschluss:

1/4" ISO Rc mit ISO G Hauptanschluss

1/4" PTF mit PTF Hauptanschluss

Manometeranschluss:

1/8" ISO Rc mit ISO G Anschluss

1/8" PTF mit PTF Anschluss

**Umgebungs-/Mediums-
temperatur:**

-34° ... +65°C (-30° ... +149°F)

Um das Einfrieren der beweglichen Teile zu vermeiden, muss die Druckluft unter +2°C (+35°F) frei von Feuchtigkeit sein.

Material:

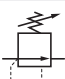
Gehäuse: Zink- Druckguss

Endkappen: Acetal

Oberteil: Acetal

Dichtungen: CR

Technische Daten - Standardmodelle

Symbol	Anschluss	Nennweite	Regelbereich (bar)	Gewicht (kg)	Typ
	G1/4	Basis	0,3 ... 10	0,33	V72G-2GK-NMN
	G3/8	—	0,3 ... 10	0,33	V72G-3GK-NMN

Typenschlüssel

V72G-★ ★ K-N ★ ★

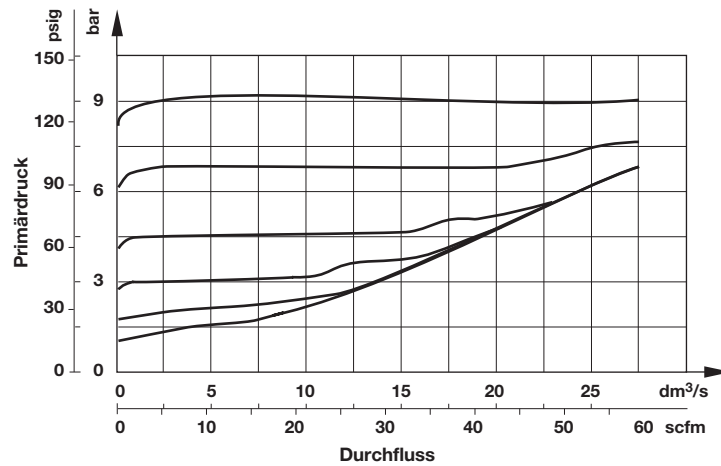
Anschluss	Kennung
1/4"	2
3/8"	3
Gewinde	Kennung
PTF	A
ISO G (Standard)	G

Manometer	Kennung
Mit	G
Ohne (Standard)	N
Einstellbereich für Entlüftungsdruck* *1)	Kennung
0,3 ... 2 bar	C
0,3 ... 4 bar	F
0,3 ... 10 bar (Standard)	M

*1) Das Druckbegrenzungsventil kann auch auf Drücke, die sowohl höher als auch niedriger sind als angegeben, justiert werden. Ein konstanter Druck wird jedoch nur innerhalb des angegebenen Regelbereiches erreicht..

Durchflusscharakteristik

Primärdruck: 10 bar (145 psi)
Anschluss: 1/4"






Zubehör

Universal-Befestigungswinkel	Quikclamp®	Quikclamp® mit Befestigungswinkel	Befestigungswinkel	Panel-Mutter
				
Seite 4	Seite 3	Seite 3	Seite 4	
4224-50	4214-51	4214-52	74316-50	4248-89
Verstellsperre	Gewindeflansch *1)	Anschlussblock mit drei alternativen Anschlüssen	2/2 Absperrventil (weitere technische Daten siehe Datenblatt 8.160.600)	3/2 Absperrventil (weitere technische Daten siehe Datenblatt 8.160.600)
				
	Seite 3	Seite 3	Seite 4	Seite 4
4255-51	G1/4: 4215-08 G3/8: 4215-09 1/4 PTF: 4215-02 3/8 PTF: 4215-03	G1/4: 4216-52 1/4 PTF: 4216-50	G1/4: T72B-2GA-P1N G3/8: T72B-3GA-P1N 1/4 PTF: T72B-2AA-P1N 3/8 PTF: T72B-3AA-P1N	G1/4: T72T-2GA-P1N G3/8: T72T-3GA-P1N 1/4 PTF: T72T-2AA-P1N 3/8 PTF: T72T-3AA-P1N

*1) Bitte benutzen Sie den Gewindeflansch, wenn Sie einen Quikclamp an der Eingangs- bzw. Ausgangsseite verwenden.

Druckschalter


Anschlussblock für Druckschalter 	Druckschalter (0,5 ... 8 bar) 	Vorhängeschloss (Messing) mit zwei Schlüsseln *1) 
0523109000000000	0881300000000000	0613633000000000

*1) für Absperrventile und Verstellsperre

Vorhängeschloss Reparatursatz


Reparatursatz 
4209-03

Manometer

Zentralanschluss, Skala weiß (Weitere technische Daten siehe Datenblatt 8.900.900)


Regelbereich bar *1	Mpa	psi	Ø	Gewinde	Typ
0 ... 2,5	—	0 ... 36	40 mm	R1/8	18-015-886
0 ... 4	0 ... 0,4	0 ... 58	40 mm	R1/8	18-015-990
0 ... 10	0 ... 1	0 ... 145	40 mm	R1/8	18-015-989

*1) Hauptskala

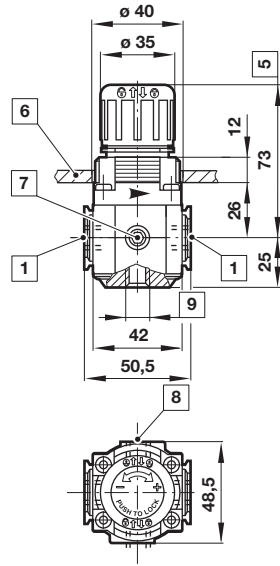
Zentralanschluss, Skala schwarz für Nordamerika (Weitere technische Daten siehe Datenblatt 8.900.900)


Regelbereich psig *1	bar	Mpa	Ø	Gewinde	Typ
0 ... 30	0 ... 2	0 ... 0,2	1.5" (40 mm)	1/8 NPT	18-015-214
0 ... 60	0 ... 4	0 ... 0,4	1.5" (40 mm)	1/8 NPT	18-015-211
0 ... 160	0 ... 11	0 ... 1,1	1.5" (40 mm)	1/8 NPT	18-015-212

*1) Hauptskala

Abmessungen

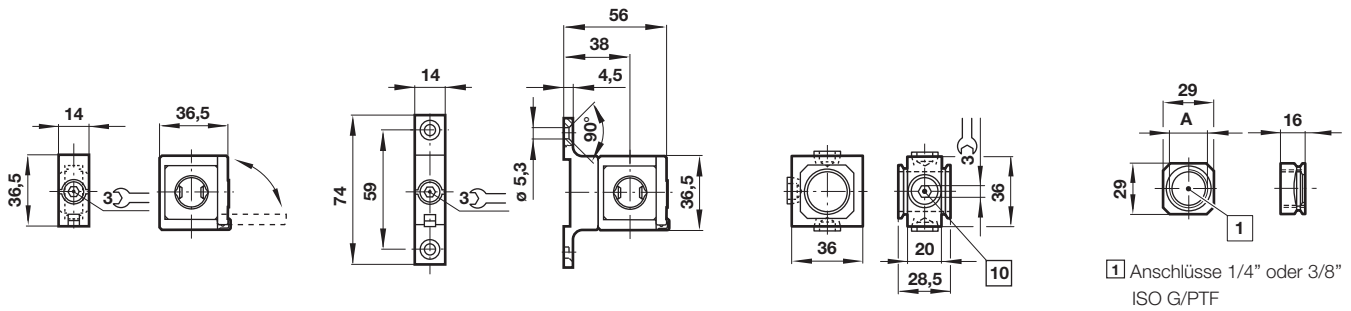
Abmessungen in mm
Projection/First angle



- 1 Anschlüsse 1/4" oder 3/8"
- 5 Minus 4 mm, wenn Knopf in Sperrstellung
- 6 Plattenstärke 0 ... 4 mm
- 7 Manometeranschluss 1/8" verschlossen
- 8 Alternativer Manometeranschluss 1/8" verschlossen
- 9 Entlüftungsanschluss 1/4"

Zubehör
Quikclamp®

Quikclamp mit Befestigungswinkel Anschlussblock Gewindeflansch

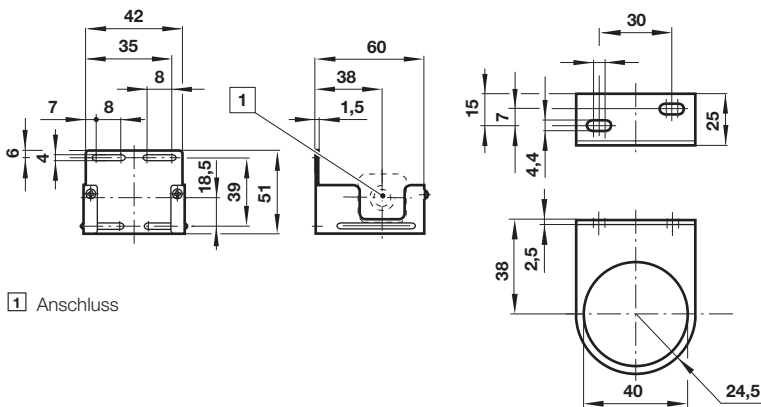


- 10 Anschlüsse (G1/4 oder 1/4 NPT) verschlossen

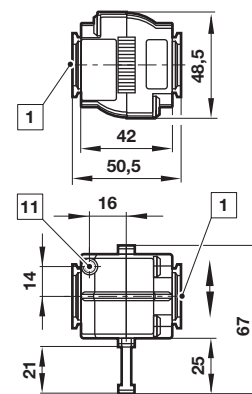
Universal-Befestigungswinkel

Befestigungswinkel

Absperrventil

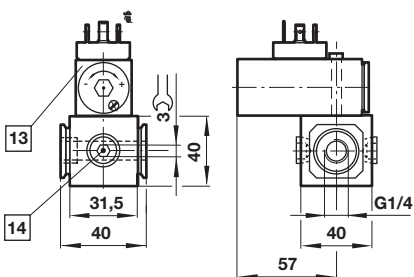


- 1 Anschluss



- 1 Anschlüsse 1/4" oder 3/8" ISO G/PTF
- 11 Entlüftungsanschluss M5 nur für 3/2-Wege-Ventil

Anschlussblock für Druckschalter



- 13 Druckschalter ist nicht im Lieferumfang enthalten
- 14 Alternativer Anschluss G1/4 verschlossen

Warning

These products are intended for use in industrial compressed air systems only. Do not use these products where pressures and temperatures can exceed those listed under

»**Technical features/data**«.

Before using these products with fluids other than those specified, for non-industrial applications, life-support systems or other applications not within published specifications, consult IMI Precision Engineering, Norgren GmbH.

Through misuse, age, or malfunction, components used in fluid power systems can fail in various modes.

The system designer is warned to consider the failure modes of all component parts used in fluid power systems and to provide adequate safeguards to prevent personal injury or damage to equipment in the event of such failure.

System designers must provide a warning to end users in the system instructional manual if protection against a failure mode cannot be adequately provided.

System designers and end users are cautioned to review specific warnings found in instruction sheets packed and shipped with these products.