

R06 Wasseregler



- > Anschluss: G1/8 & G1/4
- > Kompakte Bauweise
- > Geeignet für den Einsatz in allgemeinen Wassersystemen (nicht für Trinkwasser geeignet)
- > Panel-Montage möglich



Technische Merkmale

Betriebsmedium:

Wasser und Druckluft

Maximaler Betriebsdruck:

27 bar (391 psi)

Regelbereich:

0,3 ... 7 bar (4 ... 101 psi)
0,1 ... 0,7 bar (1 ... 10 psi),
0,3 ... 3,5 bar (4 ... 50 psi),
0,3 ... 8,6 bar (4 ... 124 psi)

Durchfluss:

Siehe unten

Manometeranschluss:

Rc 1/8

Umgebungs-/Mediums-temperatur:

-2 ... +65°C (+28,4 ... 149 °F)

Um das Einfrieren der beweglichen Teile zu vermeiden, muss die Druckluft unter +2°C (+35°F) frei von Feuchtigkeit sein.

Material:

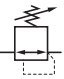
Gehäuse: Messing

Oberteil: Messing, Acetalharz wahlweise

Einstellschraube: Stahl

Dichtungen: NBR

Technische Daten, Standard Ausführung

Symbol	Anschluss	Regelbereich (bar)	Durchfluss *1) (dm ³ /s)	Durchfluss *2) (dm ³ /min)	Gewicht (kg)	Typ
	G1/8	0,3 ... 7	5,7	4,9	0,09	R06-170-NNKG
	G1/4	0,3 ... 7	5,7	4,9	0,09	R06-270-NNKG

*1) Max. Durchfluss für Druckluft bei 7 bar (101 psi) Eingangsdruck, 6,3 bar (91 psi) Sekundärdruck und Druckdifferenz von 1 bar (14 psi)

*2) Max. Durchfluss für Wasser bei 7 bar (101 psi) Eingangsdruck, 4 bar (58 psi) Sekundärdruck und Druckdifferenz von 1 bar (14 psi)

Typenschlüssel

R06-***-★N★G

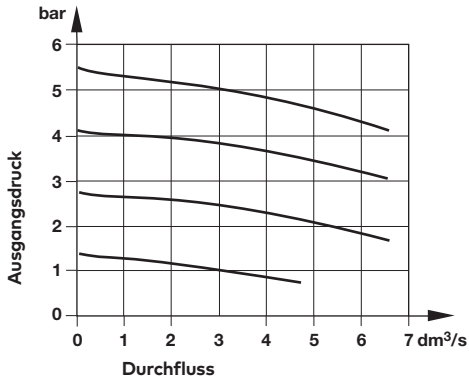
Anschluss	Kennung
G1/8	1
G1/4	2
Ausführung	Kennung
Ausführungen mit Messingoberteil (Standard)	70
Ausführung mit Kunststoffoberteil	69
Überdrucksicherung	Kennung
Mit	R
Ohne (Standard)	N

Regelbereich *1)	Kennung
0,1 ... 0,7 bar	A
0,3 ... 3,5 bar	E
0,3 ... 7 bar (Standard)	K
0,3 ... 8,6 bar	L

*1) Der Sekundärdruck kann sowohl höher als auch niedriger als angegeben eingestellt werden. Ein konstanter Druck wird jedoch nur innerhalb des angegebenen Regelbereiches erreicht.

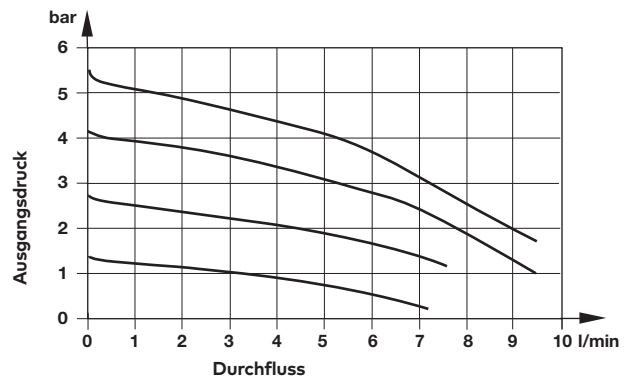
Durchflusskennlinie Druckluft

RO6 – Anschluss: G1/8, Eingangsdruck:
7 bar, Regelbereich: 0,3 ... 7 bar



Durchflusskennlinie Wasser

RO6 – Anschluss: G1/8, Eingangsdruck:
7 bar, Regelbereich: 0,3 ... 7 bar



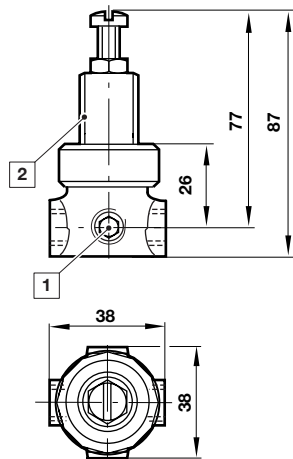
Zubehör

Befestigungswinkel mit Mutter	Panel-Mutter	Einstellschraube	Reparatursatz
			
18-001-021 (für Messingausführung) 18-001-053 (für Kunststoffausführung)	18-003-038 (für Messingausführung) 2962-89 (für Kunststoffausführung)	618-99 (gerändelt)	3407-17

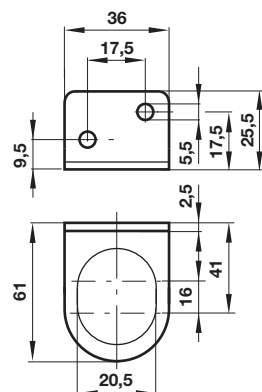
Abmessungen in mm
Projection/First angle



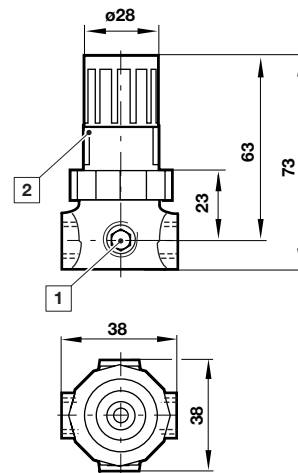
Regler mit Messingoberteil



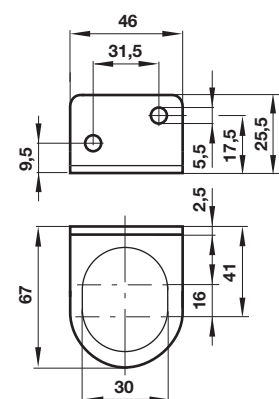
Befestigungswinkel für Messingoberteil



Regler mit Kunststoffoberteil



Befestigungswinkel für Kunststoffoberteil



- 1 Manometeranschluss
- 2 Durchmesser für Paneelmontage
für Messingausführung 21 mm, Plattenstärke 0 ... 6 mm
für Kunststoffausführung 30 mm, Plattenstärke 0 ... 6 mm

Sicherheitshinweise

Diese Produkte sind ausschließlich in Druckluftsystemen zu verwenden. Sie sind dort einzusetzen, wo die unter »Technische Merkmale/-Daten« aufgeführten Werte nicht überschritten werden.

Berücksichtigen Sie bitte die entsprechende Katalogseite. Vor dem Einsatz der Produkte bei nicht industriellen Anwendungen, in lebenserhaltenden- oder anderen Systemen, die nicht in den veröffentlichten Anleitungsunterlagen enthalten sind, wenden Sie sich bitte direkt an IMI Precision Engineering. Durch Missbrauch, Verschleiß oder Störungen können in Pneumatik-

systemen verwendete Komponenten auf verschiedene Arten versagen.

Systemauslegern wird dringend empfohlen, die Störungsarten aller in Pneumatiksystemen verwendeten Komponententeile zu berücksichtigen und ausreichende Sicherheitsvorkehrungen zu treffen, um Verletzungen von Personen sowie Beschädigungen der Geräte im Falle einer solchen Störung zu verhindern.

Systemausleger sind verpflichtet, Sicherheitshinweise für den Endbenutzer im Betriebshandbuch zu vermerken, wenn der Störungschutz nicht ausreichend gewährleistet ist.