

- > Port size: 1/4 PTF
- > Äußerst korrosionsbeständiges Design, geringe Abmessungen
- > Drehknopf mit Verastung
- > Einsetzbar in maritimer Umgebung, in der Öl und Gasförderung, Chemie sowie allgemeinen Industrieanwendungen

- > Edelstahlausführung entsprechend NACE*

* National Association of Corrosion Engineers (NACE) MR-01-75 – Prüfung von Ausrüstungen für Einsätze in der Öl-Industrie, speziell auf Beständigkeit gegen Sulfide und Korrosion.



Technische Merkmale

Betriebsmedium:

Druckluft oder neutrale Gase
Weitere Medien auf Anfrage

Maximaler Betriebsdruck:

20 bar max (290 psi)

Regelbereich:

0,3 ... 8,5 bar (4 ... 123 psi),
0,3 ... 3,5 bar (4 ... 50 psi)

Membrane:

Mit oder ohne Entlüftung

Durchfluss:

Siehe unten

Manometeranschluss:

1/8 PTF

Umgebungs/Mediums-temperatur:

Acetal-Oberteil

-25 ... +66°C (-13 ... 150°F)

Edelstahl-Oberteil

-25 ... +80°C (-13 ... 176 °F)

-40°C (-40°F) Version auf Anfrage
Um das Einfrieren der Teile zu vermeiden, muss die Druckluft unter +2°C (+35°F) frei von Feuchtigkeit sein.

Material:

Gehäuse und Ventil:

Edelstahl 316

Oberteil: Edelstahl 316 (Knebel)

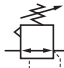
oder Acetal (Knopf)

Ventilsitz: Acetal

Feder: Edelstahl 302

Dichtungen: FPM

Technische Daten, Standard Ausführung

Symbol	Anschluss	Regelbereich (bar)	Durchfluss *1) (dm³/s)	Entlüftung	Druckeinstellung	Gewicht (kg)	Typ
	1/4 PTF	0,3 ... 8,5	7	Mit	Knopf (Acetal)	0,15	R05-200-RNLA
	1/4 PTF	0,3 ... 8,5	7	Mit	Knebel (Edelstahl)	0,26	R05-232-RNLA

*1) Durchfluss bei 10 bar Primärdruck, 6,3 bar Sekundärdruck und einer Druckdifferenz von 1 bar.

Typenschlüssel

R05-2★★-★N★A

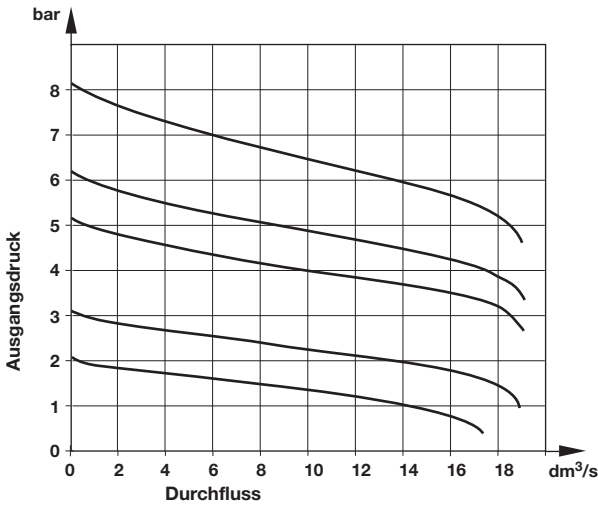
Druckeinstellung	Kennung
Knopf (Acetal)	00
Knebel (Edelstahl)	32

Regelbereich *	Kennung
0,3 ... 3,5 bar	E
0,3 ... 8,5 bar	L
Membrane	Kennung
Mit Entlüftung	R
Ohne Entlüftung	N

* Der Sekundärdruck kann sowohl höher als auch niedriger als angegeben eingestellt werden. Ein * Der Sekundärdruck kann sowohl höher als auch niedriger als angegeben eingestellt werden.

Durchflusscharakteristik

R05 – Anschluss: 1/4 PTF, Eingangsdruck: 12 bar,
Regelbereich: 0,3 ... 8,5 bar



Zubehör



*1) Edelstahl entspricht nicht NACE standard MR-01-75

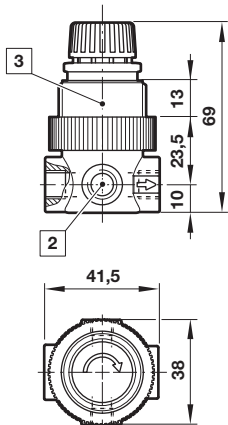
Ersatzteile



Abmessungen in mm
Projection/First angle



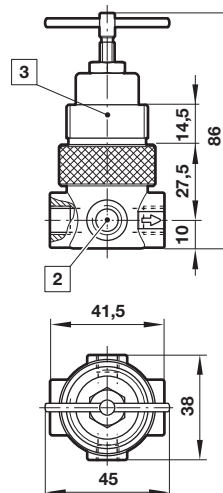
Druckregler Mit Actal-Oberteil und Drehknopf



2) Manometeranschluss: 1/8 PTF,
zwei Stopfen für diese Anschlüsse
werden als Standard mitgeliefert.

3) Panelbohrung ø 30 mm,
Panelstärke 0 ... 6 mm

Druckregler Mit Edelstahl-Oberteil und Knebel



Sicherheitshinweise

Diese Produkte sind ausschließlich in Druckluftsystemen zu verwenden. Sie sind dort einzusetzen, wo die unter »Technische Merkmale/-Daten« aufgeführten Werte nicht überschritten werden.

Berücksichtigen Sie bitte die entsprechende Katalogseite. Vor dem Einsatz der Produkte bei nicht industriellen Anwendungen, in lebenserhaltenden- oder anderen Systemen, die nicht in den veröffentlichten Anleitungsunterlagen enthalten sind, wenden Sie sich bitte direkt an IMI Precision Engineering, Norgren GmbH. Durch Missbrauch, Verschleiß oder Störungen können in Pneumatik-

systemen verwendete Komponenten auf verschiedene Arten versagen. Systemauslegern wird dringend empfohlen, die Störungsarten aller in Pneumatiksystemen verwendeten Komponententeile zu berücksichtigen und ausreichende Sicherheitsvorkehrungen zu treffen, um Verletzungen von Personen sowie Beschädigungen der Geräte im Falle einer solchen Störung zu verhindern. Systemausleger sind verpflichtet, Sicherheitshinweise für den Endbenutzer im Betriebshandbuch zu vermerken, wenn der Störungs-schutz nicht ausreichend gewährleistet ist.