


F82C - Filtro de extracción de aceite

Sistema modular Excelon® Plus



- > **Tamaño del orificio:**
1/4" y 3/8" (ISO G/PTF)
 - > **El diseño Excelon® Plus** permite la instalación en línea o la instalación modular con otros productos Excelon® Plus
 - > **Eliminación de aceite y partículas de alta eficacia**
 - > **Cazoleta con doble cierre de seguridad**
 - > **Cazoleta metálica con lente prismática indicadora del nivel de líquido**
 - > **Cazoleta de policarbonato de peso ligero**
 - > **Indicador de servicio estándar**
 - >  **DoC conforme a 2014/34/UE/ATEX**
 - > **Clase de pureza del aire conforme a ISO8573-1:2010: 1:7:1***
- *probado de acuerdo con los métodos establecidos en la norma ISO 12500-1 utilizando una concentración de aerosol de aceite de entrada de 4mg/m³



Datos técnicos

Fluido:

Sólo aire comprimido

Presión de trabajo máxima:

Depósito de policarbonato:

10 bar (145 psi)

Depósito metálico:

17 bar (246 psi)

Contenido de aceite residual:

3 mg/m³ a 21°C (69°F)

Eficacia de filtración:

A 0,01 µm

Tamaño conexión:

G1/4, G3/8, 1/4 PTF, 3/8 PTF

Caudal:

5,5 dm³/s - Caudal máximo para mantener el rendimiento de eliminación de aceite indicado con una tasa de impurezas de 4 mg/m³, presión de funcionamiento: 6,3 bar (91 psi)

Purga:

Condiciones de funcionamiento del vaciado automático (accionamiento por flotador):

Presión de la cubeta necesaria para cerrar el vaciado:

> 0,35 bar (5 psi)

Presión de la cubeta necesaria para abrir el vaciado:

≤ 0,2 bar (2,9 psi)

Caudal de aire mínimo necesario para cerrar el vaciado: 1 dm³/s.

Temperatura Ambiente/Fluido:

Depósito de policarbonato:
-10 ... +60°C (+14 ... +140°F)

Depósito metálico:

-20 ... +65°C (-4 ... +149°F)

El suministro de aire debe ser lo suficientemente seco para evitar la formación de hielo a temperaturas inferiores a +2°C (+35°F).
Nota: Instale un filtro F82G con un elemento filtrante de 5 µm antes del filtro F82C para obtener la máxima vida útil.

ATEX:

Los filtros F82 son conformes con ATEX 2014/34/UE



II 2 GD

Ex h IIC T6 Gb

EX h IIIC T85°C Db

Materiales:

Cuerpo: Aluminio

Casquete: ABS

Depósito transparente: Policarbonato con protector de polipropileno.

Depósito metálico: Aluminio fundido con visor indicador de nivel líquido en PA

Elemento filtrante: fibra sintética y espuma de PE

Junta del depósito: Cloropreno

Elastómeros: NBR

Technical data F82C—standard models

Símbolo	Tamaño conexión:	Purga	Depósito	Peso (kg)	Modelo
	G1/4	Automática	Policarbonato protegido	0,25	F82C-2GD-AP0
	G3/8	Automática	Policarbonato protegido	0,25	F82C-3GD-AP0
	G1/4	Automática	Metal con indicador de nivel	0,44	F82C-2GD-AD0
	G3/8	Automática	Metal con indicador de nivel	0,44	F82C-3GD-AD0
	G1/4	Manual	Policarbonato protegido	0,25	F82C-2GD-QP0
	G3/8	Manual	Policarbonato protegido	0,25	F82C-3GD-QP0
	G1/4	Manual	Metal con indicador de nivel	0,44	F82C-2GD-QD0
	G3/8	Manual	Metal con indicador de nivel	0,44	F82C-3GD-QD0

Selector de opciones

F82C-★ ★ D - ★ ★ 0

Conexión	Sustituir
1/4"	2
3/8"	3
Roscas	Sustituir
PTF	A
ISO G (estándar)	G

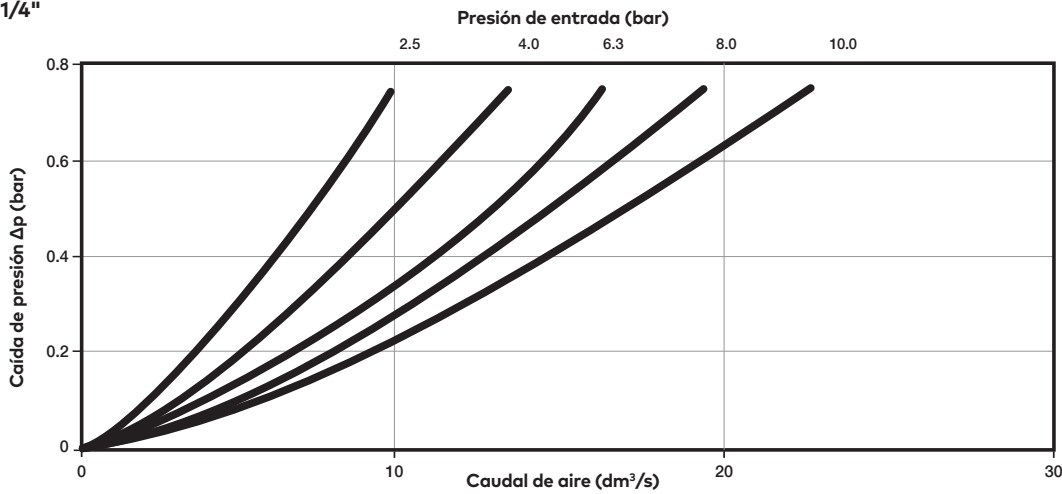
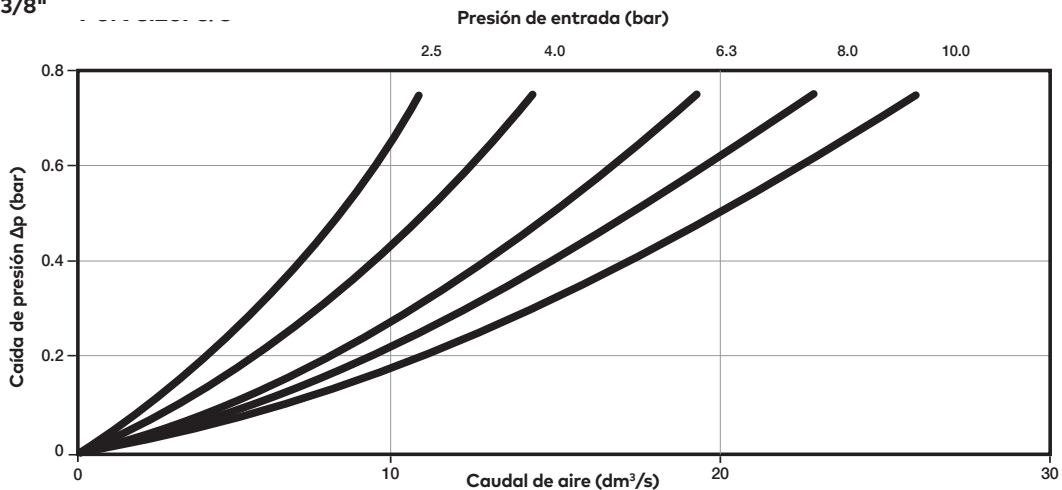
Depósito	Sustituir
Transparente con protector (estándar)	P
Metal con indicador de líquido (opcional)	D
Purga	Sustituir
Manual (estándar)	Q
Purga automática (estándar)	A

Características del flujo

Tamaño del orificio: 1/4"
Caudal de extracción de aceite

Presión de entrada (bar)	Caudal para mantener la velocidad de los medios de la prueba ISO12500-1 en el filtro coalescente de aceite (dm ³ /s)
2.5	2,6
4	3,7
6.3	5,5
8	6,8
10	8,3

Flujo seco

Tamaño de conexión:
1/4"

Tamaño del puerto:
3/8"


Accesorios
Soporte de montaje en pared

Página 4

820024-50KIT

Quikclamp®

Página 4

820014-51KIT

Quikclamp® con soporte montado

Página 4

820014-52KIT

Bloque del sensor de presión 1/4 PTF

Página 4

820016-50KIT

Bloque del sensor de presión G1/4

Página 4

820016-51KIT

Bloque de conexión (paso total), 3/8" PTF

Página 4

820028-50KIT

Bloque de conexión (paso total), G3/8

Página 4

820028-53KIT

Bloque de interfaz del presostato (presostato 18D) G5/6

Página 6

0523109000000000

Presostato neumático 18D (0,5 ... 8 bar) *1)

Página 5

0881300

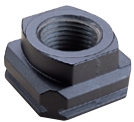
Presostato digital 51D (-1 ... 5 bar) *2

Página 10

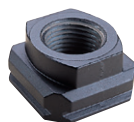
0860810

*1) Versión con bridas. For other pressure ranges, please see data sheet 5.11.001

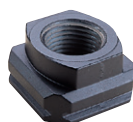
*2) For other pressure ranges, please see data sheet 5.11.385

Adaptadores de puerto 1/4 PTF

Página 5

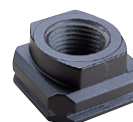
820015-02KIT

Adaptadores de puerto 3/8 PTF

Página 5

820015-03KIT

Adaptadores de puerto G1/4

Página 5

820015-08KIT

Adaptadores de puerto G3/8

Página 5

820015-09KIT

Mantenimiento/Servicio

Filter element
0,01µm



820044-50KIT

Kit de purga automática con
tuerca metálica - Imperial



6000-61KIT

Kit de purga automática con
tuerca metálica - Métrica



6000-60KIT

Recambios

Depósito del filtro (en policar-
bonato con protección y purga
automática, racor
enchufable 6mm)



820025-51KIT

Depósito del filtro (en poli-
carbonato con protección y
purga manual)



820025-50KIT

Depósito del filtro (metálico
con visor de cristal y purga
automática,
racor enchufable
de 6 mm)



820003-51KIT

Depósito del filtro (metálico
con visor de cristal y purga
manual)



820003-50KIT

Depósito del filtro (en policar-
bonato con protección y purga
automática, racor
enchufable 1/4")



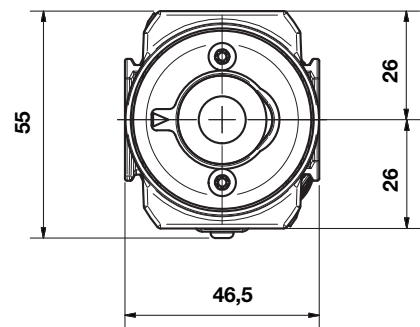
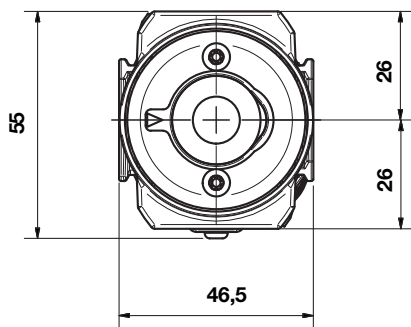
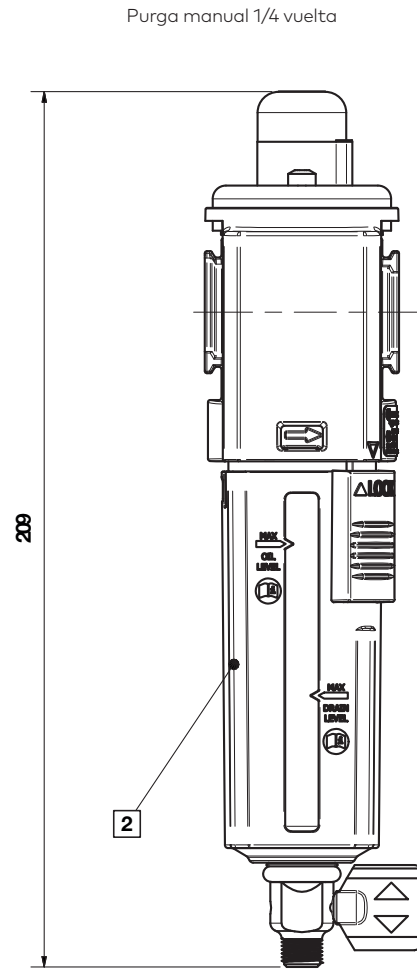
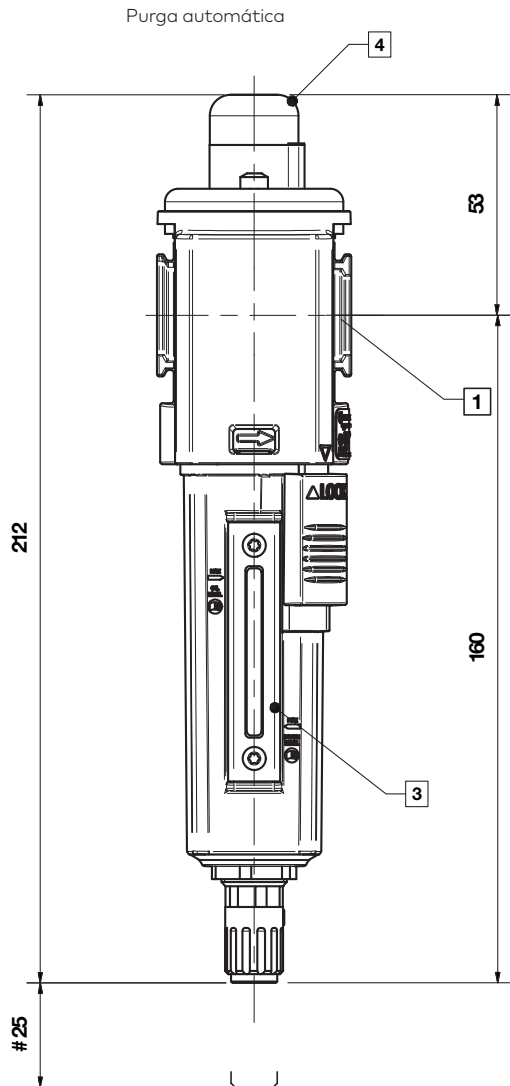
820025-53KIT

Depósito del filtro (metálico
con visor de cristal y purga
automática,
racor
enchufable
de 1/4")



820003-56KIT

Dimensiones

 Dimensiones en mm
 Proyección/Primer ángulo


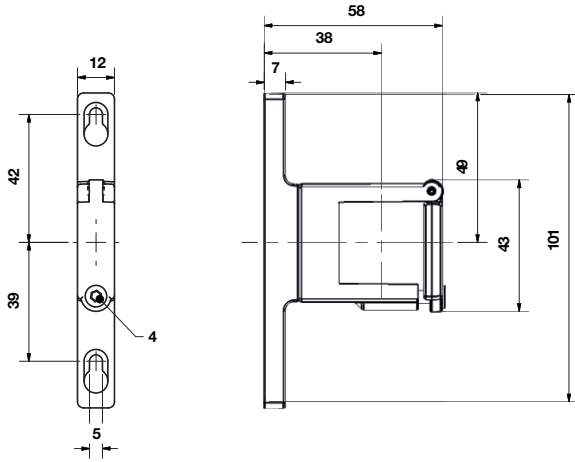
Espacio libre mínimo necesario para desmontar la cubeta

1 Conexiones principales 1/4", 3/8" (ISO G/PTF)

2 Cubeta transparente con protector

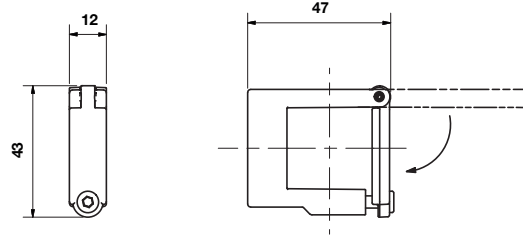
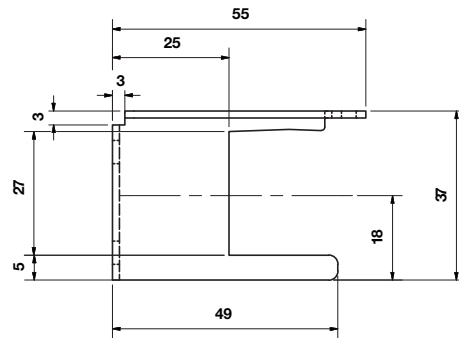
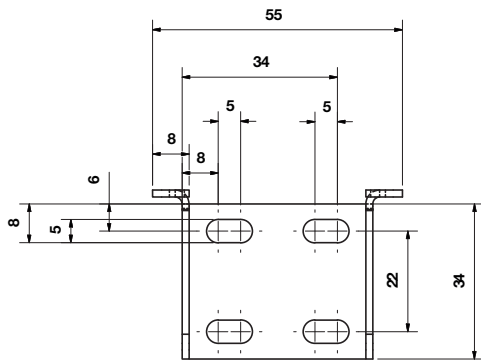
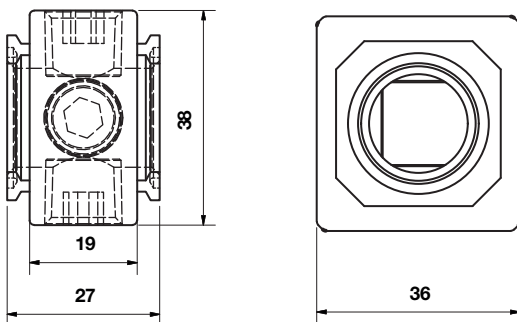
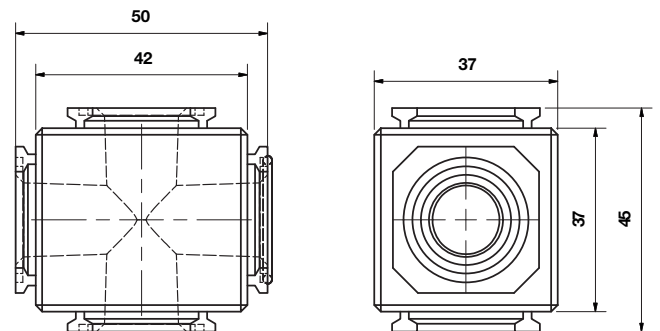
3 Cubeta metálica con lente indicadora del nivel de líquido

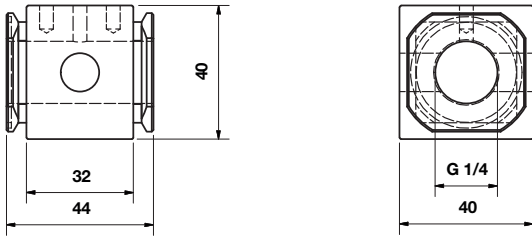
4 Indicador de servicio

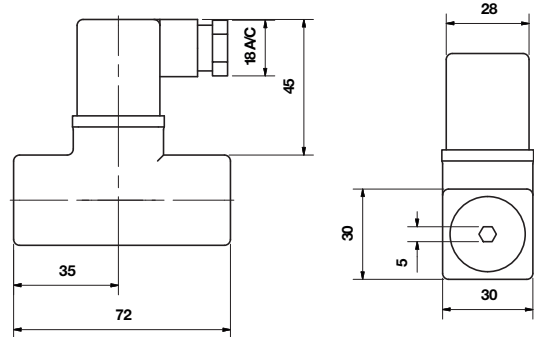
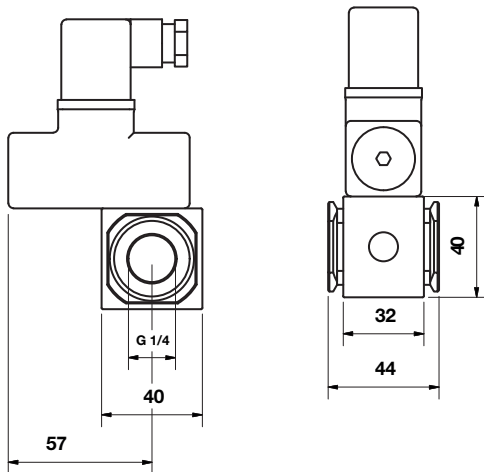
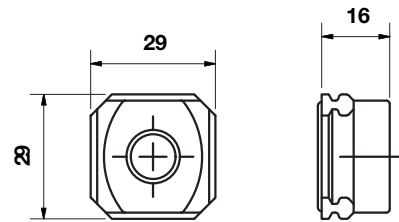
Accesorios
Quikclamp® con soporte de pared

Quikclamp®

Dimensiones en mm

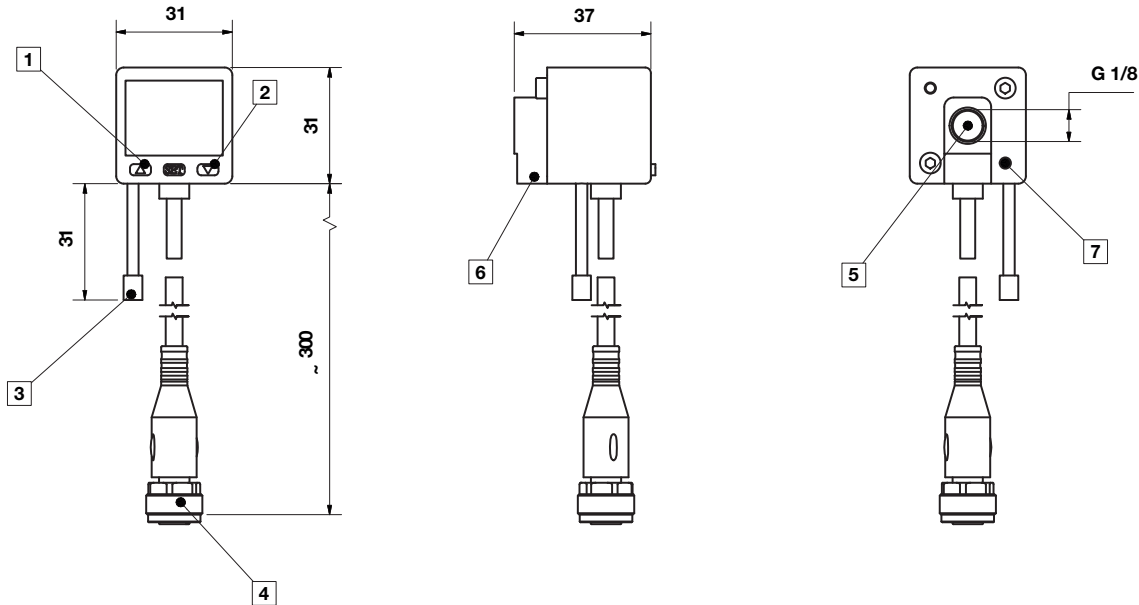
Proyección/Primer


Soporte de montaje

Bloque para presostato

Bloque de Conexión de paso total


Bloque de conexión para el presostato 18D

18D Presostato

 Dimensiones en mm
 Proyección/Primer ángulo

Bloque de conexión 18D y 18D montado

Adaptador de tuberías


51D Presostato - digital

 Dimensiones en mm
 Proyección/Primer ángulo


- 1 Interruptor OUT 2, LED verde
- 2 Interruptor OUT 2, LED rojo
- 3 Protector antipolvo
- 4 Conector M12 x 1
- 5 Conexión de entrada
- 6 Conexión de entrada alternativo G1/8 enchufado
- 7 Rosca para tornillo de montaje

Advertencia

Estos productos están destinados a que se utilicen únicamente en sistemas industriales de aire comprimido. No utilizar estos productos cuando la presión y temperatura puedan exceder las especificadas en los **»Datos Técnicos«**.

Antes de utilizar estos productos con fluidos que no sean los especificados, para aplicaciones no industriales, sistemas médicosanitarios u otras aplicaciones que no se encuentren entre las especificaciones publicadas, consultar Norgren Ltd.

Por mal uso, antigüedad o montaje deficiente, los componentes utilizados en sistemas de fluidos energéticos pueden fallar y provocar diversos tipos de accidentes.

Se advierte a los diseñadores de sistemas que deben considerar la posibilidad de mal funcionamiento de todos los componentes utilizados en sistemas de fluidos y prever las medidas adecuadas de seguridad para evitar daños personales o desperfectos en el equipo en el supuesto de producirse tales fallos. En el caso de no poder proporcionar la protección adecuada frente a algún fallo, los diseñadores del sistema deben advertirlo al usuario final en el manual de instrucciones. Se aconseja a los diseñadores del sistema, así como a los usuarios finales, que revisen las advertencias especificadas de montaje que se indican en las hojas técnicas.