

T1000

Limiteurs de débit rectangulaires



- > S'installe dans les ports L 5+F1/8... F1/2
- > Trés à enclencher à la pression réglable
- > Précision de débit élevée
- > Bonne tenue à la pression
- > Facile à régler
- > Montage simple



Caractéristiques techniques

Fluide:

Air comprimé, filtré, lubrifié ou non-lubrifié, gaz inertes

Commande:

Limiteurs de débit (unidirectionnel)

Pression d'utilisation:

1 ... 10 bar (14 ... 145 psi)
(0,3 ... 10 bar (4 ... 145 psi) pour M5)

Taille de raccordement:

M5, G1/8, G1/4, G3/8, G1/2

Température ambiante/du fluide:


-20 ... +80°C max.
(-4 ... +176°F)

L'alimentation en air doit être suffisamment sèche pour éviter la formation de glace quand la température est inférieure à +2°C (+35°F).

Matériaux:

Corps: Alliage d'aluminium
Vis pointeau et pièces internes: Laiton
Pièces externes: Alliage d'aluminium
Joints: NBR

Caractéristiques techniques, Modèles standard

Symbole	Taille de raccordement	Débit réglé max.			Débit libre			Pression d'ouverture (bar)	Poids (kg)	Modèle
		C *1)	Cv	Kv *2)	C *1)	Cv	Kv *2)			
	M5	0,28	0,07	0,06	0,28	0,07	0,06	0,3	0,020	T1000M0500
	G1/8	0,57	0,14	0,12	1,50	0,37	0,32	< 0,1	0,031	T1000C1800
	G1/4	1,30	0,32	0,28	2,80	0,69	0,6	< 0,1	0,056	T1000C2800
	G3/8	4,80	1,17	1,62	6,70	1,64	1,43	< 0,1	0,150	T1000C3800
	G1/2	7,50	1,84	1,6	8,30	2,00	1,77	< 0,1	0,180	T1000C4800

*1) Mesuré en dm³/(s.bar)

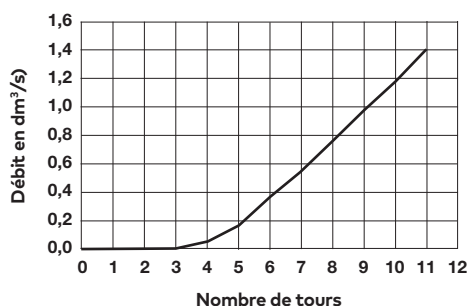
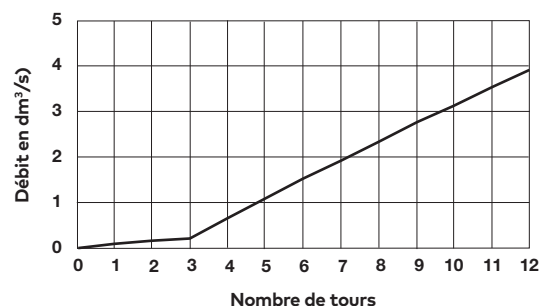
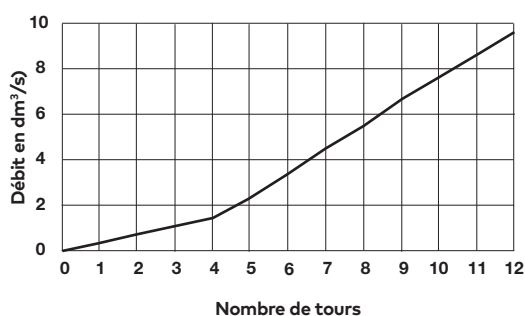
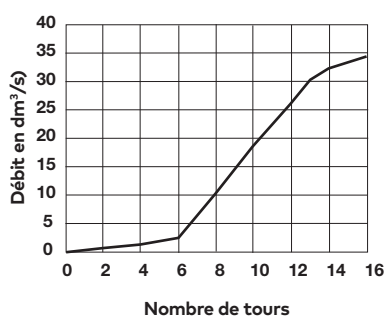
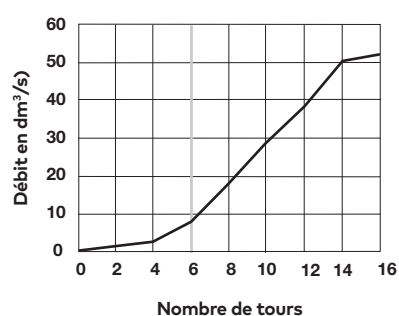
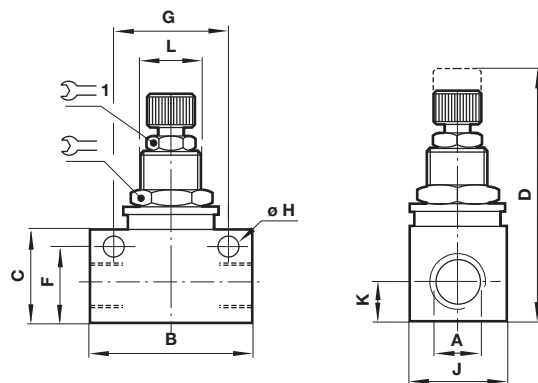
*2) Mesuré en m³/h

Option disponible

Forme du fil	Substitut
Métrique, M5 uniquement	M
ISO G	C
NPT	A

T1000***00

Taille de raccordement	Substitut
M5	05
1/8"	18
1/4"	28
3/8"	38
1/2"	48

Débit vs tours à 6 bar – débit en dm³/s ANR
T1000M0500

T1000C1800

T1000C2800

T1000C3800

T1000C4800

Dimensions


A	B	C	D	F	G	H	J	K	L			Trou panneau	Max. panneau épaisseur	Modèle
M5	25,0	15,0	45,0	12,0	18,0	4,5	12,0	5,5	M10x0,75	12	8	10,5	4,0	T1000M0500
G1/8	34,0	20,0	51,0	16,5	24,0	4,5	16,0	8,0	M12x1	14	ø 10,5	12,5	4,0	T1000C1800
G1/4	45,0	25,5	61,5	21,0	32,0	4,5	19,0	9,5	M14x1	17	ø 10,5	14,5	4,0	T1000C2800
G3/8	58,0	32,5	78,5	27,0	43,0	6,5	28,0	13,0	M20x1	24	14	20,5	4,0	T1000C3800
G1/2	65,0	36,0	82,0	30,5	50,0	6,5	30,0	15,0	M20x1	24	14	20,5	4,0	T1000C4800

Note de sécurité

Les produits de ce catalogue ne conviennent que pour les systèmes industriels fonctionnant à l'air comprimé. Ne jamais soumettre ces appareils à des pressions ou à des températures autres que celles indiquées dans les «**caractéristiques techniques**».

Pour une utilisation avec un fluide non spécifié dans cette fiche technique, les applications non industrielles, les appareils de respiration artificielle ou toute autre application ne correspondant pas à nos spécifications, consultez notre service technique Norgren Ltd. Une utilisation abusive, l'âge des appareils ou leur manque d'entretien peuvent entraîner différents types de dysfonctionnements.

Il est conseillé aux concepteurs de machines d'étudier tous les modes de défaillance de chacun des composants et de prévoir les protections nécessaires de manière à éviter tout accident corporel ou tout dommage aux systèmes environnants en cas de défaillance de l'un de ceux-ci. Lorsqu'une protection appropriée ne peut être installée, le concepteur de machine devra informer les utilisateurs des risques encourus par une mention portée dans sa notice d'utilisation. Il est recommandé aux concepteurs de systèmes et aux utilisateurs de prendre connaissance des mises en garde portées sur les feuillets fournis avec les appareils ou bien indiquées directement sur ces derniers.