

Raccordi a compressione Serie 36 Metrica

- > Ampia gamma di tipi e dimensioni
- > Robusta e durevole
- > Adatta per l'uso in condizioni estreme di temperatura e pressione
- > Tenuta del tubo senza perdite
- > Adatta per tubi metallici e in nylon
- > Non è necessario un adattatore per la filettatura - è disponibile un profilo di lavorazione
- > Ora disponibile nel formato con numero di articolo singolo



Caratteristiche tecniche

Fluido:

Aria compressa o qualunque fluido compatibile con i materiali/tubature elencati.

Operating pressure:

La massima temperatura di lavoro è limitata dal tipo di tubatura utilizzata. Vedere l'applicazione tipica qui sotto.

Temperatura ambiente:

La massima temperatura di lavoro è limitata in genere dal tipo di tubatura utilizzata. Vedi applicazione tipica sotto.

Dimensioni del tubo:

4/4", 4/4", 4/4", 4/4", 4/4", 4/4" O/

DTipi di filettatura:

BSP parallelo - ISO 228 BSP conico - ISO 7 NPTF conico - ASME B1.20.1

Dimensioni della filettatura:

1/8" ... 3/4"

Tipi di tubi

Nylon 11 o 12 e altri tubi plastificati e non plastificati sono conformi alle tolleranze specificate in BS5409: Parte 1 1976. Rame, sottoposto a ricottura e semirigido sono conformi a BS12449: Parte 1. Acciaio brasato a doppia parete.

Applicazioni tipiche:

Materiale del tubo - Rame ricotto:

Temperatura di esercizio -200°C ... +50°C

Tubo di diametro 4 mm - 128 bar max. Tubo di diametro 28 mm - 41 bar max.

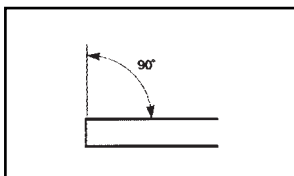
Materiale del tubo - Nylon:

Intervallo di temperatura standard -40 ... 20°C Tubo da 4 mm 28 bar max. Tubo da 28 mm 15 bar max.

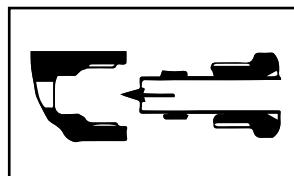
Materiali

Dado, manicotto e corpo del tubo prodotti da barra: ottone secondo BS EN 12164:2011 Corpo prodotto da stampaggio: ottone secondo BS EN 12165:2016

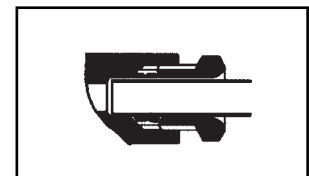
Metodo di montaggio



1. Assicurarsi che il tubo sia tagliato in modo squadrato e che non presenti fratture.



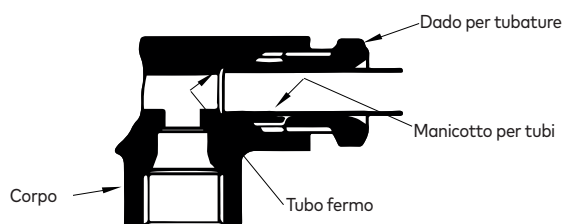
2. Posizionare il dado del tubo e il manicotto sul tubo e spingere il tubo nel raccordo fino a quando non si appoggia sull'arresto del tubo.



3. Tenendo il tubo saldamente a contatto con l'arresto del tubo, avvitare il dado del tubo fino a un dito e poi stringere di altri 1 - 1 3/4 giri completi. Allentare l'assemblaggio e poi stringere di nuovo.

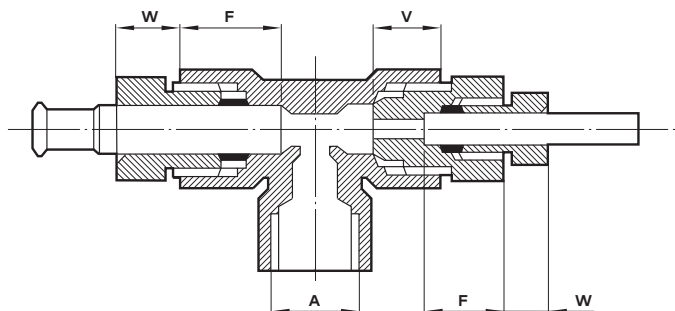
Il metodo di preparazione e assemblaggio descritto garantirà giunti a prova di perdite in un ampio intervallo di pressione, a seconda delle dimensioni e del tipo di tubo utilizzato. L'inosservanza di questa guida o l'eccessivo serraggio di qualsiasi giunzione può causare il danneggiamento dei raccordi o una tenuta insoddisfacente.

Componenti



Dimensioni tipiche

Stelo del tubo con connettore di riduzione



Tubo D/E	Dettagli di un thread	F	V	W
4	M8 x 1,0	10,5	8,3	6
5	M10 x 1,0	12	9,5	6,5
6	M11 x 1,0	12	9,4	7
8	M13 x 1,0	15	11,7	8
10	M15 x 1,0	16,5	12,7	8
12	M18 x 1,5	17	13,4	9
15	M22 x 1,5	18,5	16	10
16	M24 x 1,5	19	16,2	10,5
18	M26 x 1,5	20	17	10,5
22	M30 x 1,5	24,5	20,5	11
28	M38 x 1,5	30	25,8	12,5

A = diametro esterno del tubo e dettagli della filettatura.* F = lunghezza del tubo o dello stelo all'interno del raccordo.

V = lunghezza del connettore nipplato all'interno del raccordo.

W = sporgenza del dado del tubo dal giunto di compressione.

Tutte queste dimensioni sono comuni a una particolare dimensione del diametro esterno del tubo. Per i dettagli sulle dimensioni dei singoli giunti, consultare le pagine successive di questa sezione. Le dimensioni V e W variano a seconda della coppia di serraggio applicata, pertanto queste dimensioni sono solo indicative.

*Nota: Le dimensioni del "tubo O/D" nelle tabelle seguenti si riferiscono alle filettature di compressione Enots elencate sopra.

Cifre di coppia

Tubo D/E	Mezzo rame duro	Rame ricotto	Nylon 11 e 12	Acciaio brasato a doppia parete
4	4,5 Nm	3,4 Nm	2,8 Nm	5,7 Nm
5	6,8 Nm	5,7 Nm	5,7 Nm	-
6	9,0 Nm	7,9 Nm	5,7 Nm	10,2 Nm
8	11,3 Nm	7,9 Nm	5,7 Nm	12,4 Nm
10	21,5 Nm	18,1 Nm	13,6 Nm	21,5 Nm
12	24,9 Nm	22,6 Nm	15,8 Nm	27,1 Nm
16	46,0 Nm	31,0 Nm	26,0 Nm	-
22	79,0 Nm	68,0 Nm	46,0 Nm	-
28	76,0 Nm	68,0 Nm	96,0 Nm	-

Metrico - Coppia consigliata utilizzando i manicotti per tubi della serie 360501**

Dadi e manicotti per tubi

Manicotto universale
360501



Pagina 5

Dado per tubi
360500



Pagina 5

Manicotto per tubi
metallici
360502



Pagina 5

Raccordo e adattatore diritto

Adattatore diritto
maschio ISO R - tubo
femmina
360530



Pagina 6

Adattatore diritto
maschio ISO G - tubo
femmina
360504



Pagina 7

Adattatore diritto
femmina ISO G - tubo
femmina
360505



Pagina 8

Connettore diritto tubo
femmina
360503



Pagina 8

Connettore diritto a
staffa - tubo femmina
360552



Pagina 8

Connettore da incasso
tubo femmina
360508



Pagina 8

Dado per paratia
360520



Pagina 8

Adattatore stelo diritto
maschio ISO R - stelo
tubo
360531



Pagina 9

Adattatore per stelo
dritto maschio ISO G -
stelo per tubo
360521



Pagina 9

Adattatore maschio ISO
R - tubo maschio
360556



Pagina 9

Adattatore femmina ISO
G - tubo maschio
360557



Pagina 9

Connettore maschio
tubo - tubo stelo
360625



Pagina 9

Connettore di riduzione
tubo femmina - tubo
maschio
360517



Pagina 10

Adattatore per cordiera
stelo tubo stelo - tubo
flessibile
360524



Pagina 10

Tappo per tubi - filettat-
ura maschio
360509



Pagina 10

Adattatore diritto
maschio NPTF - tubo
femmina
360532



Pagina 10

Adattatori a gomito e Connettori

Adattatore a gomito
maschio ISO R - tubo
femmina
360005



Pagina 11

Adattatore a gomito
Hobbs maschio ISO G -
tubo femmina
360541



Pagina 11

Dado conico Hobbs
ISO G
360540



Pagina 11

Sigillo Hobbs
340156



Pagina 11

Adattatore a gomito
femmina ISO G - tubo
femmina
360555



Pagina 12

Connettore a gomito
tubo femmina
360511



Pagina 12

Connettore a gomito con
staffa - tubo femmina
360548



Pagina 12

Connettore a gomito
tubo femmina - tubo
stelo
360551



Pagina 12

Adattatore a gomito
maschio NPTF - tubo
femmina
360331



Pagina 12

Adattati a T e Connettori

Connettore a T tubo
femmina
360514



Pagina 13

Connettore a T con stafa
tubo femmina
360549



Pagina 13

Connettore a T stelo
tubo femmina - stelo
tubo
360550



Pagina 13

Connettore laterale a
T tubo femmina - tubo
stelo
360511



Pagina 13

Connettore a T con stelo
a 90° tubo femmina -
stelo tubo
360631



Pagina 14

Accessori

Rondella di rame piegata
480213



Pagina 14

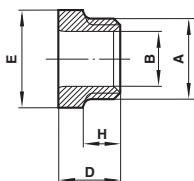
Rondella incollata
480215



Pagina 14

Dado per tubi

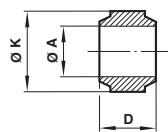
360500**



B Tubo O/D	Un filo	D	E A/F	H	Modello
4	M8 x 1.0	9.5	8	6.5	36050002
5	M10 x 1.0	10	10	6.5	36050003
6	M11 x 1.0	10.5	13	6.5	36050004
8	M13 x 1.0	12.1	13	7.6	36050005
10	M15 x 1.0	13.3	17	8.3	36050006
12	M18 x 1.5	15.7	19	8.7	36050007
16	M24 x 1.5	17.1	24	10.1	36050008
22	M30 x 1.5	21.5	30	14	36050010
28	M38 x 1.5	24.5	41	15.5	36050012

Anello tubatura universale

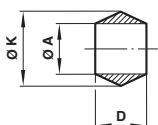
Adatto per tubi di nylon e metallici
360501**



Un tubo O/D	D	K	Modello
4	4.2	6.4	36050102
5	5.2	7.5	36050103
6	5.5	8.5	36050104
8	6.3	10.5	36050105
10	7	13	36050106
12	7.7	15.5	36050107
16	9	20	36050108
22	10.5	26.5	36050110
28	13.2	33	36050112

Manicotto per tubi

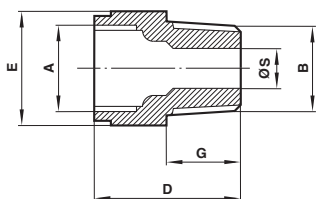
Adatto solo per tubi metallici
360502**



Un tubo O/D	D	K	Modello
4	4.6	5.7	36050202
6	5.5	8	36050204
8	6.3	10.3	36050205
10	7.5	12.6	36050206
12	7.5	14.9	36050207

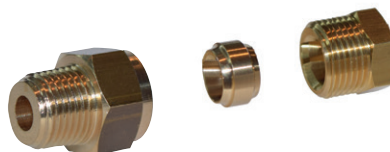
Adattatore maschio dritto

Tubo femmina O/D a filettatura maschio conica ISO R
360530**



Adattatore maschio dritto

Tubo femmina O/D a filettatura maschio conica ISO R - kit di parti
18125****



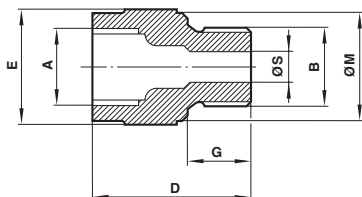
Una filettatura per tubo O/D	Filetto B	D	E A/F	G	S	Modello
4	R1/8	18.5	13	9.5	2.8	36053002
5	R1/8	20	13	9.5	3.4	36053003
6	R1/8	20	14	9.5	4	36053004
8	R1/8	26.5	17	9.5	4.7	36053005
10	R1/8	28	19	9.5	4.7	36053006
4	R1/4	18	14	11.11	2.8	36053008
5	R1/4	21.6	14	11.11	3.4	36053009
6	R1/4	21.6	14	11.11	4	36053010
8	R1/4	23	17	11.11	6	36053011
10	R1/4	30	19	11.11	7	36053012
12	R1/4	31.1	22	11.11	6.4	36053013
8	R3/8	21	19	12.7	6	36053019
10	R3/8	26	19	12.7	8	36053020
12	R3/8	29	22	12.7	9.6	36053021
8	R1/2	25	22	15.9	6	36053028
10	R1/2	27	22	15.9	8	36053029
12	R1/2	30	22	15.9	10	36053030
16	R1/2	38.5	30	15.9	13.6	36053031
12	R3/4	33	30	19.1	10	36053044
16	R3/4	35	30	19.1	13.6	36053045

Tubo D/E	Filettature	Adattatore	Manicotto per tubi	Dado per tubature	Modello
4	R1/8	36053002	36050102	36050002	181250418
6	R1/8	36053004	36050104	36050004	181250618
8	R1/8	36053005	36050105	36050005	181250818
4	R1/4	36053008	36050102	36050002	181250428
6	R1/4	36053010	36050104	36050004	181250628
8	R1/4	36053011	36050105	36050005	181250828
10	R1/4	36053012	36050106	36050006	181251028
10	R3/8	36053020	36050106	36050006	181251038
12	R3/8	36053021	36050107	36050007	181251238
12	R1/2	36053030	36050107	36050007	181251248

Nota: quantità minima ordinabile di 10 pezzi dimensioni del tubo da 4 mm a 8 mm, filettatura da 1/8" e 1/4".

Adattatore maschio dritto

Tubo O/D femmina a filettatura parallela ISO G maschio
360504**



Adattatore maschio dritto

Tubo O/D femmina a filettatura parallela ISO G maschio - kit di parti
18225****



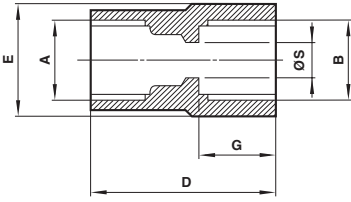
Una filettatura per tubo O/D	Filetto B	D	EA/F	G	M	S	Modello
4	G1/8	15	13	7.4	13	2.8	36050402
6	G1/8	21	17	7.4	14	4	36050404
8	G1/8	25	17	7.4	14	5	36050405
6	G1/4	21	19	10	18	4	36050410
8	G1/4	25	19	10	18	6	36050411
10	G1/4	30	19	10	18	7	36050412
12	G1/4	30	22	10	18	7	36050413
6	G3/8	22	22	11.4	22	4	36050418
8	G3/8	23	24	11.4	22	6	36050419
10	G3/8	24	24	11.4	22	7.6	36050420
12	G3/8	29	24	11.4	22	9.6	36050421
8	G1/2	25	27	15	26	6	36050428
10	G1/2	25	27	15	26	7.6	36050429
12	G1/2	27	27	15	26	9.6	36050430
16	G1/2	36	27	15	26	13.6	36050431
16	G3/4	32	36	16.3	32	13.6	36050445
22	G3/4	43	36	16.3	32	19.0	36050447
22	G1	42	41	19.1	39	19.0	36050460

Tubo D/E	Filettature	Adattatore	Manicotto per tubi	Dado per tubature	Modello
6	G1/8	36050404	36050104	36050004	182250618
8	G1/8	36050405	36050105	36050005	182250818
6	G1/4	36050410	36050104	36050004	182250628
8	G1/4	36050411	36050105	36050005	182250828

Nota: quantità minima ordinabile di 10 pezzi dimensioni del tubo da 4 mm a 8 mm, filettatura da 1/8" e 1/4".

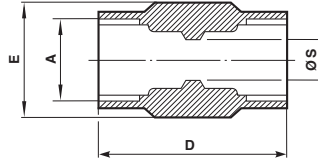
Adattatore dritto

Tubo O/D femmina a filettatura ISO G parallela femmina
360505**



Raccordo dritto

Tubo O/D femmina
360503**

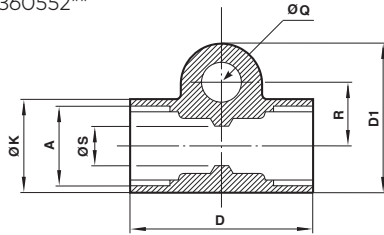


Una filettatura per tubo O/D	Filetto B	D	EA/F	G	S	Modello
4	G1/8	23	13	11	2.8	36050502
6	G1/8	25	13	11	4	36050504
6	G1/4	27	17	12.7	4	36050510
8	G1/4	30	17	12.7	6	36050511
10	G1/4	31	19	12.7	7.6	36050512
10	G3/8	33	22	14.5	7.6	36050520
12	G3/8	33.5	22	14.5	9.6	36050521
12	G1/2	37	27	17.5	9.6	36050530

Una filettatura per tubo O/D	D	EA/F	S	Modello
4	22	10	2.8	36050302
6	26	13	4	36050304
8	32	17	6	36050305
10	35	19	7.6	36050306
12	36	22	9.6	36050307

Connettore dritto con staffa

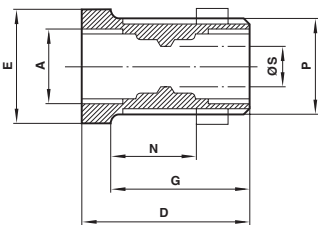
Tubo O/D femmina
360552**



Una filettatura per tubo O/D	D	D1	K	Q	R	S	Modello
8	33.3	24.6	17.5	6.75 x 19.0	9.5	6.5	36055205

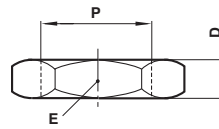
Giunzione Passaparte

Tubo O/D femmina
360508**



Dado di bloccaggio della paratia

360520**



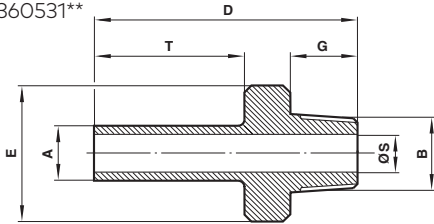
Una filettatura per tubo O/D	D	E A/F	G	N max. paratia	Filetto P	S	Foratura della paratia	Numero del controdado	Modello
4	23	17	18	12	M12 x 1.0	2.8	13	36052001	36050802
6	26	19	20	13	M15 x 1.0	4	16	36052003	36050804
8	32	22	26	19	M18 x 1.5	6	19	36052005	36050805
10	35	24	29	20	M20 x 1.5	7.6	21	36052006	36050806
12	36	30	30	21	M24 x 1.5	9.6	25	36052007	36050807
16	41	36	35	25	M30 x 1.5	13.6	32	36052008	36050808

Filetto P	D	EA/F	Modello
M12 x 1.0	5	17	36052001
M15 x 1.0	6	22	36052003
M18 x 1.5	6	24	36052005
M20 x 1.5	7	27	36052006
M24 x 1.5	7	30	36052007
M30 x 1.5	8	41	36052008

Spessore minimo della paratia 3,0 I controdadi devono essere ordinati separatamente.

Adattatore per stelo dritto

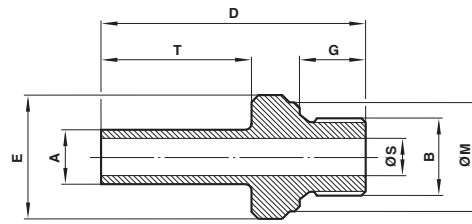
Tubo femmina O/D a filettatura maschio conica ISO R
360531**



Uno stelo O/D	Filetto B	D	EA/F	G	S	T	Modello
6	R1/8	37	13	9.5	4	23	36053104
6	R1/4	42	14	11.1	4	23	36053110
8	R1/4	45	14	11.1	5	26	36053111
10	R1/4	47	14	11.1	7	28	36053112

Adattatore per stelo dritto

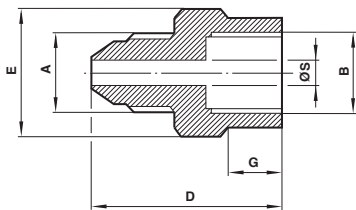
Tubo O/D femmina a filettatura parallela ISO G maschio
360521**



Uno stelo O/D	Filetto B	D	EA/F	G	M	S	T	Modello
8	G1/4	45	19	10	18	5	26	36052111
16	G1/2	61	27	15	26	12	35	36052131

Niplo

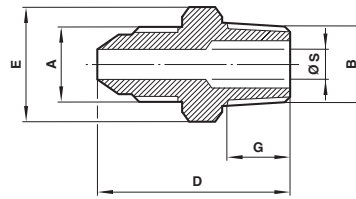
Tubo O/D maschio a filettatura parallela ISO G femmina
360557**



Una filettatura per tubo O/D	Filetto B	D	EA/F	G	S	Modello
6	G1/8	24.5	13	7.5	4	36055704
8	G1/4	30	17	6	5.4	36055711
10	G1/4	31.5	17	6	7	36055712

Niplo

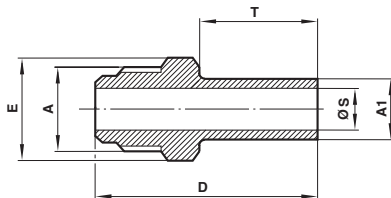
Tubo femmina O/D a filettatura maschio conica ISO R
360556**



Una filettatura per tubo O/D	Filetto B	D	EA/F	G	S	Modello
8	R1/8	30	14	9.5	5	36055605
6	R1/4	30	14	11.1	4	36055610
8	R1/4	32	14	11.1	5.4	36055611

Connettore a stelo nipplato

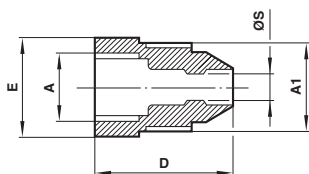
Tubo O/D femmina a stelo tubo O/D
360625**



A1 Stelo O/D	Una filettatura per tubo O/D	D	EA/F	S	T	Modello
8	8	45.5	13	5	26	36062505
10	10	49	17	7	28	36062506
12	12	53.5	19	9	30	36062507

Riduzione connettore

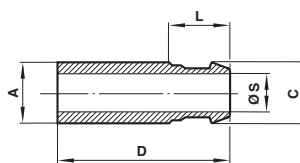
Tubo O/D femmina a tubo O/D maschio
360517**



Una filettatura per tubo O/D	Una filettatura per tubo O/D	D	E A/F	S	Modello
6	4	16	13	2.8	36051727
8	4	19.5	13	2.8	36051728
8	5	19.5	13	3.4	36051738
8	6	25	13	4	36051747
12	6	23.5	19	4	36051749
12	8	23.5	19	6	36051757
16	12	27	24	9.6	36051771

Adattatore a odolo portatubo

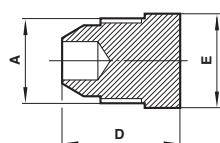
Tubo O/D da stelo a tubo flessibile
360524**



Uno stelo O/D	C foro del tubo flessibile	D	L	S	Modello
6	6.3	40.5	17.5	4.3	36052424
8	6.3	43.5	17.5	4.3	36052425
10	10	47	19	7.3	36052442
16	12.5	54.8	20	9.7	36052453

Tappo per tubi

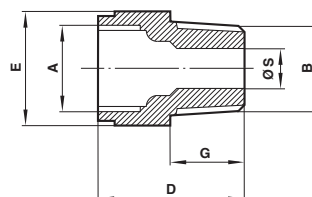
Filettatura del tubo O/D maschio
360509**



Una filettatura per tubo O/D	D	E A/F	Modello
4	15.3	8	36050902
6	17	13	36050904
8	19.5	13	36050905
10	21	17	36050906
12	23.5	19	36050907
16	27	24	36050908

Adattatore maschio diretto (NPTF)

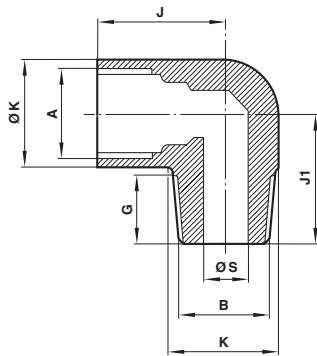
O/Tubo D alla filettatura NPTF maschio
360532**



Una filettatura per tubo O/D	Filettatura B NPTF	D	E A/F	G	S	Modello
6	1/8"	20	14	9.5	4	36053204
6	1/4"	22.5	17	14.3	4	36053210

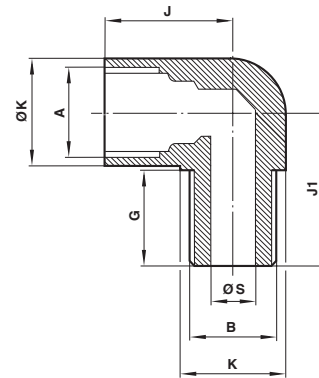
Adattatore a gomito maschio

Tubo femmina O/D a filettatura maschio conica ISO R 360005**



Adattatore a gomito Hobbs

Tubo femmina O/D a filettatura maschio parallela ISO R 360541**



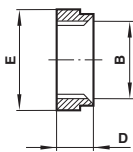
Una filettatura per tubo O/D	Filetto B	G	J	J1	K	S	Modello
4	R1/8	9.5	14.9	16.5	11.1	4.7	36000502
5	R1/8	9.5	16.5	17	12.7	4.7	36000503
6	R1/8	9.5	16.5	18.2	14.3	4.7	36000504
8	R1/8	9.5	20	20	15.9	4.7	36000505
4	R1/4	11.11	15.7	19.8	14.3	6.3	36000508
6	R1/4	11.11	17.2	19	14.3	6.3	36000510
8	R1/4	11.11	20.6	21	15.9	6.3	36000511
10	R1/4	11.11	21	23	20.6	6.3	36000512
12	R1/4	11.11	22.2	25	24.6	6.3	36000513
8	R3/8	12.7	21.8	24	17.4	9.6	36000519
10	R3/8	12.7	21.5	24	20.6	8	36000520
12	R3/8	12.7	24.5	26	24.6	9.6	36000521
10	R1/2	15.9	24.9	29.2	24.6	12.7	36000529
12	R1/2	15.9	25.4	33	28.6	12.7	36000530
16	R1/2	15.9	28	32	28.6	12.7	36000531
16	R3/4	19.0	29.0	34.5	28.6	17.5	36000545

Una filettatura per tubo O/D	Filetto B	G	J	J1	K	S	Modello
8	G1/4	17.5	20.6	27	15.8	6.3	36054111
16	G1/2	23.0	28.0	38.0	28.6	12.7	36054131

Il design dei raccordi Hobbs consente di avvitare i raccordi in un attacco BSP parallelo e di posizionarli con precisione sia in altezza che in direzione prima di fissarli con lo speciale controdado conico e la guarnizione in poliuretano.

Fermo a cono Hobbs

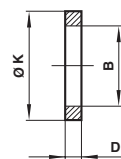
Filettatura parallela femmina ISO G 360540**



Filetto B	D	EA/F	Modello
G1/8	7	17	36054001
G1/4	8.4	19	36054002
G3/8	9.6	24	36054003
G1/2	10.9	27	36054004

Guarnizione Hobbs

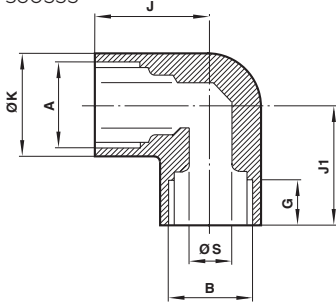
340156**



B alla filettatura di tenuta	D	K	Modello
G1/4	2.5	15.9	34015602
G3/8	2.5	20.7	34015603
G1/2	2.6	24.3	34015604

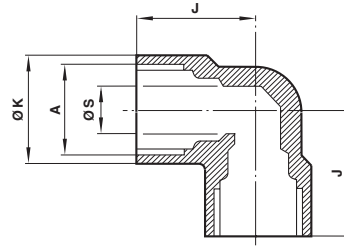
Adattatore a gomito maschio

Tubo O/D femmina a filettatura parallela ISO R femmina
360555**



Gomito

Tubo O/D femmina a tubo O/O femmina
360511**

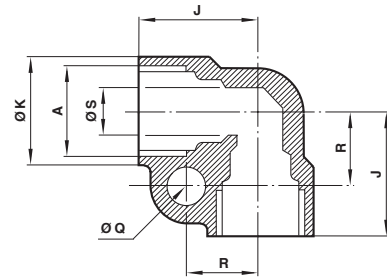


Una filettatura per tubo O/D	Filetto B	G	J	J1	K	S	Modello
4	G1/8	7.4	14	12.5	12.7	2.8	36055502
6	G1/4	11	16	17.5	17.5	4	36055510
8	G1/4	11	20	18.5	17.5	6	36055511
10	G1/4	11	22	18.5	20.6	7.6	36055512
10	G3/8	11.4	21.5	22	20.6	7.6	36055520
12	G3/8	11.4	24.5	22	24.6	9.6	36055521
12	G1/2	15	24.5	26	24.6	9.6	36055530

Una filettatura per tubo O/D	J	K	S	Modello
6	16	14.3	4	36051104
8	20	16	6	36051105
10	23	20	7.6	36051106
12	25	24	9.6	36051107

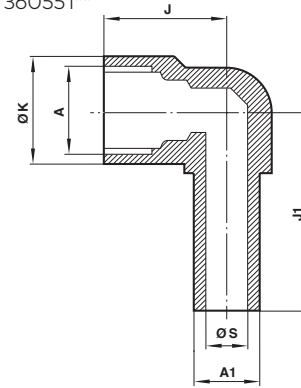
Connettore a gomito con staffa

Tubo O/D femmina a tubo O/D femmina
360548**



Connettore a gomito a codolo

Tubo O/D femmina a stelo tubo O/D
360551**

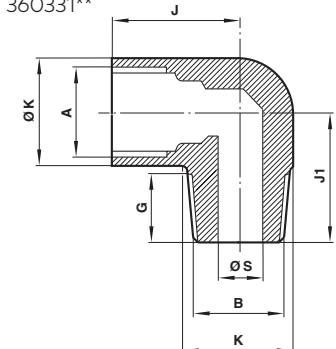


Una filettatura per tubo O/D	J	K	Q	R	S	Modello
6	21	16.7	6.75 x 19.0	7.8	4.5	36054804
8	26.2	16.7	6.75 x 19.0	7.8	6.5	36054805

Una filettatura per tubo O/D	A1 Stelo O/D	J	J1	K	S	Modello
6	6	19	30.6	14.3	4	36055104
8	8	23	34.9	17.5	5	36055105
10	10	23	41.3	23	7	36055106
12	12	24	43.5	23	9	36055107
16	16	30	53	30	12	36055108

Adattatore a gomito maschio

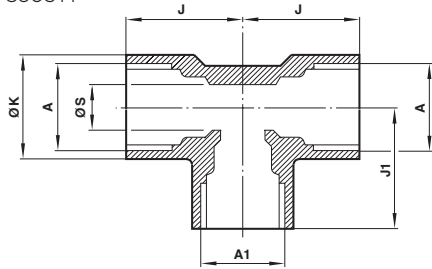
Tubo femmina a filettatura NPTF maschio
360331**



Una filettatura per tubo O/D	Filettatura B NPTF	G	J	J1	K	S	Modello
12	3/8"	14.3	24.5	28.6	24.6	9.6	36033121

Connettore a T

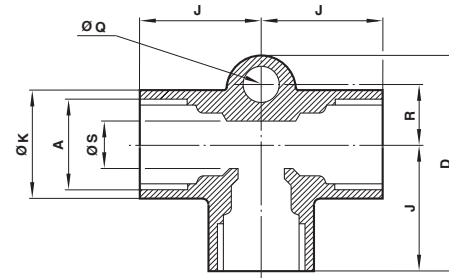
Tubo O/D femmina
360514**



Una filettatura per tubo O/D	Filettatura A1 per tubo O/D	J	J1	K	S	Modello
6	6	16	16	14.3	4	36051404
8	8	20	20	16	6	36051405
10	10	23	23	20	7.6	36051406
12	12	25	25	24	9.6	36051407

Connettore a T con staffa

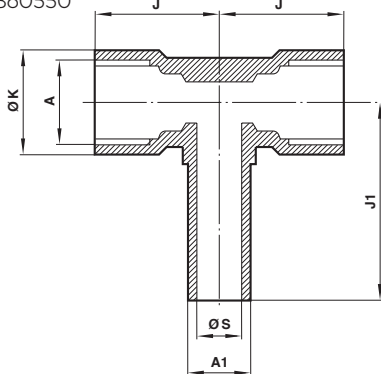
Tubo O/D femmina
360549**



Una filettatura per tubo O/D	D	J	K	Q	R	S	Modello
8	36.4	20.5	17.7	6.75 x 19.0	9.5	6.5	36054905

Connettore a T per stelo

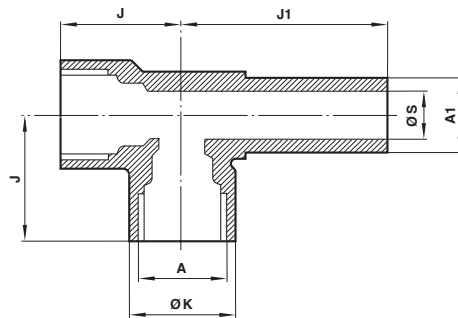
Tubo O/D femmina a stelo tubo O/D
360550**



Una filettatura per tubo O/D	Uno stelo O/D	J	J1	K	S	Modello
8	8	18.5	34.9	17.5	5	36055005

Connettore a T con stelo laterale

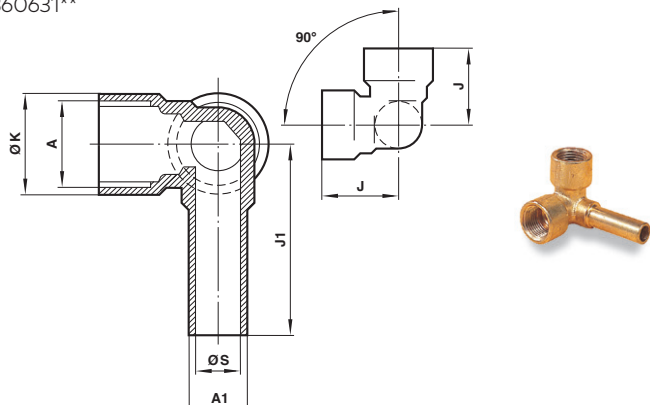
Tubo O/D femmina a stelo tubo O/D
360511**



Una filettatura per tubo O/D	A1 Stelo O/D	J	J1	K	S	Modello
6	6	19	30.6	14.3	4	36062604
8	8	23	34.9	17.4	5	36062605

Connettore a T con stelo a 90°

Tubo O/D femmina a stelo tubo O/D
360631**



Una filettatura per tubo O/D	A1 Stelo O/D	J	J1	K	S	Modello
6	6	19	33.5	14.3	4	36063104
8	8	23	38	17.5	5	36063105

Rondella di rame piegata

480213**

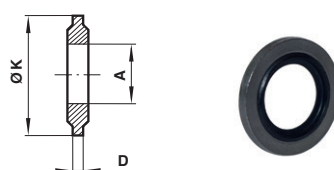


A per filettatura ISO G	D	K	Modello
G1/8	1.8	13.5	48021301
G1/4	1.8	17.6	48021302
G3/8	1.8	20.9	48021303
G1/2	1.8	26.4	48021304
G3/4	1.8	32.4	48021306
G1	1.8	38.9	48021308

Pressione di esercizio: 20 Bar (max) Temperatura: da -10°C a +80°C

Rondella incollata

480215**

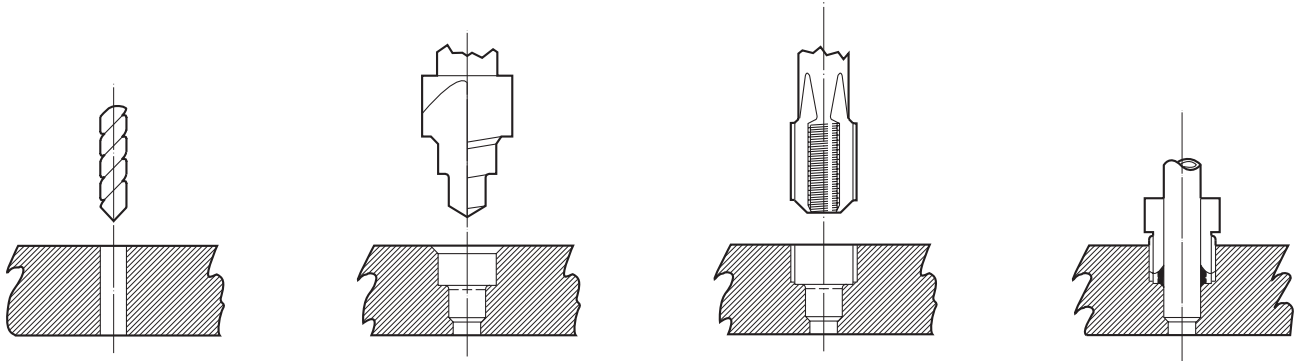


A per filettatura ISO G	D	K	Modello
G1/8	2	15.9	48021501
G1/4	2	20.6	48021502
G3/8	2	23.8	48021503
G1/2	2	28.6	48021504
G3/4	2	34.9	48021506
G1	2.5	42.8	48021508

Pressione di esercizio: 128 Bar (max) Temperatura: da -30°C a +110°C

Istruzioni per la lavorazione

Se per qualche motivo, ad esempio per risparmiare spazio, si desidera rinunciare all'adattatore maschio e montare un tubo, completo di dado e manicotto, direttamente in una fusione, si può procedere come illustrato di seguito, lavorando la forma e la filettatura corrette con una fresa e un rubinetto di dimensioni adeguate.



1. TRAPANO

È difficile consigliare dimensioni di foratura specifiche per la nostra gamma di frese e maschi senza avere una conoscenza dettagliata del materiale da lavorare e dei dettagli della particolare installazione.

Come regola generale, tuttavia, quando si prepara un assemblaggio a compressione Norgren, si dovrebbe utilizzare una punta di 1 mm di diametro in meno rispetto alla dimensione del tubo, fino a 8 mm inclusi. Per tubi più grandi, si consiglia una punta di circa 2 mm di diametro in meno.

2. MODULO

La fresa di forma corretta deve essere selezionata dalla tabella a tergo per il diametro esterno del tubo utilizzato.

3. TAP

Il rubinetto di misura corretta deve essere selezionato dalla tabella a tergo per il diametro esterno del tubo utilizzato. Grazie al passo fine delle filettature utilizzate, è necessario solo un rubinetto a spina.

4. MONTAGGIO

Il tubo, o i raccordi dello stelo, con il dado e il manicotto appropriati, possono ora essere assemblati nell'attacco.

Siamo in grado di fornire consulenza sui singoli problemi, ma non possiamo essere ritenuti responsabili di guasti dovuti al mancato rispetto delle dimensioni e delle tolleranze da noi stabilite per questi raccordi a compressione.

Nota: le frese di forma sono disponibili su richiesta, contattare il servizio tecnico Norgren per ulteriori informazioni.

Si prega di notare che questo documento è una traduzione del documento originale scritto in inglese ed è fornito solo per la vostra comodità/a scopo informativo. In caso di discrepanza, ambiguità o conflitto tra la versione originale in lingua inglese e questa traduzione, la versione in lingua inglese del documento avrà la precedenza.

Attenzione

Questi prodotti sono destinati esclusivamente all'uso in sistemi di aria compressa industriali. Non utilizzare questi prodotti dove le pressioni e le temperature possono superare quelle elencate in **"Caratteristiche tecniche/data"**.

Prima di utilizzare questi prodotti con fluidi diversi da quelli specificati, per applicazioni non industriali, sistemi di supporto vitale o altre applicazioni che non rientrano nelle specifiche pubblicate, consultare Norgren Ltd. A causa dell'uso improprio, dell'età o del malfunzionamento, i componenti utilizzati nei sistemi di alimentazione a fluido possono guastarsi in vari modi.

Il progettista del sistema è avvertito di considerare le modalità di guasto di tutti i componenti utilizzati nei sistemi di alimentazione a fluido e di fornire adeguate salvaguardie per prevenire lesioni personali o danni alle apparecchiature in caso di tale guasto. I progettisti del sistema devono fornire un avvertimento agli utenti finali nel manuale di istruzioni del sistema se la protezione contro un modo di guasto non può essere adeguatamente fornita. I progettisti di sistemi e gli utenti finali sono invitati a verificare le avvertenze specifiche contenute nei fogli di istruzioni imballati e spediti con questi prodotti.