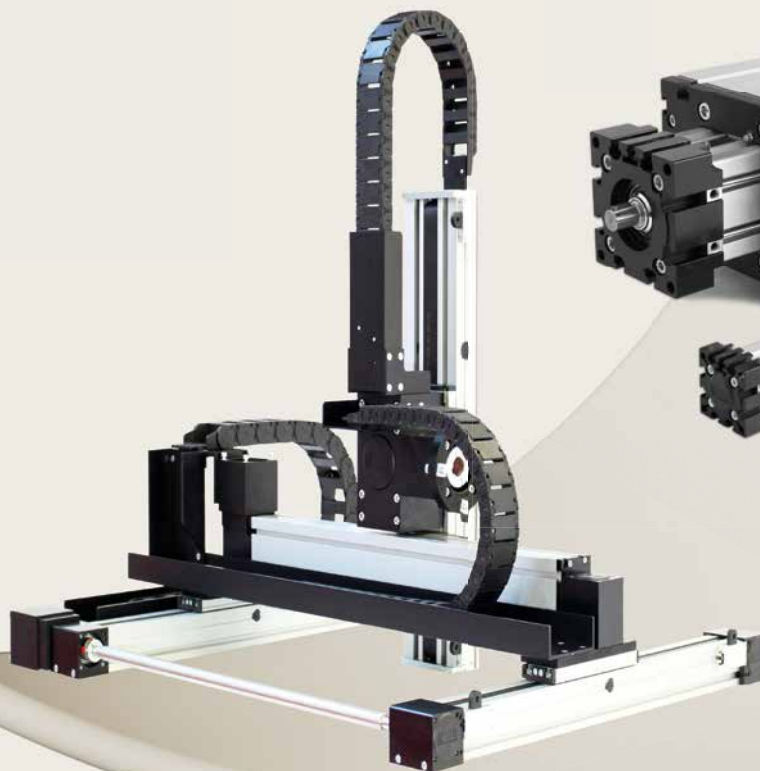




Industrial Automation

IMI Norgren
IMI Bahr

La Gamma Electric Motion
Cilindri Elettrici, Assi Lineari e Sistemi Multiasse



Breakthrough
engineering for
a better world

CONTENUTI	Introduzione	02
	Vantaggi della gamma Electric Motion	03
	La gamma Electric Motion	04
	Ricerca Rapida	05
	Opzioni	06
	Esempi Applicativi	07
	Cilindro Elettrico con stelo	08
	Assi Lineari	10
	Sistemi Multi-asse	24
Infinite configurazioni disponibili	26	

Breakthrough engineering for a better world

Progettiamo soluzioni innovative che rendono fabbriche e linee di produzione più sicure, produttive e sostenibili. I nostri sistemi di movimentazione pneumatica ed elettrica consentono a OEM ed end user in tutto il mondo di automatizzare e ottimizzare i processi produttivi.

Da oltre un secolo collaboriamo con clienti nel settore dell'automazione industriale. Le nostre soluzioni sono utilizzate in un'ampia gamma di industrie: Automotive, Food and beverage, Farmaceutico e persino nel settore Aerospace.

Per la trasformazione digitale dell'industria offriamo soluzioni di prodotto ad alte prestazioni ed elevata connettività, innovando costantemente in stretta collaborazione con i nostri clienti. I nostri prodotti migliorano efficienza e performance, riducono i tempi di fermo impianto e garantiscono un risparmio energetico.

Grazie all'aumento della produttività, dell'efficienza e della sicurezza, i nostri clienti possono servire meglio i loro clienti e risolvere le loro sfide di automazione più complesse, oggi e domani.

La gamma comprende rinomati brand quali IMI Norgren, IMI Bimba e IMI Bahr.

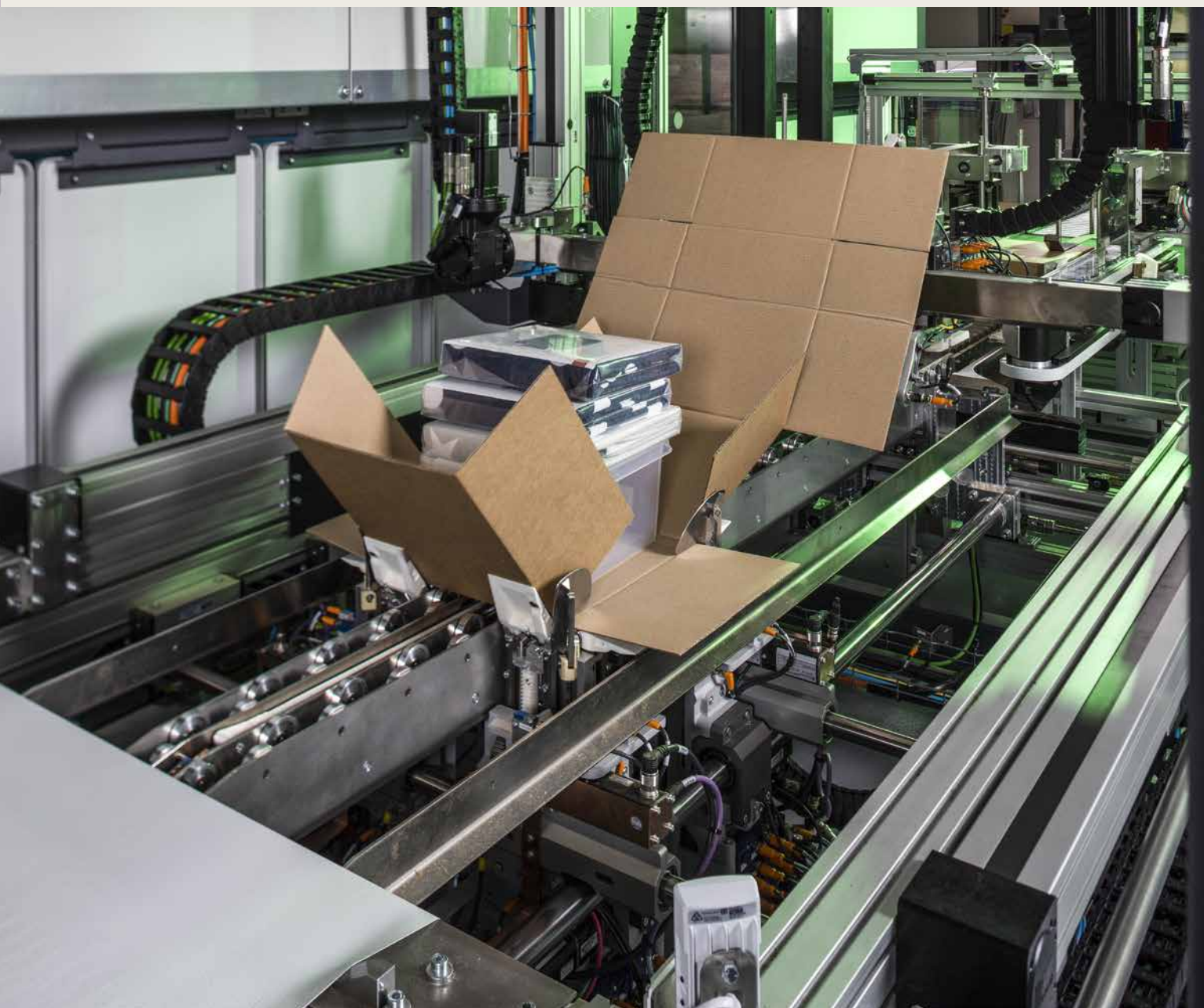
Soluzioni ingegneristiche innovative per un mondo migliore.

Vantaggi della Gamma Electric Motion

Progettata per soddisfare le esigenze dei nostri clienti, offriamo una vasta gamma di soluzioni di movimentazione elettrica ad alte prestazioni, adatte a numerose applicazioni industriali nei settori della logistica, farmaceutica, alimentare e delle bevande, produzione di batterie e dell'automazione industriale.

Le nostre soluzioni di movimentazione elettrica comprendono cilindri elettrici, assi lineari e sistemi cartesiani personalizzati per applicazioni multiasse. La nostra ampia gamma di azionamenti, sistemi di guida e profili (con oltre 10.000 configurazioni possibili) ci consente di progettare soluzioni personalizzate che offrono ai clienti una flessibilità totale.

I requisiti delle moderne applicazioni di automazione industriale stanno diventando sempre più complessi e, che si tratti di controllo preciso, posizionamento accurato, ripetibilità o funzionamento senza fermi macchina, i nostri prodotti Electric Motion basati su oltre 30 anni di esperienza, possono offrire un'ingegneria innovativa su cui poter contare.



Gamma Electric Motion

Le soluzioni Norgren per la movimentazione elettrica sono progettate per soddisfare i requisiti prestazionali più esigenti. Offriamo un servizio di progettazione impareggiabile che comprende il supporto di Application Engineering, modelli e disegni CAD 3D completi, calcoli di durata e fatica.

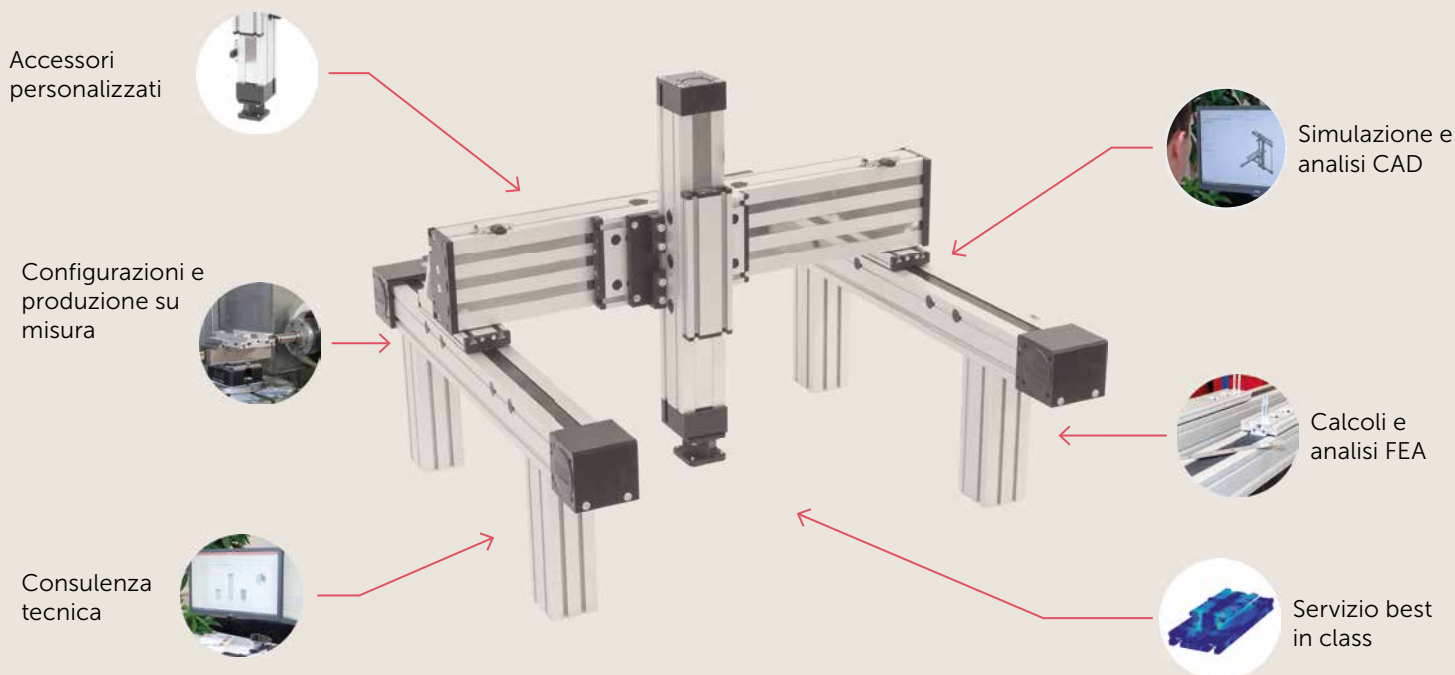
Per assicurarsi di soddisfare le vostre esigenze e per guidarvi nella scelta della soluzione giusta per la vostra applicazione, il nostro team di tecnici esperti fornisce una valutazione completa delle specifiche, consulenza e assistenza tecnica dalla progettazione alla consegna.

- Consulenza tecnica e valutazione delle specifiche.
- Offerta completa entro 48 ore con modello 3D, disegni, calcolo della durata e fatica.
- Dimensionamento di riduttori e motori su richiesta.
- Analisi strutturale per applicazioni critiche su richiesta.
- Guida su applicazioni speciali come ATEX, Camera Bianca ecc.
- Progettazione di componenti speciali e accessori specifici, come catene portacavi e telai di supporto.
- Riparazione, manutenzione e ricambi.

 Supporto tecnico rapido  Application Engineering  Servizio post Vendita



●● Rivolgeti ad un unico fornitore per tutte le tue esigenze, sia elettriche che pneumatiche. ●●



Ricerca Rapida

Cilindri Elettrici / Assi lineari

Serie E/809000



Assi Lineari

Serie E



Serie D



Serie Q



Serie L



Sistemi Multiasse

Serie ELZI



Serie ELZU

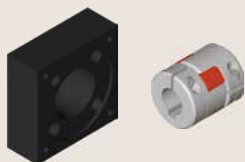


Sistemi Multiasse

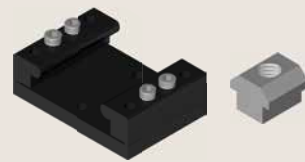


Accessori

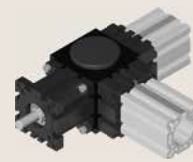
Piastre di Adattamento Motore e Giunti



Supporti, Blocchi di Fissaggio e Viti



Riduttori



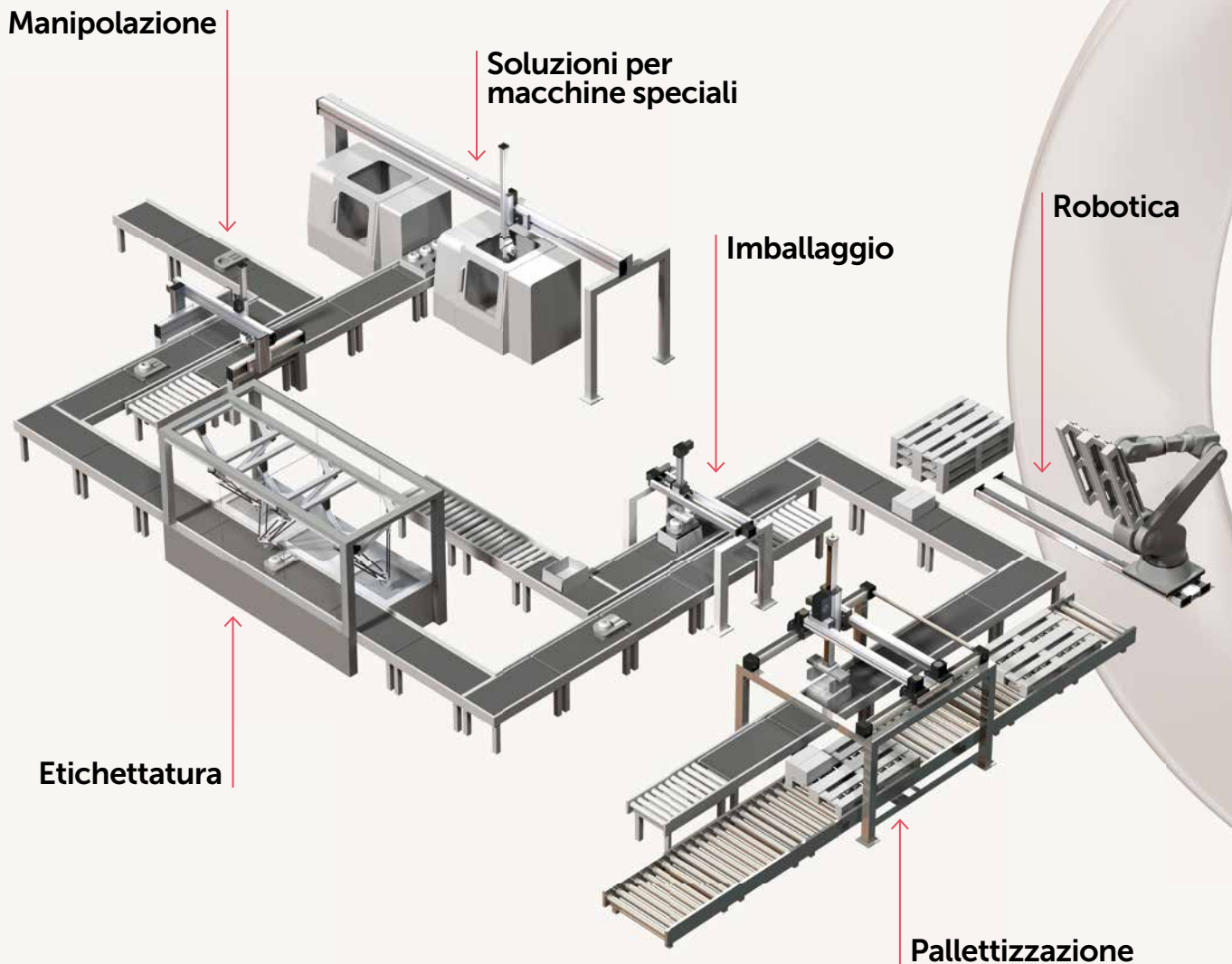
Catena Portacavi




Assi in Parallelo





Settori di applicazione



●● Sviluppiamo soluzioni personalizzate per ogni esigenza, dai singoli pezzi alla produzione in serie, e offriamo la giusta tecnologia Electric Motion, che si adatta ad ogni settore industriale. ●●

-  **Ingegneria Meccanica e dei Sistemi**
- Impianti di rivestimento, verniciatura, saldatura, misurazione e formatura
 - Macchine per la lavorazione del vetro, della pietra e del legno


-  **Automazione e Ingegneria Elettrica**
- Linee di assemblaggio e sistemi di stoccaggio
 - Sistemi di assemblaggio e movimentazione
 - Apparecchiature di misurazione ed ispezione

-  **Tecnologia di sollevamento e Movimentazione dei Materiali**
- Sistemi di imbottigliamento e dosaggio
 - Sistemi di sollevamento elettromeccanici

-  **Industria Alimentare**
- Produzione di alimenti e cibo

-  **Industria Chimica e Farmaceutica**
- Apparecchiature di miscelazione, test e dosaggio
 - Applicazioni di laboratorio
 - Certificazione per camere bianche

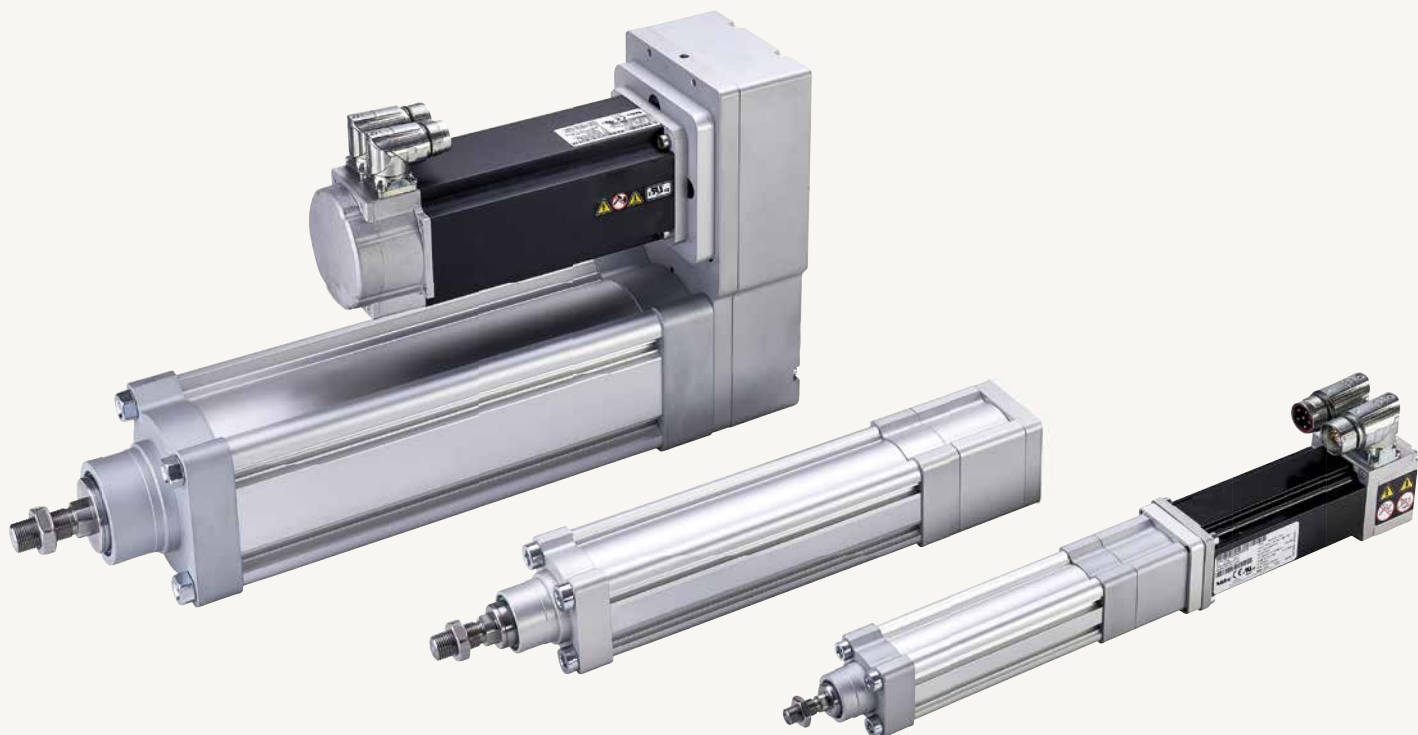
-  **Medicale e Farmaceutico**
- Sistemi di picking automatico

-  **Tecnologia di Imballaggio**
- Sistemi per etichettatrici e cartonatrici, il caricamento, l'imballaggio e la consegna

-  **Stampa 3D**
- Prototipazione rapida
 - Stampa 3D industriale
 - Lavorazione del metallo sinterizzato
 - Progetti architettonici

Cilindri Elettrici - Serie E/809000

Una gamma di attuatori lineari elettromeccanici a vite a ricircolo di sfere a norma ISO, disponibile con o senza servomotore, in 6 taglie e 2 opzioni di montaggio del motore.



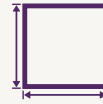
- **Posizionamento preciso e ripetibile**
Vite a ricircolo di sfere e servo motore consentono un posizionamento sicuro ed accurato
- **Lunga durata**
Meccanismo con vite a ricircolo di sfere e cuscinetti permettono una vita prolungata
- **Facilità di installazione**
Basato sullo standard ISO15552 con opzioni di montaggio universale
- **Ambiente**
Le opzioni IP65 per motori montati sia assiali che paralleli assicurano che gli attuatori continuino a funzionare in ambienti polverosi e umidi
- **Monitoraggio delle performance**
Sensore integrato e switch monitorano le performance dell'attuatore e consentono una manutenzione programmata
- **Risparmio energetico**
I componenti elettromeccanici convertono la potenza elettrica in meccanica, fornendo energia solo quando è richiesto il movimento, riducendo il consumo di energia ed il costo
- **Sicurezza in servizio**
Il servomotore con integrato il freno di tenuta opzionale permette all'attuatore di fermarsi in sicurezza
- **Applicazioni**
Materiali selezionati accuratamente e specifiche di prodotto idonee per un'ampia gamma di applicazioni
- **Configurazioni smart**
Il nostro configuratore online consente una selezione rapida e semplice del prodotto basata sui requisiti del cliente
- **Servizio Flessibile**
Le interfacce motore personalizzate consentono ai clienti di adattare i propri motori preferiti
- **Un unico punto di riferimento**
Offerta completa di motori, azionamenti e accessori

Caratteristiche tecniche

- Attuatori con vite a ricircolo di sfere con o senza servo motore
- 6 taglie
- Opzioni montaggio motore
- Costruzione robusta
- Conforme alla ISO 15552
- Esente da manutenzione
- Protezione IP65 (opzionale)
- Costruito con tecnologia affidabile Norgren
- Ampia gamma di motori, azionamenti e accessori

Opzioni

- Estensione dello stelo
- Pistone filettato internamente
- Soffietto stelo



- 32, 40, 50, 63, 80, 100 mm



- Temperatura di esercizio Cilindro: da 0°C a 80°C
- Temperatura ambiente Motore: da 0°C a 40°C



- Max. 1.6 m/s



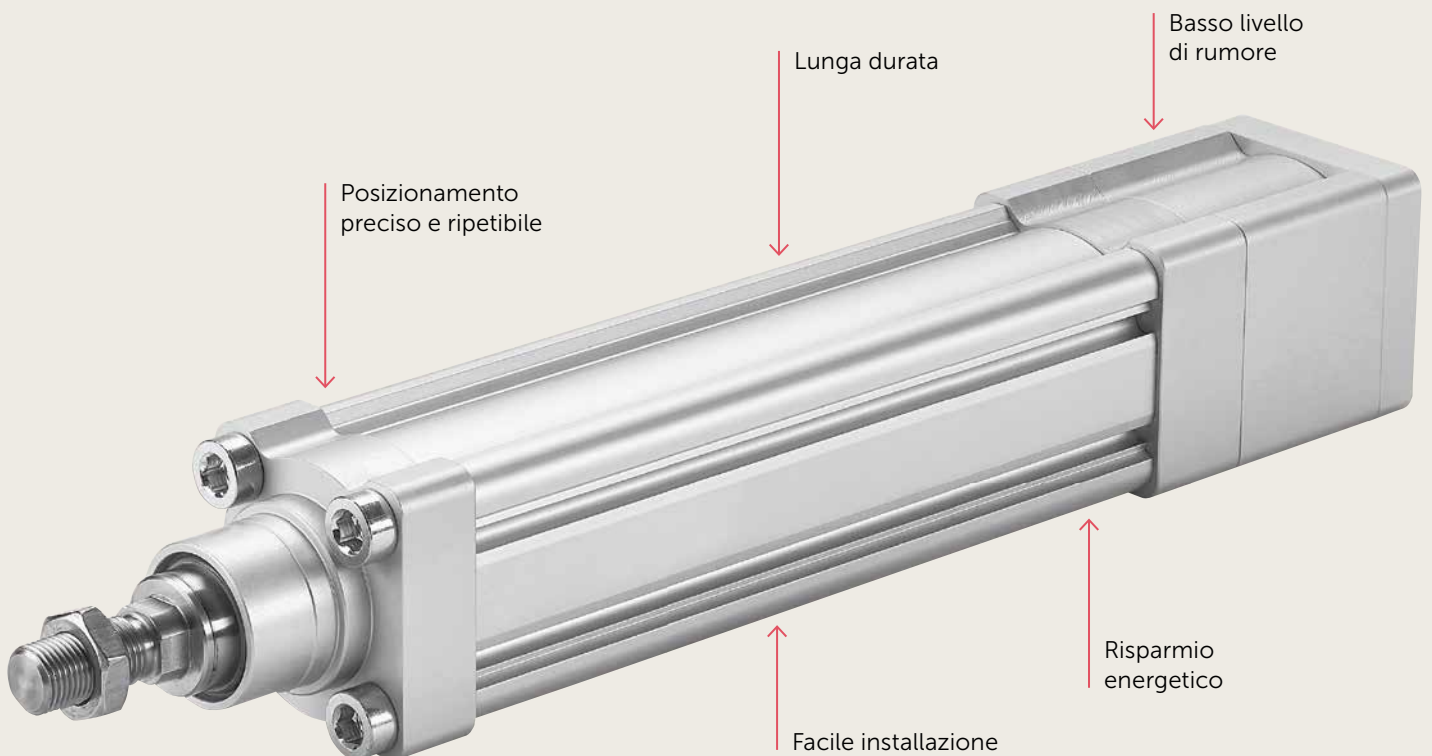
- A 30.4 kN



- Corsa 100 mm - 1500 mm



- Protezione IP40 o IP65



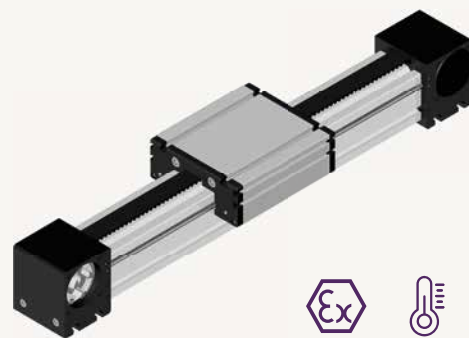
Assi Lineari - Serie E

Gamma ELZ

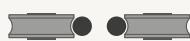
Per Applicazioni Industriali Standard

Gamma di assi lineari con trasmissione a cinghia dentata e guide a rotelle su alberi in acciaio temprato.

- Il carrello scorre su cuscinetti a sfera esterni, lubrificati a vita con gioco regolabile
- Le pulegge sono dotate di cuscinetti a sfera esenti da manutenzione
- Il tensionamento della cinghia è regolato tramite un semplice dispositivo di regolazione a vite nel carrello
- Più unità possono essere assemblate in giunzione per ottenere corse più lunghe
- Il carrello, estruso, può essere tagliato su misura o personalizzato con accessori montati all'interno del profilo
- Sono disponibili versioni certificate NORDKAP e ATEX



Azionamento a cinghia dentata



Doppia guida - guida singola



- 30 - 40 - 60 - 80 - 100 - 125 mm



- Fino a 5750 kN



- Fino a 6 m (standard)
- Fino a 20 m (con assi uniti in serie)



- $\pm 0,1$ mm



- 10 m/s ATEX: 1m/s



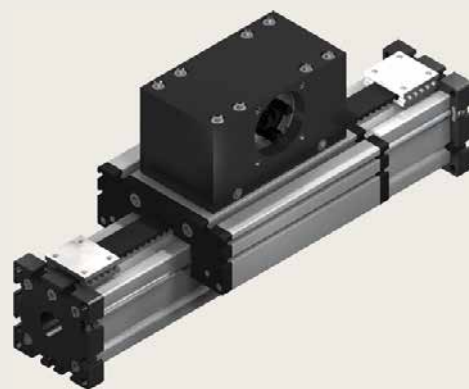
- Bassa manutenzione

Gamma ELSZ

Per Applicazioni Industriali Standard

Gamma di assi lineari con trasmissione a cinghia dentata e guide a rotelle su alberi in acciaio temprato.

- Il sistema a cinghia Omega offre flessibilità di montaggio, rendendo questa gamma ideale per le installazioni verticali
- Il carrello scorre su cuscinetti a sfera esterni, lubrificati a vita con gioco regolabile
- Più unità possono essere assemblate in giunzione per ottenere corse più lunghe
- Il carrello, estruso, può essere tagliato su misura o personalizzato con accessori montati all'interno del profilo
- Versioni alternative disponibili con cinghia allargata per una maggiore capacità di carico



Azionamento con cinghia a Omega



Doppia guida - guida singola



- 30 - 40 - 60 - 80 - 100 - 125 mm



- Fino a 5750 kN



- Fino a 6 m (standard)
- Senza limitazioni di corsa (con assi uniti in serie)



- $\pm 0,1$ mm



- 10 m/s



- Bassa manutenzione

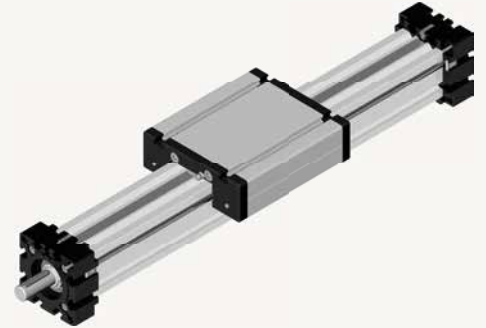
Assi Lineari - Serie E

Gamma ELT / ELK

Per Applicazioni Industriali Standard

Gamma di assi lineari azionati da vite a ricircolo o trapezoidale e guide a rotelle su alberi in acciaio temprato.

- Il carrello è azionato da una vite trapezoidale o a ricircolo di sfere, collegata al carrello tramite una chiocciola
- Il carrello è dotato di cuscinetti a sfera regolabili che scorrono su alberi temprati e rettificati
- E' prevista una banda metallica di copertura in acciaio inossidabile che protegge da acqua e polvere
- La regolazione del gioco radiale tra guide o carrelli paralleli è garantita dal precarico della chiocciola



Vite a ricircolo



Doppia guida - guida singola



- 30 - 40 - 60 - 80 - 100 - 125 mm



- 3000 mm



- ± 1 m/s (K) $\pm 0,4$ m/s (T)



- 12000 N



- $\pm 0,025$ mm (K)
- $\pm 0,2$ mm (T)



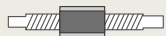
- Bassa manutenzione

Gamma EGT / EGK

Per Applicazioni Industriali Standard

Gamma di assi lineari azionati da vite trapezoidale o a ricircolo con guide a strisciamento.

- Il carrello è azionato da una vite trapezoidale o a ricircolo di sfere, con guide a strisciamento
- L'unità lineare è protetta da acqua e polvere da una banda metallica di copertura in acciaio inossidabile
- La regolazione del gioco radiale tra guide o carrelli paralleli è garantita dal precarico della chiocciola



Vite a ricircolo



Guida a strisciamento



- 30 - 40 - 60 - 80 mm



- 3000 mm



- ± 1 m/s (K)
- $\pm 0,4$ m/s (T)



- 3500 N



- $\pm 0,025$ mm (K)
- $\pm 0,2$ mm (T)



- Bassa manutenzione

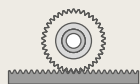
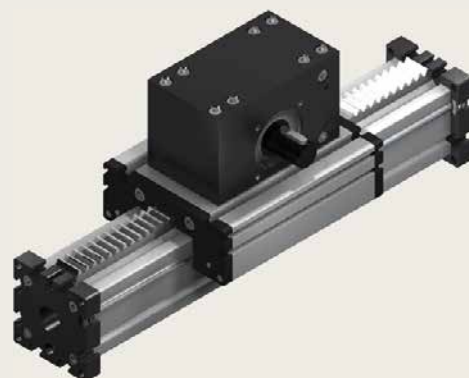
Assi Lineari - Serie E

Gamma ELZA/ELDZA

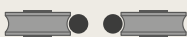
Per Applicazioni Industriali Standard

Gamma di assi lineari azionati da cremagliera e pignone con profilo quadrato in alluminio e alberi in acciaio temprato.

- Il carrello scorre su dei cuscinetti a sfere regolabili (eccentrico/concentrico)
- Il pignone è dotato di cuscinetti a sfere lubrificati a vita
- La gamma ELDZA comprende il nostro innovativo profilo di guida che può essere utilizzato efficacemente in combinazione con le cremagliere dentate standardizzate
- È possibile assemblare più unità in serie per ottenere corse estese



Trasmissione a cremagliera e pignone



Doppia guida - guida singola



- 40 - 60 - 80 - 100 mm



- Fino a 6 m (standard)
- Senza limitazioni di corsa (con assi uniti in serie)



- 3 m/s



- 2500 N



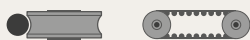
- $\pm 0,1$ mm



- Bassa manutenzione

Tutta la Gamma

Assi Lineari con Trasmissione a Cinghia Dentata



ELFZ



- Trasmissione a cinghia
- Principio della puleggia
- Installazione verticale
- Sistema Omega

ELFZ EX



- Trasmissione a cinghia
- Asse ATEX
- Cinghia Omega
- Installazione verticale
- Sistema Omega

ELHZ



- Trasmissione a cinghia interna
- Camera bianca
- Cinghia orizzontale
- Dinamiche elevate

ELSD



- Trasmissione a cinghia ed albero rotante
- Sistema Omega
- Installazione verticale
- Assi di traslazione e rotazione al polso

ELVZ



- Trasmissione a cinghia interna
- Camera bianca
- Cinghia a 90°
- Dinamiche elevate
- Disponibile con due carrelli sincroni in direzioni opposte

ELZ-NK NORDKAP

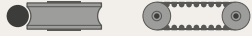


- Azionamento a cinghia
- Adatto per Basse Temperature
- Lunga durata
- Industria alimentare
- Alta affidabilità

Assi Lineari - Serie E

Tutta la Gamma

Assi Lineari con Trasmissione a Cinghia Dentata



ELZ-W



- Stabilità del profilo più elevata
- Corse lunghe e profili giuntabili

ELZD-W



- Azionamento a cinghia
- Rigidezza del profilo elevata
- Carrelli indipendenti

ELZ EX



- Azionamento a cinghia
- Sistema universale
- Asse Atex
- Alte velocità

ELZG



- Azionamento a cinghia dentata con carrelli sincronizzati
- Sistema universale
- Carrelli sincronizzati in direzione opposta

ELZT



- Azionamento telescopico a cinghia
- Sistema Omega
- Installazione verticale
- Asse telescopico orizzontale

ELZZ



- Azionamento a cinghia
- Due carrelli indipendenti
- Sistema universale
- Design compatto

Assi Lineari con Trasmissione a Pignone e Cremagliera



ELZQ



- Azionamento a pignone e cremagliera
- Elevata capacità di carico
- Alta rigidezza
- Sistema di sollevamento
- Alta affidabilità

E



- Guida folle per l'utilizzo combinato con assi singoli

ELR



- Guida folle per l'utilizzo combinato con assi singoli EL

ELRZ



- Guida folle per l'utilizzo combinato con assi singoli EL

Assi Lineari Senza Azionamento



Assi Lineari - Serie D

Gamma DLZ

Per Applicazioni Industriali Pesanti

Gamma di assi lineari azionati da cinghia dentata con doppia guida a rotelle.

- Le doppie guide a rotelle interne garantiscono l'idoneità di questa gamma per applicazioni gravose con carichi pesanti ed alti momenti flettenti
- Ogni puleggia standard è dotata di un semi giunto integrato su un lato (su entrambi su richiesta)
- Il tensionamento della cinghia può essere regolato da un semplice dispositivo di regolazione a vite nel carrello
- Le aperture nel profilo dell'asse sono sigillate con bande di copertura in acciaio inossidabile che proteggono da acqua e polvere
- È possibile ottenere corse > 6m con profili in giunzione (no coverband)
- Certificazione per camera bianca (ISO-5)



Azionamento a cinghia dentata



Doppia guida a rotelle



- 120 - 160 - 200 mm



- Fino a 6 m (standard)
- Fino a 20m con profili in giunzione



- 8 m/s



- 3800 N



- $\pm 0,1$ mm



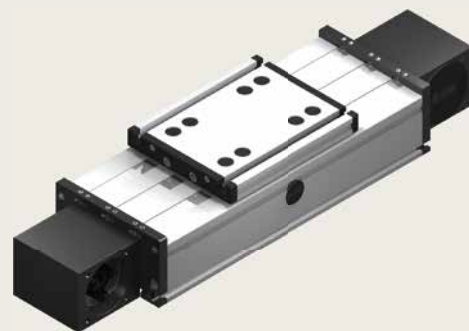
- Bassa manutenzione

Gamma DSZ

Per Applicazioni Industriali Pesanti

Gamma di assi lineari azionati da cinghia dentata con doppia guida a ricircolo.

- Le doppie guide integrate garantiscono l'idoneità di questa gamma per le applicazioni in cui vengono gestiti carichi eccezionalmente pesanti
- Ogni puleggia standard è dotata di un semi giunto integrato su un lato (su entrambi su richiesta)
- Il tensionamento della cinghia può essere regolata da un semplice dispositivo di regolazione a vite nel carrello
- Le aperture nel profilo dell'asse sono sigillate con bande di copertura in acciaio inossidabile che proteggono da acqua e polvere
- È possibile ottenere corse > 6m con profili in giunzione



Azionamento a cinghia dentata



Doppie guide a ricircolo di sfere



- 120 - 160 - 200 mm



- Fino a 6 m (standard)
- Fino a 20m con profili in giunzione



- 4 m/s



- 3800 N



- $\pm 0,1$ mm



- Bassa manutenzione

Assi Lineari - Serie D

Gamma DLT / DLK

Per Applicazioni Industriali Standard

Gamma di assi lineari azionati da vite trapezoidale o a ricircolo con guide a rotelle.

- Le doppie guide integrate rendono questa gamma adatta alle applicazioni per la movimentazione di carichi eccezionalmente pesanti
- Il carrello è azionato da una vite a ricircolo di sfere o da una trapezoidale
- La chiocciola di guida può essere utilizzata per regolare la simmetria dei carrelli quando due unità lineari vengono utilizzate in parallelo o quando sono montati carrelli doppi
- Le aperture nel profilo dell'asse sono sigillate con fasce di copertura in acciaio inossidabile che proteggono da acqua e polvere



Vite a ricircolo



Guida singola a rotelle



- 120 - 160 - 200 mm



- 3000 mm



- ± 1 m/s (K)
- $\pm 0,4$ m/s (T)



- 8000 N



- $\pm 0,025$ mm (K)
- $\pm 0,2$ mm (T)



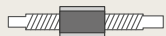
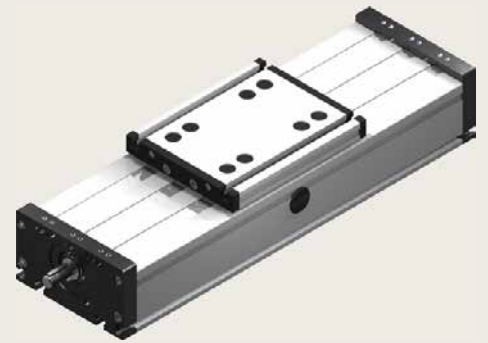
- Bassa manutenzione

Gamma DST / DSK

Per Applicazioni Industriali Pesanti

Asse lineare azionato da una vite trapezoidale o a ricircolo con guide a ricircolo di sfere.

- Le doppie guide integrate rendono questa gamma adatta alle applicazioni per la movimentazione di carichi eccezionalmente pesanti
- Il carrello è azionato da una vite a ricircolo di sfere o da una trapezoidale
- La chiocciola di guida può essere utilizzata per regolare la simmetria dei carrelli quando due unità lineari vengono utilizzate in parallelo o quando sono montati carrelli doppi
- Le aperture nel profilo dell'asse sono sigillate con fasce di copertura in acciaio inossidabile che proteggono da acqua e polvere



Vite a ricircolo



Doppie guide a ricircolo di sfere



- 120 - 160 - 200 mm



- 3000 mm



- ± 1 m/s (K)
- $\pm 0,4$ m/s (T)



- 8000 N



- $\pm 0,025$ mm (K)
- $\pm 0,2$ mm (T)



- Bassa manutenzione

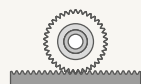
Assi Lineari - Serie D

Gamma DLZA

Per Applicazioni Industriali Pesanti

Gamma di assi lineari azionati da cremagliera e pignone con guide a rotelle su alberi in acciaio temprato.

- Le doppie guide integrate rendono questa gamma adatta alle applicazioni per la movimentazione di carichi eccezionalmente pesanti
- Il carrello scorre su cuscinetti a sfera lineari interni regolabili, inoltre viene guidato lungo gli alberi da una cremagliera di alta precisione
- Il sistema a cremagliera è adatto per applicazioni con dinamiche elevate ed ideale per applicazioni verticali
- È possibile assemblare più unità in giunzione per ottenere corse teoricamente infinite



Trasmissione a cremagliera e pignone



Guida singola a rotelle



- 160 - 200 mm



- Fino a 6 m (standard)
- Senza limitazioni di corsa (con assi uniti in serie)



- 5m/s



- 3800 N



- $\pm 0,1$ mm



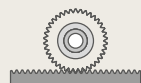
- Bassa manutenzione

Gamma DSZA

Per Applicazioni Industriali Pesanti

Gamma di assi lineari azionati da cremagliera e pignone con guide a rotelle su alberi in acciaio temprato.

- Le doppie guide integrate rendono questa gamma adatta alle applicazioni per la movimentazione di carichi eccezionalmente pesanti
- Il pignone è dotato di cuscinetti a sfera lubrificati a vita
- Il sistema a cremagliera e pignone è adatto per applicazioni con dinamiche elevate ed ideale per applicazioni verticali
- È possibile assemblare più unità in giunzione per ottenere corse teoricamente infinite



Trasmissione a cremagliera e pignone



Doppie guide a ricircolo di sfere



- 160 - 200 mm



- Fino a 6 m (standard)
- Senza limitazioni di corsa (con assi uniti in serie)



- 5m/s



- 3800 N



- $\pm 0,1$ mm



- Bassa manutenzione

Assi Lineari - Serie D

Prodotti correlati

Assi Lineari con Trasmissione a Cinghia Dentata

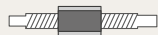


<p>DLSZ</p>   <ul style="list-style-type: none"> • Azionamento a cinghia • Sistema Omega • Installazione orizzontale • Carichi pesanti 	<p>DLVZ</p>   <ul style="list-style-type: none"> • Azionamento a cinghia • Puleggia motrice a posizionamento variabile • Cinghia a 90° • Ingombri ridotti 	<p>DLZPVI</p>   <ul style="list-style-type: none"> • Azionamento a cinghia • Riduttore epicicloidale • Disponibile con riduttore angolare • Copertura di protezione
<p>DLZS</p>   <ul style="list-style-type: none"> • Azionamento a cinghia • Sistema Omega • Puleggia motrice a posizionamento variabile • Sistema di sollevamento 	<p>DLZS-P</p>   <ul style="list-style-type: none"> • Azionamento a cinghia • Sistema Omega • Puleggia motrice a posizionamento variabile • Sistema di sollevamento • Copertura di protezione 	<p>DLZZ</p>   <ul style="list-style-type: none"> • Azionamento a cinghia • Con due carrelli asincroni indipendenti • Installazione orizzontale
<p>DSSZ</p>   <ul style="list-style-type: none"> • Azionamento a cinghia • Sistema Omega • Posizione di montaggio orizzontale • Carichi pesanti 	<p>DSZPVI</p>   <ul style="list-style-type: none"> • Azionamento a cinghia • Disponibile con due carrelli sincroni • Copertura di protezione 	<p>DSZS</p>   <ul style="list-style-type: none"> • Azionamento a cinghia • Puleggia motrice a posizionamento variabile • Sistema Omega • Sistema di sollevamento
<p>DSZS-P</p>   <ul style="list-style-type: none"> • Azionamento a cinghia • Sistema Omega • Puleggia motrice a posizionamento variabile • Sistema di sollevamento • Copertura di protezione 	<p>DSZZ</p>   <ul style="list-style-type: none"> • Azionamento a cinghia • Con due carrelli asincroni indipendenti • Installazione orizzontale 	

Assi Lineari - Serie D

Tutta la Gamma

Assi Lineari con Azionamento a Vite



DLT-P / DLK-P



- Azionamento a vite a ricircolo
- Precisione
- Copertura di protezione

DST-P / DSK-P

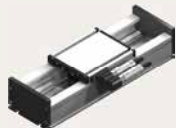


- Azionamento a vite a ricircolo
- Precisione
- Sistema universale
- Copertura di protezione

Assi Lineari con Motore Lineare



DLM



- Motore lineare
- Guida a rulli
- Elevate dinamiche
- Elevata precisione ed alta ripetibilità
- Corse lunghe e profili giuntabili
- Carrelli indipendenti

DSM



- Azionamento a motore lineare
- Guida a rulli
- Elevate dinamica
- Elevata precisione di ripetizione
- Lungo percorso di traslazione
- Carri indipendenti

DSM-P



- Motore lineare
- Guida a ricircolo
- Elevate dinamiche
- Elevata precisione e alta ripetibilità
- Corse lunghe e profili giuntabili
- Camera bianca

Asse lineare senza azionamento

DLR



- Unità combinata da utilizzare con i sistemi multiasse DL

DSR



- Asse folle per l'utilizzo combinato con sistemi multiasse DS

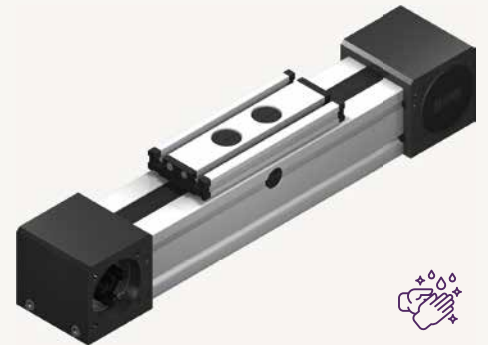
Assi Lineari - Serie Q

Gamma QLZ

Per Applicazioni Industriali Ad Alta Specializzazione

Gamma di assi lineari con trasmissione a cinghia dentata con guide a rotelle su alberi in acciaio temprato.

- Il carrello è azionato da una cinghia dentata e scorre su una guida a rotelle integrata
- Ogni puleggia standard è dotata di un semi giunto integrato su un lato (su entrambi su richiesta)
- La tensione della cinghia può essere regolata da un semplice dispositivo di regolazione a vite nel carrello. Può essere utilizzato anche per la regolazione simmetrica di due o più unità lineari in parallelo
- Questa unità lineare è adatta per l'applicazione in camere bianche con classificazione 1.000 (corrispondente allo standard US Fed. 209 E)
- Certificazione per camera bianca (ISO-6)



Azionamento a cinghia dentata



Doppia guida - guida singola



- 60 - 80 - 100 mm



- Fino a 6 m (standard)
- Fino a 20 m con assi in giunzione



- 7 m/s



- 3800 N



- $\pm 0,1$ mm



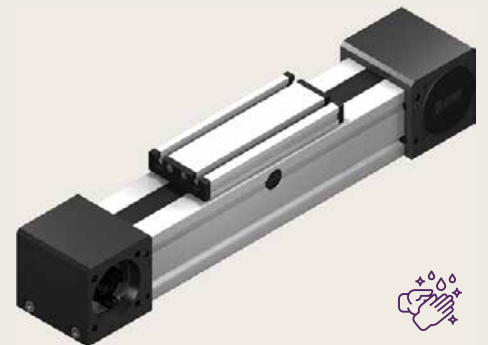
- Bassa manutenzione

Gamma QSZ

Per Applicazioni Industriali Ad Alta Specializzazione

Gamma di assi lineari azionati da cinghia dentata con profilo quadrato in alluminio.

- Il carrello è mosso da una trasmissione a cinghia e scorre su una guida a sfera integrata
- Ogni puleggia standard include il semi giunto integrato su un lato (entrambi su richiesta)
- La tensione della cinghia può essere regolata da un semplice dispositivo di regolazione a vite nel carrello. Può essere utilizzato anche per la regolazione simmetrica di due o più unità lineari in parallelo.
- Certificazione per camera bianca (ISO-1)



Azionamento a cinghia dentata



Guida a ricircolo di sfere



- 60 - 80 - 100 -125 mm



- Fino a 6 m (standard)
- Fino a 20 m con assi in giunzione



- 5 m/s



- 5750 N



- $\pm 0,1$ mm



- Bassa manutenzione

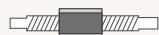
Assi Lineari - Serie Q

Gamma QST / QSK

Per Applicazioni Industriali Ad Alta Specializzazione

Gamma di assi lineari azionati da vite trapezoidale o a ricircolo con guide a ricircolo di sfere.

- Il carrello è azionato da una vite a ricircolo di sfere e mosso su pattini a ricircolo integrati
- Elevata precisione di posizionamento e ripetibilità
- Può essere utilizzato come asse verticale in un sistema a portale per applicazioni con spazio di installazione limitato
- Certificazione per camera bianca (ISO-3)



Vite a ricircolo



Guida a ricircolo di sfere



- 60 - 80 - 100 mm



- 3000 mm



- ± 1 m/s (K)
- $\pm 0,4$ m/s (T)



- 4000 N



- $\pm 0,025$ mm (K)
- $\pm 0,2$ mm (T)



- Bassa manutenzione



QSK 80 - DSK 160 Sistemi Multiasse

Assi Lineari - Serie Q

Tutta la Gamma

Assi Lineari con Trasmissione a Cinghia Dentata



QSSZ



- Azionamento a cinghia
- Sistema Omega
- Camera bianca

QSZT



- Azionamento a cinghia
- Sistema telescopico orizzontale
- Elevata rigidezza.

Assi folli

QLR



- Asse folle per l'utilizzo combinato con sistemi multiasse QL

QSR



- Asse folle per l'utilizzo combinato con sistemi multiasse QS

QSRZ



- Asse folle per l'utilizzo combinato con sistemi multiasse QS

QSSR



- Asse folle per l'utilizzo combinato con sistemi multiasse QS

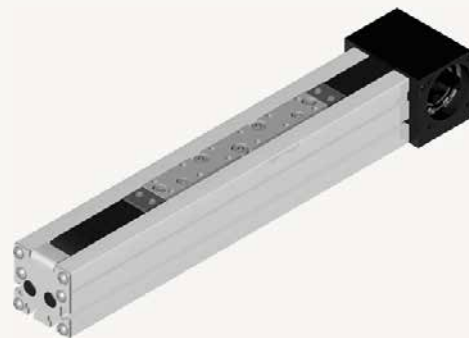
Assi Lineari - Serie L

Gamma LLZ

Per Applicazioni Industriali Leggere

Gamma di assi lineari con trasmissione a cinghia dentata e guide a rotelle su alberi in acciaio temprato.

- Il carrello è movimentato da una cinghia dentata interna su una guida a rotelle
- Il carrello scorre su rotelle regolabili e lubrificate a vita
- Ogni puleggia standard include il semi giunto integrato su entrambi i lati (standard)
- Dispositivo di tensionamento della cinghia dentata integrato nella calotta terminale
- Posizione di montaggio simmetrica



Azionamento a cinghia dentata



Doppia guida - guida singola



- 40 - 60 - 80 - 100 mm



- 3800 N



- Fino a 6 m (standard)
- Fino a 20 m con assi in giunzione



- $\pm 0,1$ mm



- 10 m/s



- Bassa manutenzione

Gamma LSZ

Per Applicazioni Industriali Leggere

Gamma di assi lineari con trasmissione a cinghia dentata e guide a ricircolo di sfere.

- Il carrello è mosso da una trasmissione a cinghia e scorre su una guida a ricircolo integrata
- Ogni puleggia standard include il semi giunto integrato su entrambi i lati (standard)
- Dispositivo di tensionamento della cinghia dentata integrato nella calotta terminale
- Posizione di installazione indipendente
- È possibile assemblare più unità in giunzione per ottenere corse più lunghe
- Certificazione per camera bianca (ISO-1)



Azionamento a cinghia dentata



Guida a ricircolo di sfere



- 60 - 80 - 100 mm



- 3800 N



- Fino a 6 m (standard)
- Fino a 20 m con assi in giunzione



- $\pm 0,1$ mm



- 5 m/s



- Bassa manutenzione

Assi Lineari - Serie L

Tutta la Gamma

Assi Lineari con Trasmissione a Cinghia Dentata



LLN



- Azionamento a cinghia
- Cinghia a bottoni
- Silenziosità e basse vibrazioni

LLZS



- Azionamento a cinghia
- Sistema Omega
- Puleggia motrice a posizionamento variabile

LSN



- Cinghia a bottoni
- Silenziosità e basse vibrazioni
- Alta precisione e ripetibilità
- Ideale per stampanti 3D

Assi Lineari Senza Azionamento

LLR



- Asse folle per l'utilizzo combinato con sistemi LL

LSR



- Asse folle per l'utilizzo combinato con sistemi LS

Sistemi Multiasse

Gamma ELZI

Sistemi Multiasse Standard

Portale X/Z con trasmissione a cinghia dentata costituito da una doppia guida sull'asse X orizzontale e asse Z verticale.

- L'unità è azionata da una cinghia unica, che rimane collegata ai 3 assi attraverso una serie di rinvii. La cinghia è fissata e tensionata all'estremità del carrello
- Il movimento e il posizionamento sono ottenuti grazie a due motori indipendenti con coordinate diagonali rispetto agli assi X e Z
- Adatta per applicazioni di pick and place che richiedono un'accelerazione elevata



Azionamento a cinghia dentata



Doppia guida - guida singola



- 30 - 40 - 60 mm



- 1800 N



- Asse X: 2000 mm
- Asse Z: 1000 mm



- $\pm 0,1$ mm



- 5 m/s



- Bassa manutenzione

Gamma ELZU

Sistemi Multiasse Standard

Portale X/Y con trasmissione a cinghia dentata costituito da una doppia guida sull'asse Y verticale e asse X orizzontale.

- L'unità è azionata da una cinghia unica, che rimane collegata agli assi attraverso una serie di rinvii
- Il posizionamento è ottenuto grazie a due motori con coordinate diagonali rispetto all'asse Y
- Può gestire coppie e carichi elevati grazie al profilo rettangolare in alluminio rinforzato
- Adatto ad applicazioni che richiedono accelerazioni elevate



Azionamento a cinghia dentata



Doppia guida - guida singola



- 30 - 40 - 60 - 80 - 100 mm



- 3800 N



- Asse X: 3000 mm
- Asse Y: 3000 mm



- $\pm 0,1$ mm



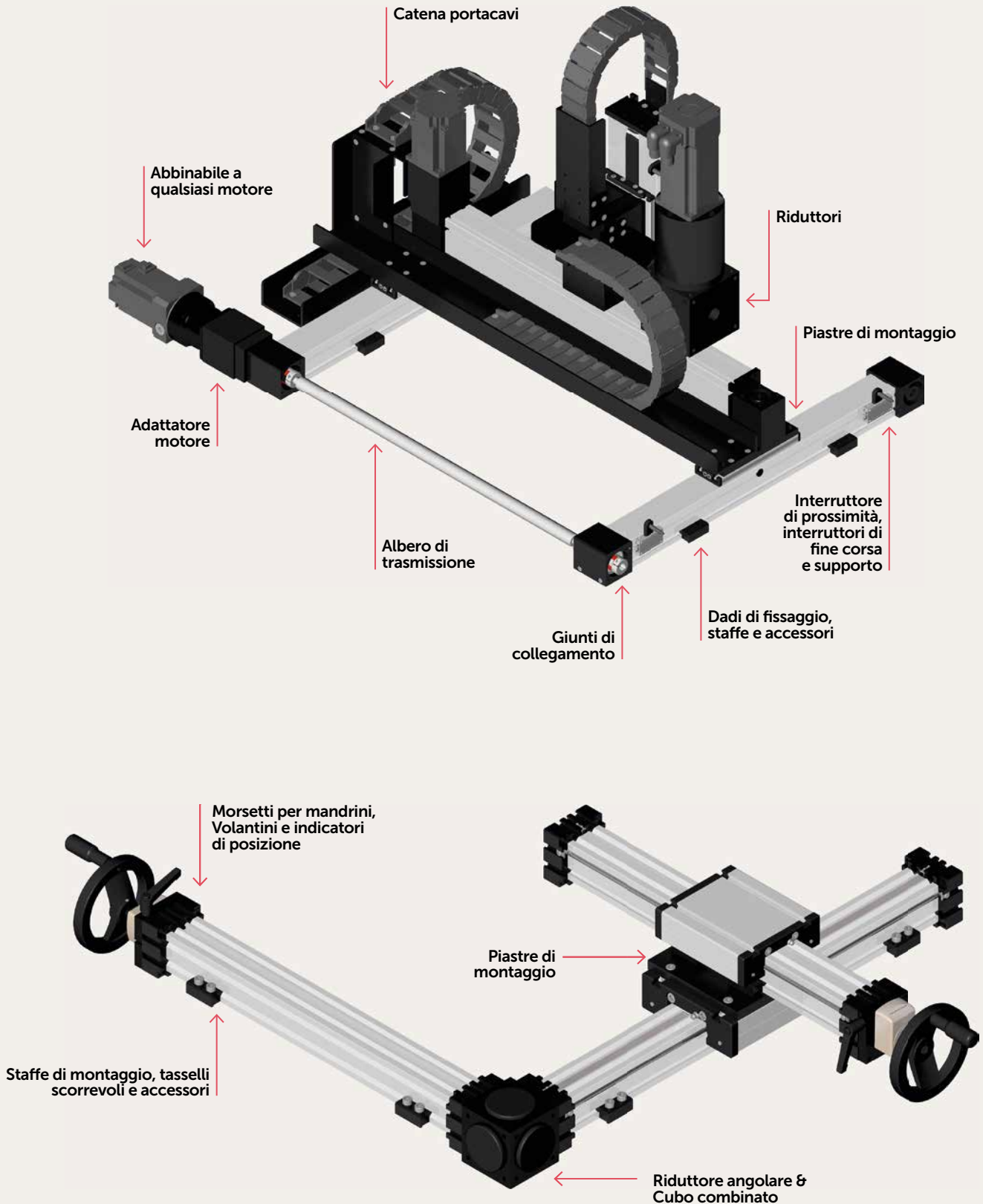
- 8 m/s



- Bassa manutenzione

Sistemi Multiasse

La gamma di prodotti Electric Motion è completata da uno dei più vasti assortimenti di accessori presenti sul mercato, tra cui servoinverter, motori, staffe, interruttori e cavi.







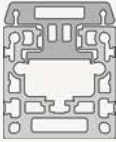






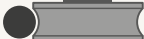
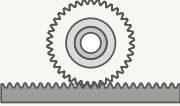









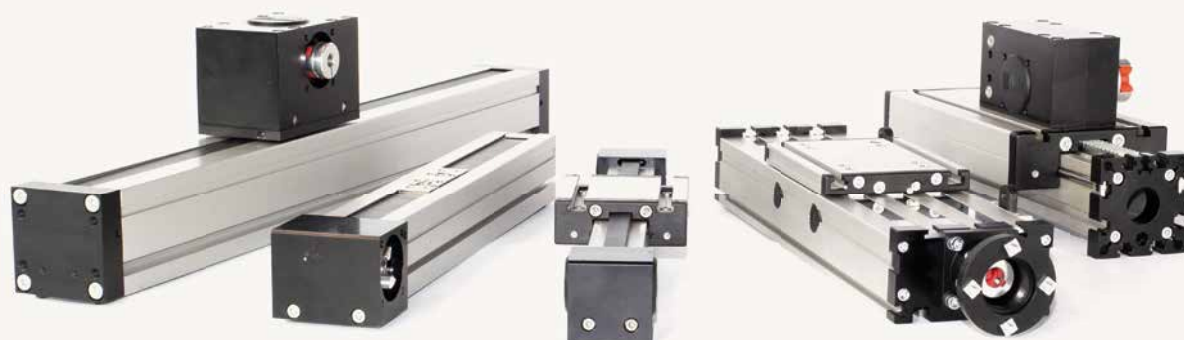
Infinite Combinazioni Possibili

I sistemi multiasse complessi sono essenziali nel mondo industriale e svolgono un ruolo sempre più significativo all'interno delle macchine. Per garantire il rispetto delle specifiche dei nostri clienti, il nostro team di tecnici esperti è a disposizione per fornire una valutazione completa dell'applicazione, consulenza e assistenza tecnica; dalla progettazione fino alla consegna.

- Valutazione completa dei requisiti e consulenza
- Preventivo rapido: 48 ore con modelli CAD
- Obiettivo di realizzazione del progetto standard: da 4 a 6 settimane
- Configurazioni illimitate
- Formazione e supporto in loco
- Servizio clienti dedicato

L'ampio portafoglio di prodotti, con oltre 200 profili strutturali, diversi sistemi di azionamento e guida, accessori sofisticati, consente infinite possibilità di configurazione per sistemi mono e multi asse.

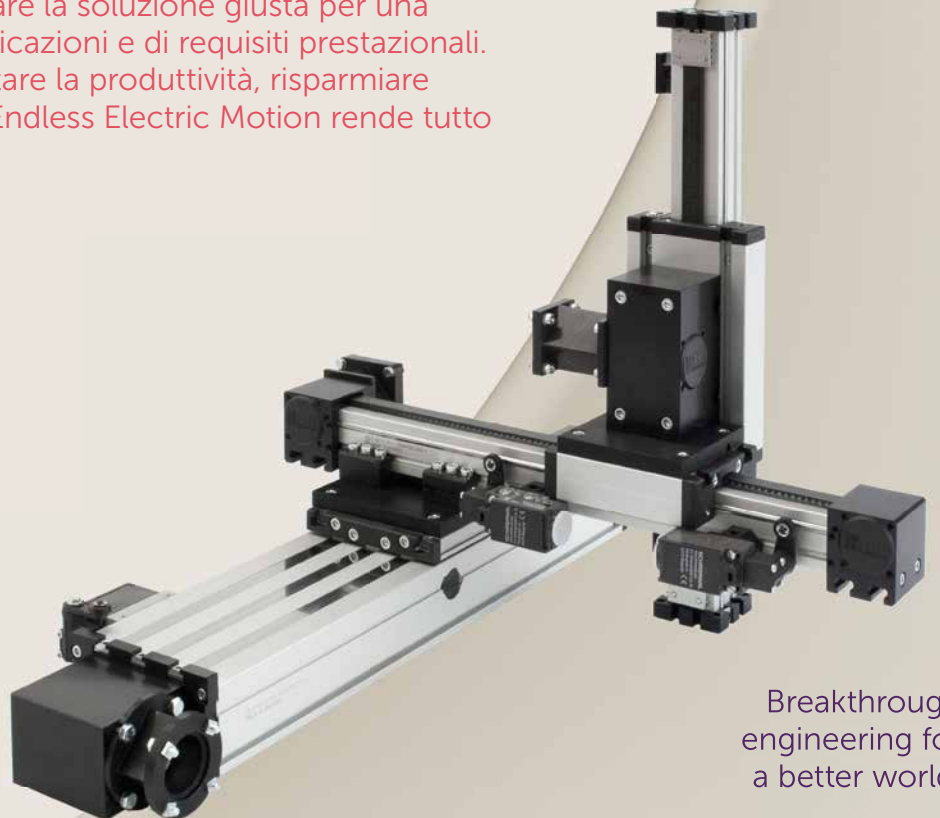
Sistema di profili	+	Sistemi di guida	+	Sistema di trasmissione	+	Accessori	+	Certificazione	=	Possibilità infinite
		Guide a ricircolo di sfere 		Trasmissione a cinghia 		Flange e Riduttori 		ATEX 		
		Guide a strisciamento 		Trasmissione a vite 		Catena portacavi 		Camera bianca 		
		Guide a rotelle 		Cremagliera e pignone 		Albero di collegamento 		Anti-corrosione 		
				Motore lineare 		Sensore di fine corsa 		Bassa temperatura 		





Fabbricato a Luhden, Germania

●● La nostra ampia gamma di attuatori elettrici comprende ora oltre 1.000 prodotti con più di 100 milioni di configurazioni. Questo vi dà la possibilità di trovare la soluzione giusta per una gamma ancora più ampia di applicazioni e di requisiti prestazionali. Aumentare la velocità, incrementare la produttività, risparmiare energia, ridurre i costi operativi. Endless Electric Motion rende tutto questo più semplice. ●●



Breakthrough
engineering for
a better world.

Il nostro settore Automazione Industriale gestisce quattro centri globali di eccellenza tecnica e una rete di vendita e assistenza in 50 paesi, oltre a capacità produttive in Europa, America e Asia Pacifico.

Supportato da distributori in tutto il mondo.

Per ulteriori informazioni, scansionare questo codice QR o visitare il sito

www.imiplc.com/industrial-automation



Industrial Automation

IMI Norgren
IMI Bahr

Le informazioni contenute in questo opuscolo sono fornite solo a scopo informativo e promozionale e sono fornite "così come sono" e senza garanzie di alcun tipo, espresse o implicite, comprese, ma non solo, le garanzie implicite di qualità soddisfacente, idoneità per uno scopo particolare e/o correttezza.

Tutte le specifiche, le caratteristiche, i prezzi o la disponibilità contenuti in questa brochure sono soggetti a modifiche senza preavviso. IMI plc non dichiara né garantisce che le informazioni e/o le specifiche contenute nel presente opuscolo siano accurate, complete o aggiornate e pertanto non fornisce alcuna garanzia o dichiarazione in merito all'utilizzo del contenuto. IMI plc o una delle sue consociate è proprietaria di tutte le immagini, i loghi, i marchi dei prodotti e i marchi di fabbrica citati in questa brochure. È vietato l'uso, la riproduzione o la modifica non autorizzata di questi contenuti.

© Copyright IMI plc. Tutti i diritti riservati.

z10205BR it/05/24

Immagini selezionate utilizzate su licenza di Shutterstock.com

